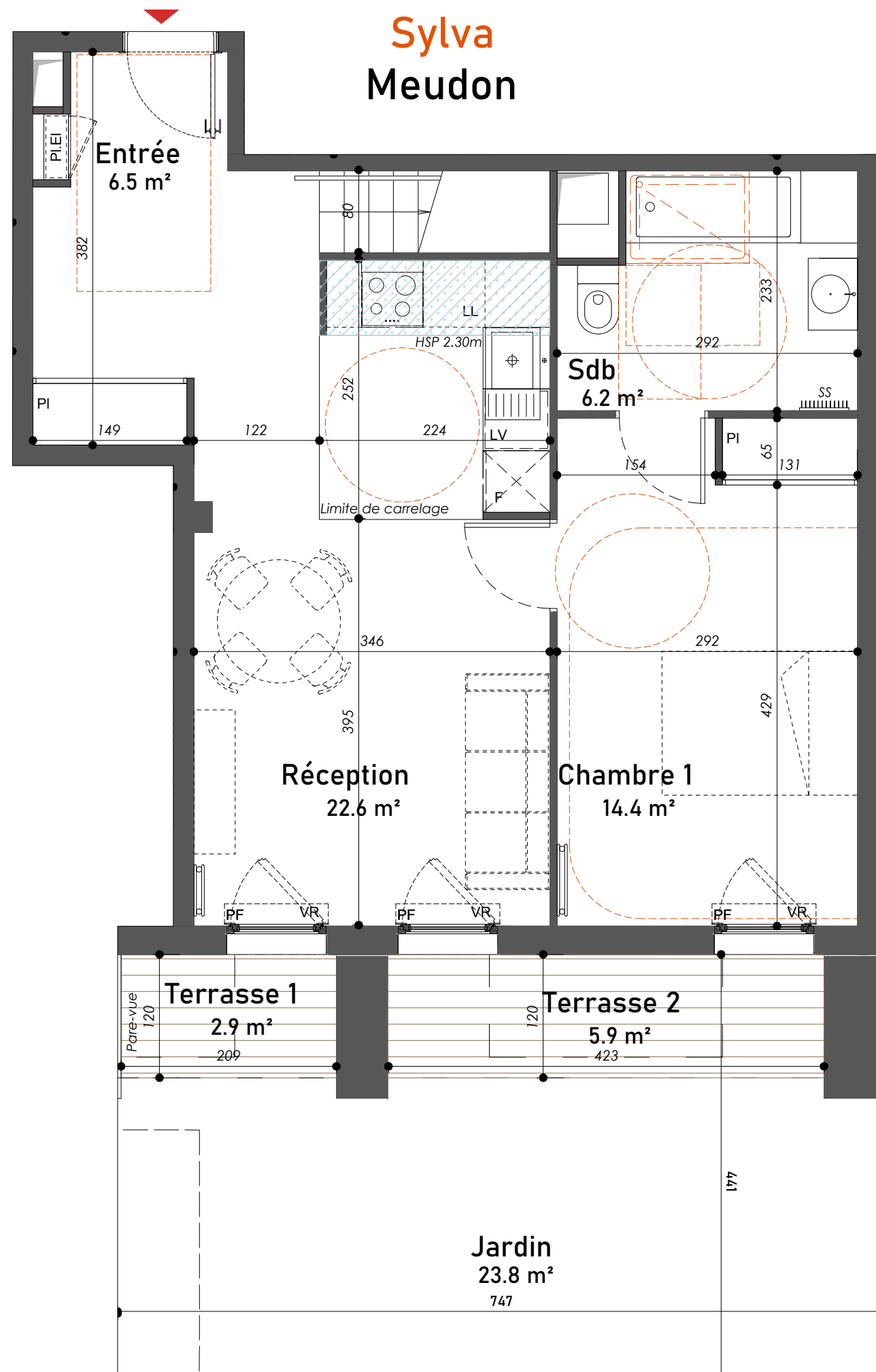


# Sylva Meudon

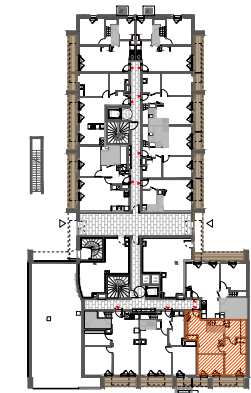
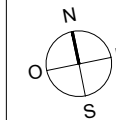


NOTA :

Des modifications sont susceptibles d'être apportées à ce plan en fonction des nécessités techniques, réglementaires administratives ou de contraintes de réalisation, tant en ce qui concerne les dimensions libres que les hauteurs de seuils ou d'allèges, les hauteurs sous plafond ou faux plafond, les équipements et réseaux divers, la position des baies, des poteaux, appareillages sanitaires, de plomberie, et électriques (meuble et électroménager non fournis). Les canalisations ne sont pas figurées. Les retombées de poutre, les soffites, faux plafonds, trappes de visite, ainsi que les emplacements des équipements ne sont pas tous représentés sauf ceux connus à la date de l'établissement du plan. Les plantations éventuelles ne sont pas contractuelles. La surface des placards est comprise dans la surface des pièces attenantes.

# Woodeum

## Pointe de Trivaux - Meudon



TYPE	N°LOT	NIVEAU
<b>5 PIECES</b>	<b>B052</b>	<b>RDC</b>
Réception	22.6	m <sup>2</sup>
Chambre 1 (principale)	14.4	m <sup>2</sup>
Salle de bains	6.2	m <sup>2</sup>
Entrée	6.5	m <sup>2</sup>
Surface niveau	49.7	m <sup>2</sup>
Surface Totale Habitable	103.4	m <sup>2</sup>
Terrasse 1	2.9	m <sup>2</sup>
Terrasse 2	5.9	m <sup>2</sup>
Jardin	23.8	m <sup>2</sup>
Surface extérieure rdc	32.6	m <sup>2</sup>
Total surface extérieure	36.8	m <sup>2</sup>

### LEGENDE

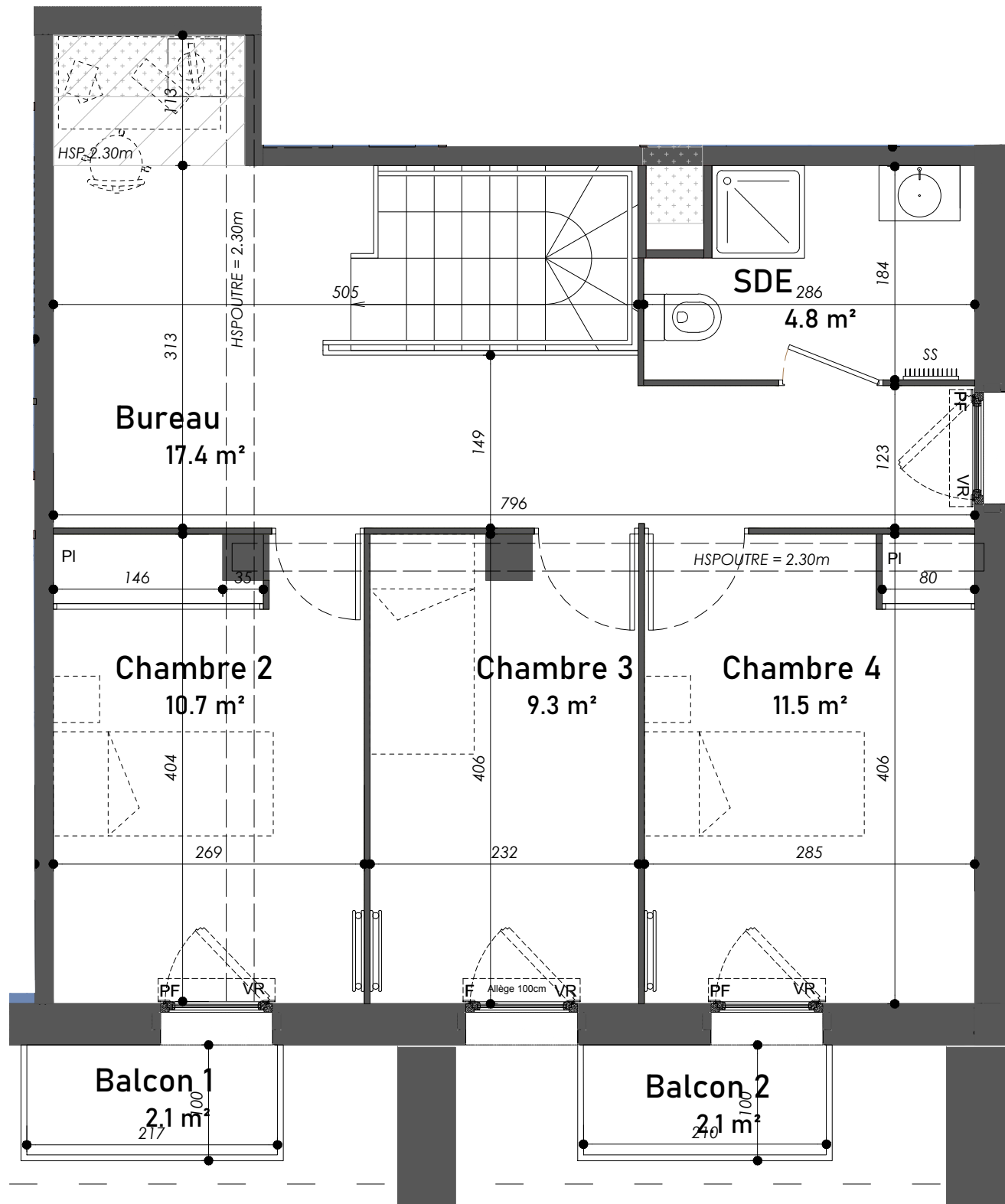
LL	Lave - Linge	PF	Porte - Fenêtre
LV	Lave -Vaisselle	F	Fenêtre
SS	Sèche - Serviettes	VR	Volet Roulant
F	Frigo		
PI.El	Placard Electrique		Faux plafond
	Bois apparent		Dévoisement gaine

Date : 06/07/2020



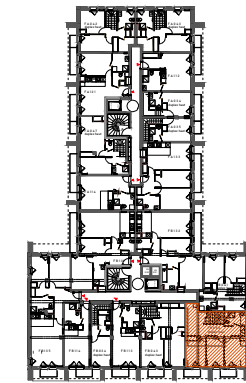
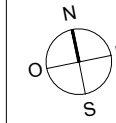
Agence Duthilleul  
22 rue Delambre  
75014 Paris  
Tel: 01 44 24 34 84  
e-mail: contact@agenceduthilleul.fr

# Sylva Meudon



# Woodeum

## Pointe de Trivaux - Meudon



TYPE	N°LOT	NIVEAU
<b>5 PIECES</b>	<b>B052</b>	<b>R+1</b>

Chambre 2	10.7	m <sup>2</sup>
Chambre 3	9.3	m <sup>2</sup>
Chambre 4	11.5	m <sup>2</sup>
Salle d'eau	4.8	m <sup>2</sup>
Dégagement	17.4	m <sup>2</sup>
<b>Surface niveau</b>	<b>53.7</b>	<b>m<sup>2</sup></b>

Balcon 1	2.1	m <sup>2</sup>
Balcon 2	2.1	m <sup>2</sup>
<b>Surface extérieure 1er</b>	<b>4.2</b>	<b>m<sup>2</sup></b>

### LEGENDE

LL	Lave - Linge	PF	Porte - Fenêtre
LV	Lave -Vaisselle	F	Fenêtre
SS	Sèche - Serviettes	VR	Volet Roulant
F	Frigo		
Pl.El	Placard Electrique		Faux plafond
	Bois apparent		Dévoisement gaine

Date : 06/07/2020

**duthilleul**

Agence Duthilleul  
22 rue Delambre  
75014 Paris

Tel: 01 44 24 34 84  
e-mail: [contact@agenceduthilleul.fr](mailto:contact@agenceduthilleul.fr)



NOTA :

Des modifications sont susceptibles d'être apportées à ce plan en fonction des nécessités techniques, réglementaires administratives ou de contraintes de réalisation, tant en ce qui concerne les dimensions libres que les hauteurs de seuils ou d'allèges, les hauteurs sous plafond ou faux plafond, les équipements et réseaux divers, la position des baies, des poteaux, appareillages sanitaires, de plomberie, et électriques ( mobilier et électroménager non fournis). Les canalisations ne sont pas figurées. Les retombées de poutre, les soffites, faux plafonds, trappes de visite, ainsi que les emplacements des équipements ne sont pas tous représentés sauf ceux connus à la date de l'établissement du plan. Les plantations éventuelles ne sont pas contractuelles. La surface des placards est comprise dans la surface des pièces attenantes.