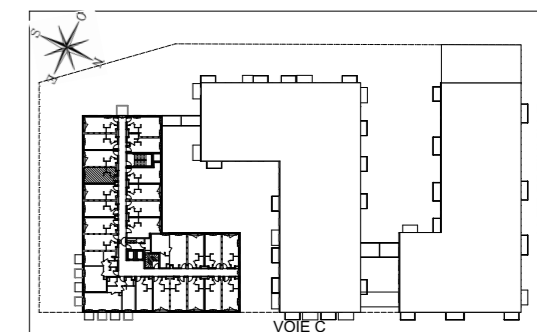


# WESTING-SQUARE

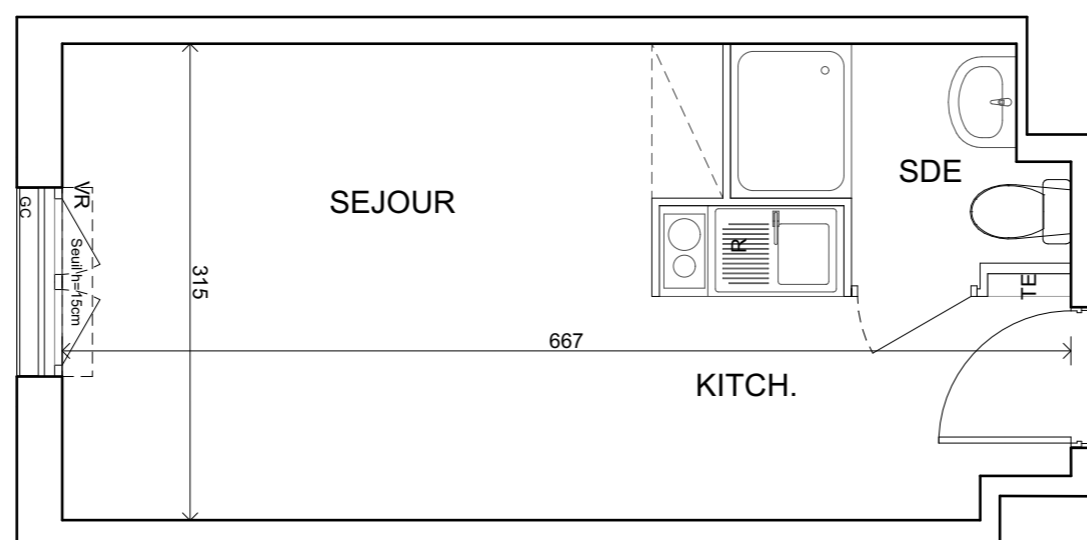
BD. WESTINGHOUSE 93 270 - SEVRAN



## RESIDENCE ETUDIANTE

Studio  
n° 31217 au R+2

SEJOUR/KITCHENETTE	17.42 m <sup>2</sup>
SALLE D'EAU	2.67 m <sup>2</sup>
SURFACE TOTALE HABITABLE	20.09 m <sup>2</sup>
SURFACE TOTALE PRIVATIVE	20.09 m <sup>2</sup>



◀ N° 31217

### LEGENDE

EMPLACEMENTS ELEMENTS DE CUISINE :

LL LAVE LINGE CUI BLOC CUISSON  
LV LAVE VAISSELLE R REFRIGERATEUR

AV ALLEGE VITREE TE TABLEAU ELECTRIQUE  
VR VOLET ROULANT (GAINÉ TECHN. LOGEMENT)  
GC GARDE-CORPS

FAUX-PLAFOND, SOFFITE

RETOMBEE DE POUTRE

Hauteur sous plafond des pièces principales sauf mention particulière : 2.50 m

Echelle 0 0.5 1m Date 10/12/2018 Indice : 1

DES MODIFICATIONS SONT SUSCEPTIBLES D'ETRE APPORTEES A CE PLAN EN FONCTION DES NECESSITES TECHNIQUES OU REGLEMENTAIRES DE LA REALISATION, TANT EN CE QUI CONCERNE LES DIMENSIONS LIBRES, QUE L'EQUIPEMENT. LES SURFACES, LES HAUTEURS SOUS PLAFOND AINSI QUE LES HAUTEURS DE SEUILS OU D'ALLEGES INDIQUEES SONT APPROXIMATIVES. LES RETOMBES, SOFFITES, FAUX-PLAFONDS, TRAPPES DE VISITE, AINSI QUE L'EMPLACEMENT DES DESCENTES D'EAUX PLUVIALES, DES EQUIPEMENTS SANITAIRES NE SONT PAS TOUS FIGURES OU LE SONT A TITRE INDICATIF. LES PLACARDS SUGGERES EN POINTILLE SUR CE PLAN NE SERONT PAS FOURNIS.