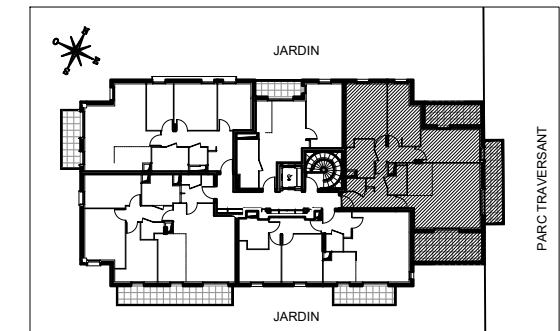
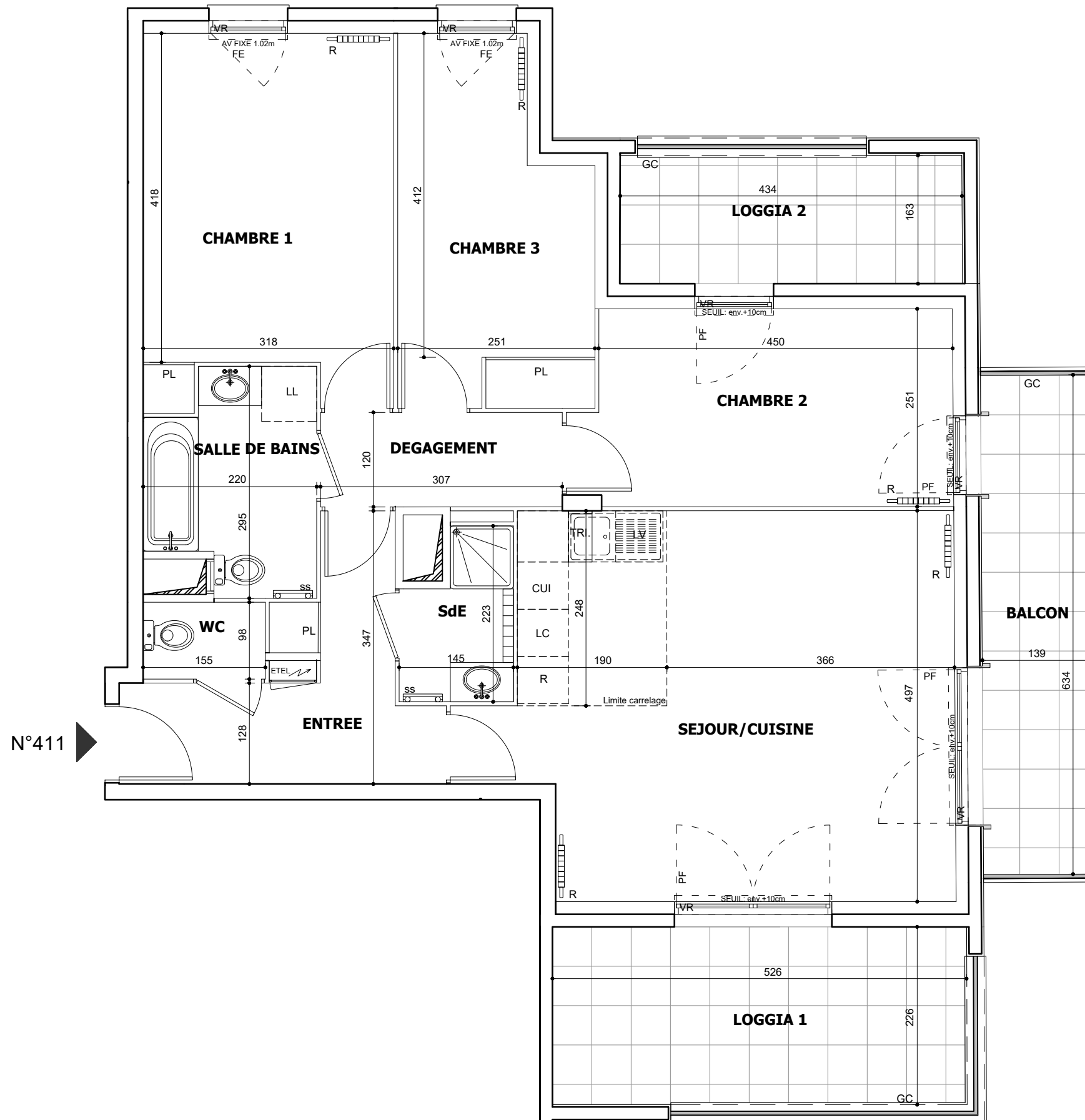


Rue Louis Armand
92600 ASNIERES SUR SEINE



HALL GAÏA

Appartement de 4 pièces
n° 411 au 1er étage



ENTREE	7.64 m ²
SEJOUR/ CUISINE	27.73 m ²
CHAMBRE 1	14.28 m ²
CHAMBRE 2	11.75 m ²
CHAMBRE 3	10.47 m ²
SALLE DE BAINS	5.50 m ²
SALLE D'EAU	2.72 m ²
DEGAGEMENT	3.69 m ²
WC	1.52 m ²
SURFACE TOTALE HABITABLE	85.30 m²
BALCON	8.84 m ²
LOGGIA 1	11.88 m ²
LOGGIA 2	7.09 m ²
SURFACE TOTALE PRIVATIVE	113.11 m²

LEGENDE			
EMPLACEMENTS ELEMENTS DE CUISINE :			
LL	LAVE-LINGE	CUI	BLOC CUISSON
LV	LAVE-VAISSELLE	R	REFRIGERATEUR
TRI	TRI SELECTIF	LC	LINEAIRE COMPLEMENT
AV	ALLEGE VITREE	PF	PORTE-FENETRE
VR	VOLET ROULANT	FE	FENETRE
GC	GARDE-CORPS	PL	PLACARD
	FAUX-PLAFOND OU SOFFITE	ETEL	ESPACE TECHNIQUE ELECTRONIQUE DU LOGT
	RETOMBEE DE POUTRE		RADIATEUR
			SECHE SERVIETTE

Hauteur sous plafond des pièces principales sauf mention particulière : 2.50 m

Echelle		Date	03/03/2020	Indice : 0
---------	--	------	------------	------------

DES MODIFICATIONS SONT SUSCEPTIBLES D'ETRE APPORTEES A CE PLAN EN FONCTION DES NECESSITES TECHNIQUES OU REGLEMENTAIRES DE LA REALISATION, TANT EN CE QUI CONCERNE LES DIMENSIONS LIBRES, QUE L'EQUIPEMENT. LES SURFACES, LES HAUTEURS SOUS PLAFOND AINSI QUE LES HAUTEURS DE SEUILS OU D'ALLEGES INDIQUEES SONT APPROXIMATIVES. LES RETOMBES, SOFFITES, FAUX-PLAFONDS, TRAPPES DE VISITES, AINSI QUE L'EMPLACEMENT DES DESCENTES D'EAUX PLUVIALES, DES EQUIPEMENTS SANITAIRES NE SONT PAS TOUS FIGURES OU LE SONT A TITRE INDICATIF.