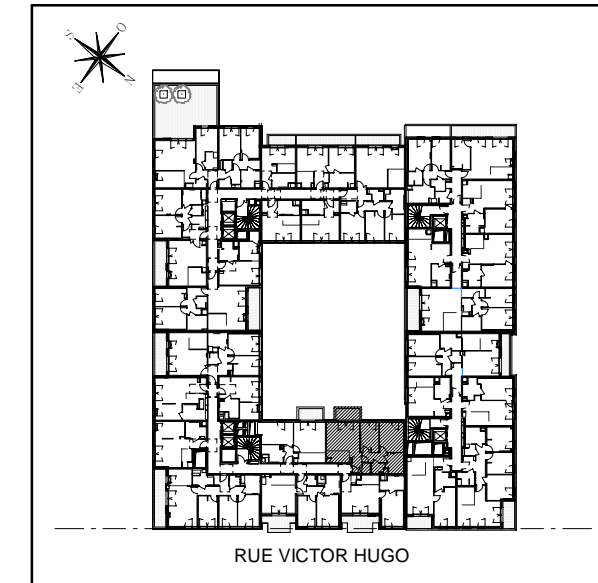


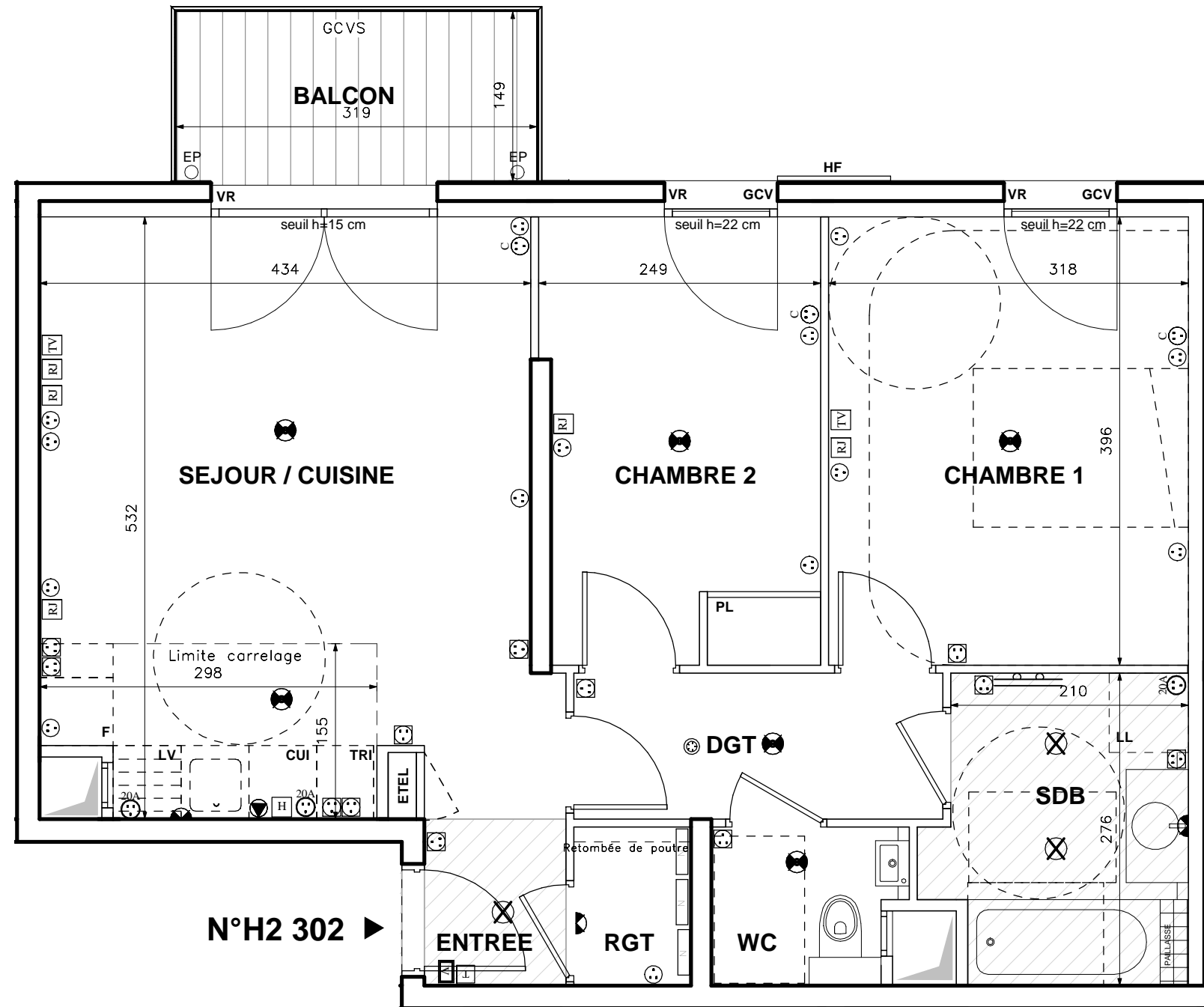
# ISSY CŒUR DE VILLE

92130 Issy-les-Moulineaux



## CŒUR DE TOPAZE 2

Appartement de trois pièces  
n°H2302 au troisième étage



N°H2 302

ENTREE	1,83 m <sup>2</sup>
SEJOUR / CUISINE	22,81 m <sup>2</sup>
CHAMBRE 1	12,59 m <sup>2</sup>
CHAMBRE 2	9,52 m <sup>2</sup>
SDB	5,87 m <sup>2</sup>
WC	2,10 m <sup>2</sup>
RGT	1,45 m <sup>2</sup>
DGT	4,21 m <sup>2</sup>
<b>SURFACE TOTALE HABITABLE</b>	<b>60,38 m<sup>2</sup></b>
BALCON	4,76 m <sup>2</sup>
<b>SURFACE TOTALE PRIVATIVE</b>	<b>65,14 m<sup>2</sup></b>

LEGENDE	
	APPLIQUE EXTERIEURE
	REPORT D'INTERPHONE
	VIDEOPHONE
	PRISE RJ 45
	PRISE TELEVISION COAXIALE
	ROBINET DE PUISAGE
	NOURRICE D'EAU CHAUDE
	SORTIE DE FIL HOTTE
	SPOTS ENCASTRES
	SÈCHE-SERVIETTES
	EP O EAU PLUVIALES
	GCM GARDE-CORPS METALLIQUE
	GCV GARDE-CORPS VITRE
	GCVS GARDE-CORPS VITRE SERIGRAPHIE
	ETEL ESPACE TECHNIQUE ELECTRIQUE DU LOGT.
	LL LAVE-LINGE
	LV LAVE-VAISSELLE
	F REFRIGERATEUR
	RETOMBEE DE POUTRE

Hauteur sous plafond des pièces principales sauf mention particulière : 2.60m  
La hauteur du seuil s'entend hors menuiserie extérieure.

Echelle		Date	03/09/2018	Indice:00
---------	--	------	------------	-----------

DES MODIFICATIONS SONT SUSCEPTIBLES D'ETRE APPORTEES A CE PLAN EN FONCTION DES NECESSITES TECHNIQUES OU REGLEMENTAIRES DE LA REALISATION, TANT EN CE QUI CONCERNE LES DIMENSIONS LIBRES, QUE L'EQUIPEMENT. LES SURFACES, LES HAUTEURS SOUS PLAFOND AINSI QUE LES HAUTEURS DE SEUILS OU D'ALLEGES INDIQUEES SONT APPROXIMATIVES. LES RETOMBES, SOFFITES, FAUX-PLAFONDS, TRAPPES DE VISITES, AINSI QUE L'EMPLACEMENT DES DESCENTES D'EAUX PLUVIALES, DES EQUIPEMENTS SANITAIRES NE SONT PAS TOUS FIGURES OU LE SONT A TITRE INDICATIF.