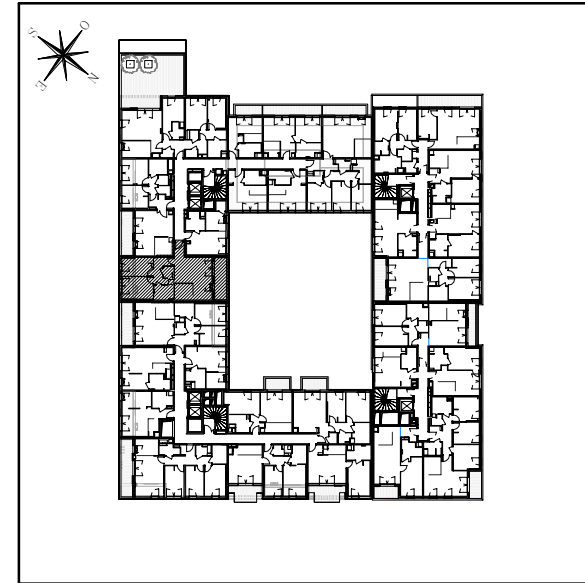
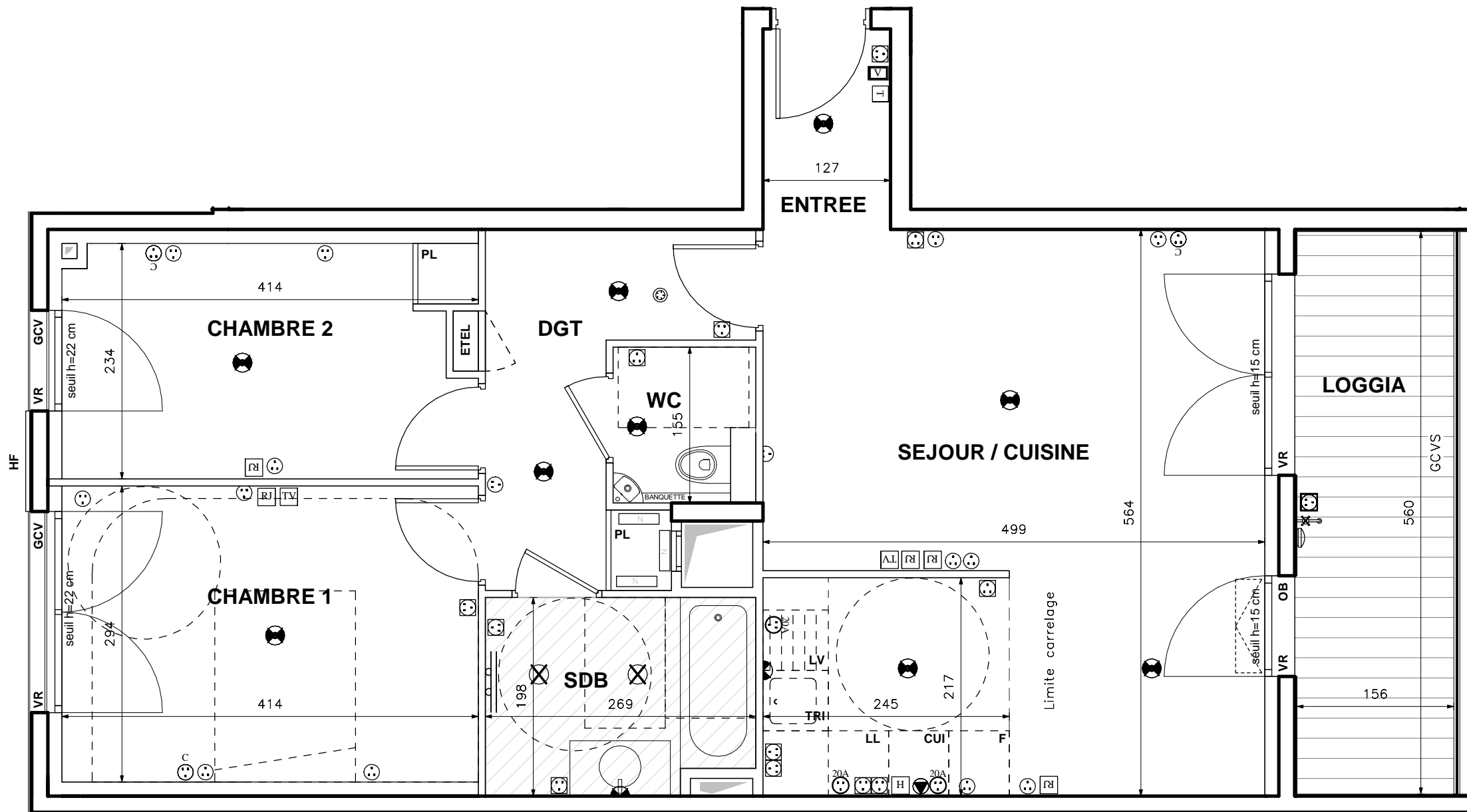


N°H3 302

ISSY CŒUR DE VILLE

92130 Issy-les-Moulineaux



CŒUR DE TOPAZE 3

Appartement de trois pièces
n°H3302 au troisième étage

ENTREE	2,53 m ²
SEJOUR / CUISINE	27,95 m ²
CHAMBRE 1	12,19 m ²
CHAMBRE 2	9,37 m ²
SDB	5,11 m ²
WC	2,01 m ²
DGT	6,47 m ²
SURFACE TOTALE HABITABLE	65,63 m²
LOGGIA	9,24 m ²
SURFACE TOTALE PRIVATIVE	74,87 m²

LEGENDE			
C	PRISE 16A COMMANDÉE	R	APPLIQUE EXTERIEURE
☺	PRISE 16A	R	REPORT D'INTERPHONE
☺	PRISE ETANCHE	V	VIDEOPHONE
☺	PRISE 32A	RJ	PRISE RJ 45
20A	PRISE 20A SPECIALISEE (Four, Lave-vaisselle ou Lave-linge)	TV	PRISE TELEVISION COAXIALE
☺	PRISE 16A HAUTE	R	ROBINET DE PUISAGE
☺	SORTIE DE FIL EN PLAFOND	N	NOURRICE D'EAU CHAUDE
☺	SORTIE DE FIL EN APPLIQUE	H	SORTIE DE FIL HOTTE
DAAF	THERMOSTAT	X	SPOTS ENCASTRES
HF	HABILLAGE FACADE	S	SÈCHE-SERVIETTES
AV	ALLÈGE VITRÉE	EP	EAUX PLOUVIALES
VR	VOLET ROULANT MOTORISÉ	GCM	GARDE-CORPS MÉTALLIQUE
		GCV	GARDE-CORPS VITRÉ
		GCVS	GARDE-CORPS VITRÉ SERIGRAPHIÉ
		ETEL	ESPACE TECHNIQUE ÉLECTRIQUE DU LOGT.
	EMPLACEMENTS ELEMENTS DE CUISINE :	LL	LAVE-LINGE
TRI	TRI SÉLECTIF	LV	LAVE-VAISSELLE
CUI	BLOC CUISSON	F	RÉFRIGÉRATEUR
Faux-plafond	FAUX-PLAFOND, SOFFITE	Retombée	RETOMBÉE DE POUTRE

Hauteur sous plafond des pièces principales sauf mention particulière : 2,60m
La hauteur du seuil s'entend hors menuiserie extérieure.

Echelle		Date	03/09/2018	Indice:00
---------	--	------	------------	-----------

DES MODIFICATIONS SONT SUSCEPTIBLES D'ÊTRE APPORTÉES À CE PLAN EN FONCTION DES NECESSITES TECHNIQUES OU RÉGLEMENTAIRES DE LA RÉALISATION, TANT EN CE QUI CONCERNE LES DIMENSIONS LIBRES, QUE L'ÉQUIPEMENT. LES SURFACES, LES HAUTEURS SOUS PLAFOND AINSI QUE LES HAUTEURS DE SEUILS OU D'ALLÈGES INDIQUÉES SONT APPROXIMATIVES. LES RETOMBÉES, SOFFITES, FAUX-PLAFONDS, TRAPPES DE VISITES, AINSI QUE L'EMPLACEMENT DES DESCENTES D'EAUX PLOUVIALES, DES ÉQUIPEMENTS SANITAIRES NE SONT PAS TOUS FIGURÉS OU LE SONT À TITRE INDICATIF.