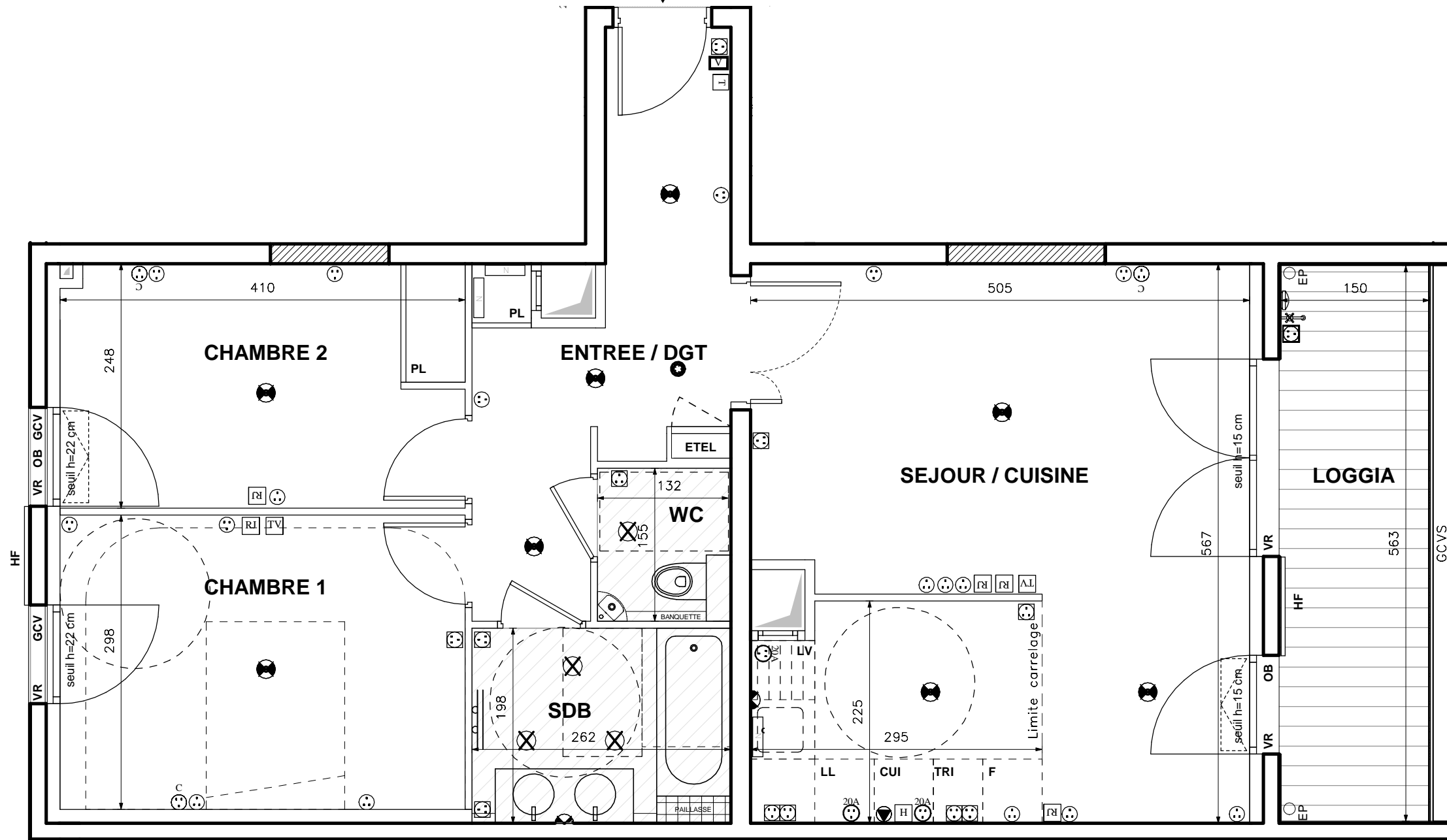
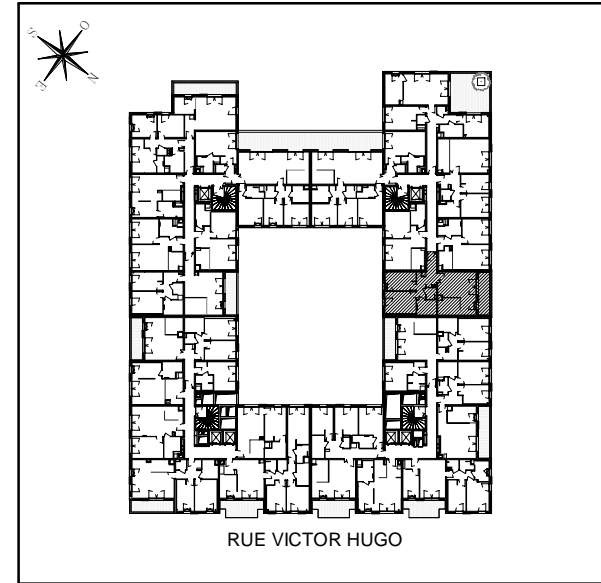


N°H8 205



# ISSY CŒUR DE VILLE

92130 Issy-les-Moulineaux



## CŒUR D'ALBÂTRE 4

Appartement de trois pièces  
n° H8205 au deuxième étage

ENTREE / DGT	9,49 m <sup>2</sup>
SEJOUR / CUISINE	27,91 m <sup>2</sup>
CHAMBRE 1	12,22 m <sup>2</sup>
CHAMBRE 2	10,04 m <sup>2</sup>
SDB	5,17 m <sup>2</sup>
WC	1,93 m <sup>2</sup>
<b>SURFACE TOTALE HABITABLE</b>	<b>66,76 m<sup>2</sup></b>
LOGGIA	8,40 m <sup>2</sup>
<b>SURFACE TOTALE PRIVATIVE</b>	<b>75,16 m<sup>2</sup></b>

LEGENDE			
	PRISE 16A COMMANDÉE		APPLIQUE EXTERIEURE
	PRISE 16A		REPORT D'INTERPHONE
	PRISE 16A		VIDEOPHONE
	PRISE 16A		PRISE RJ 45
	PRISE 32A		PRISE TELEVISION COAXIALE
	PRISE 20A SPECIALISEE (Four, Lave-vaisselle ou Lave-linge)		ROBINET DE PUISAGE
	PRISE 16A HAUTE		NOURRICE D'EAU CHAUDE
	SORTIE DE FIL EN PLAFOND		SORTIE DE FIL HOTTE
	SORTIE DE FIL EN APPLIQUE		SPOTS ENCASTRES
	DAAF		SECHE-SERVIETTES
	THERMOSTAT		EAUX PLOUVIALES
	HABILLAGE FACADE		GCM GARDE-CORPS METALLIQUE
	ALLÈGE VITRÉE		GCV GARDE-CORPS VITRÉ
	VOLET ROULANT MOTORISÉ		GCVS GARDE-CORPS VITRÉ SERIGRAPHIÉ
	OSCILLO BATTANT		ETEL ESPACE TECHNIQUE ELECTRIQUE DU LOGT.
EMPLACEMENTS ELEMENTS DE CUISINE :			
	TRI SÉLECTIF		LL LAVE-LINGE
	CUI BLOC CUISSON		LV LAVE-VAISSELLE
	F RÉFRIGÉRATEUR		F RETOMBÉE DE POUTRE

Hauteur sous plafond des pièces principales sauf mention particulière : 2.60m  
La hauteur du seuil s'entend hors menuiserie extérieure.

Echelle		Date	03/09/2018	Indice:00
---------	--	------	------------	-----------

DES MODIFICATIONS SONT SUSCEPTIBLES D'ÊTRE APPORTÉES A CE PLAN EN FONCTION DES NECESSITES TECHNIQUES OU REGLEMENTAIRES DE LA REALISATION, TANT EN CE QUI CONCERNE LES DIMENSIONS LIBRES, QUE L'EQUIPEMENT. LES SURFACES, LES HAUTEURS SOUS PLAFOND AINSI QUE LES HAUTEURS DE SEUILS OU D'ALLEGES INDIQUEES SONT APPROXIMATIVES. LES RETOMBÉES, SOFFITES, FAUX-PLAFONDS, TRAPPES DE VISITES, AINSI QUE L'EMPLACEMENT DES DESCENTES D'EAUX PLOUVIALES, DES EQUIPEMENTS SANITAIRES NE SONT PAS TOUS FIGURES OU LE SONT A TITRE INDICATIF.