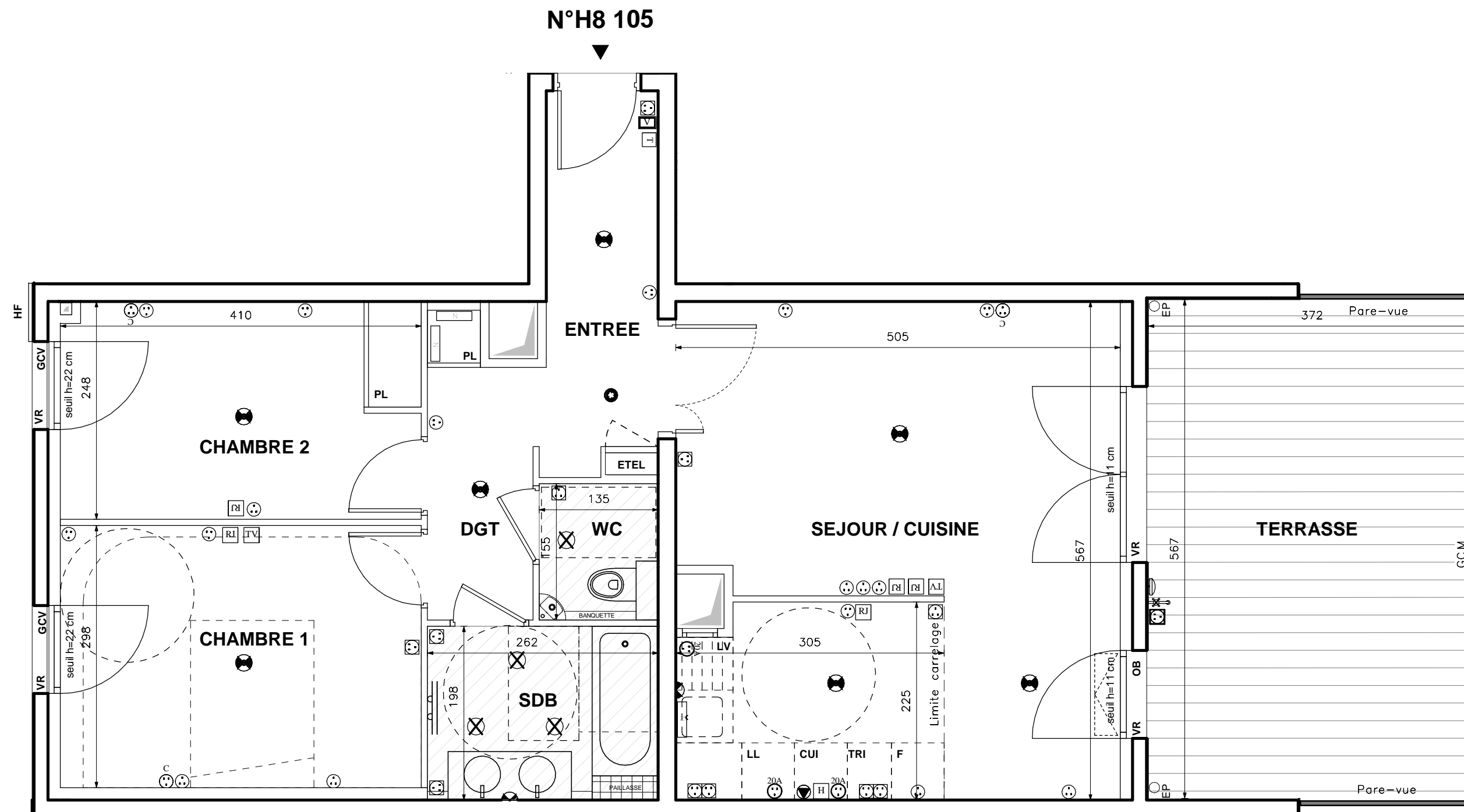
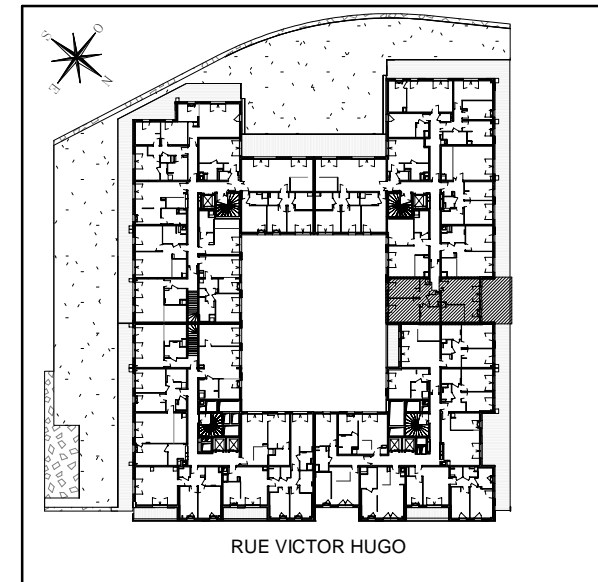


ISSY CŒUR DE VILLE

92130 Issy-les-Moulineaux



CŒUR D'ALBÂTRE 4

Appartement de trois pièces
n° H8105 au premier étage

ENTREE	5,52 m ²
SEJOUR / CUISINE	27,91 m ²
CHAMBRE 1	12,22 m ²
CHAMBRE 2	10,04 m ²
SDB	5,17 m ²
WC	1,93 m ²
DGT	3,89 m ²
SURFACE TOTALE HABITABLE	66,68 m²
TERRASSE	21,27 m ²
SURFACE TOTALE PRIVATIVE	87,95 m²

LEGENDE			
	PRISE 16A COMMANDÉE		APPLIQUE EXTÉRIEURE
	PRISE 16A		REPORT D'INTERPHONE
	PRISE ETANCHE		VIDEOPHONE
	PRISE 32A		PRISE RJ 45
	PRISE 20A SPÉCIALISÉE (Four, Lave-vaisselle ou Lave-linge)		PRISE TÉLÉVISION COAXIALE
	PRISE 16A HAUTE		ROBINET DE PUISAGE
	SORTIE DE FIL EN PLAFOND		NOURRICE D'EAU CHAUDE
	SORTIE DE FIL EN APPLIQUE		SORTIE DE FIL HOTTE
	DAF		SPOTS ENCASTRÉS
	THERMOSTAT		SECHE-SERVIETTES
	HABILLAGE FAÇADE		EAUX PLUVIALES
	ALLÈGE VITRÉE		GARDE-CORPS MÉTALLIQUE
	VOLET ROULANT MOTORISÉ		GARDE-CORPS VITRE
	OSCILLO BATTANT		GARDE-CORPS VITRE SÉRIGRAPHIÉ
EMPLACEMENTS ÉLÉMENTS DE CUISINE :			ESPACE TECHNIQUE ÉLECTRIQUE DU LOGT.
	TRI SÉLECTIF		LAVE-LINGE
	BLOC CUISSON		LAVE-VAISSELLE
	FAUX-PLAFOND, SOFFITE		RÉFRIGÉRATEUR
			RETOMBÉE DE PLÂTRE

Hauteur sous plafond des pièces principales sauf mention particulière : 2,60m
La hauteur du seuil s'entend hors menuiserie extérieure.

Echelle		Date	03/09/2018	Indice	:00
---------	--	------	------------	--------	-----

DES MODIFICATIONS SONT SUSCEPTIBLES D'ÊTRE APPORTÉES À CE PLAN EN FONCTION DES NECESSITES TECHNIQUES OU REGLEMENTAIRES DE LA REALISATION, TANT EN CE QUI CONCERNE LES DIMENSIONS LIBRES, QUE L'EQUIPEMENT. LES SURFACES, LES HAUTEURS SOUS PLAFOND AINSI QUE LES HAUTEURS DE SEUILS OU D'ALLEGES INDIQUEES SONT APPROXIMATIVES. LES RETOMBÉES, SOFFITES, FAUX-PLAFONDS, TRAPPES DE VISITES, AINSI QUE L'EMPLACEMENT DES DESCENTES D'EAUX PLUVIALES, DES EQUIPEMENTS SANITAIRES NE SONT PAS TOUS FIGURES OU LE SONT A TITRE INDICATIF.