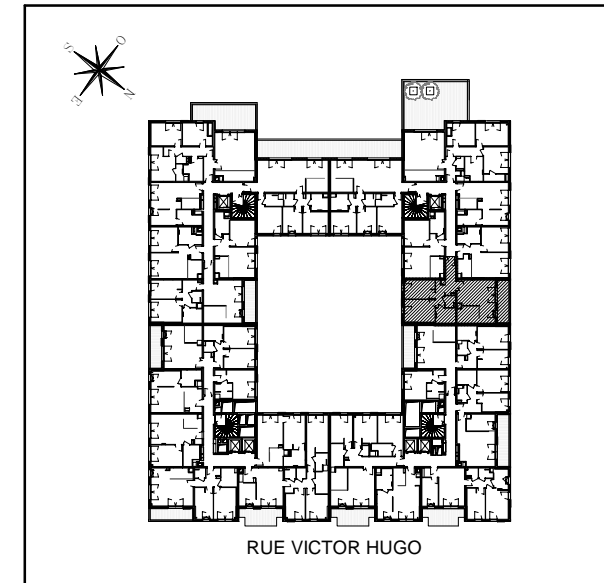


N°H8 305

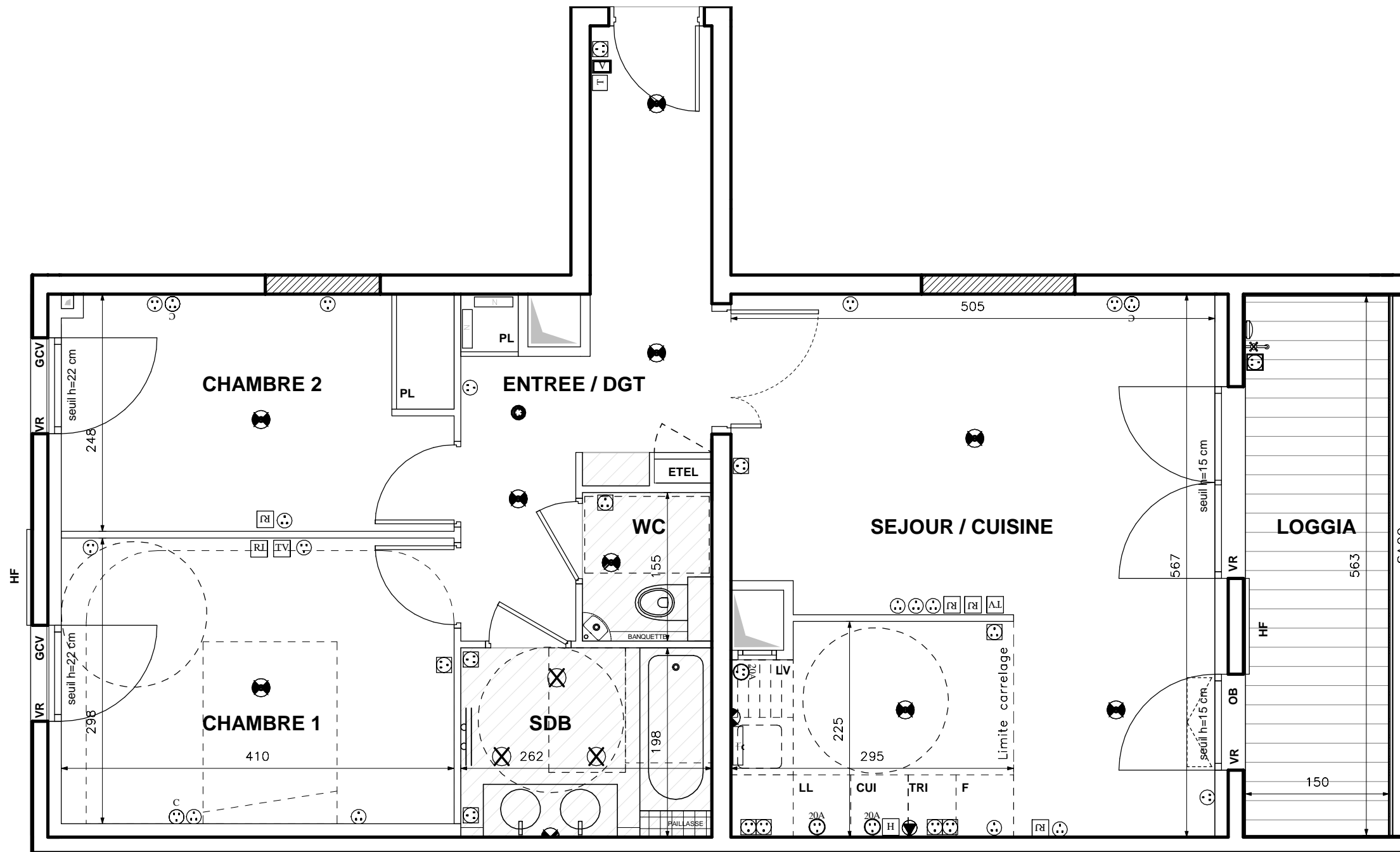
ISSY CŒUR DE VILLE

92130 Issy-les-Moulineaux



CŒUR D'ALBÂTRE 4

Appartement de trois pièces
n° H8305 au troisième étage



ENTREE / DGT	10,00 m ²
SEJOUR / CUISINE	27,91 m ²
CHAMBRE 1	12,22 m ²
CHAMBRE 2	10,04 m ²
SDB	5,17 m ²
WC	1,93 m ²
SURFACE TOTALE HABITABLE	67,27 m²
LOGGIA	8,40 m ²
SURFACE TOTALE PRIVATIVE	75,67 m²

LEGENDE			
	PRISE 16A COMMANDÉE		APPLIQUE EXTERIEURE
	PRISE 16A		REPORT D'INTERPHONE
	PRISE 16A		VIDEOPHONE
	PRISE 16A HAUTE		PRISE RJ 45
	PRISE 32A		PRISE TELEVISION COAXIALE
	PRISE 20A SPECIALISEE (Four, Lave-vaisselle ou Lave-linge)		ROBINET DE PUISAGE
	PRISE 16A HAUTE		NOURRICE D'EAU CHAUDE
	SORTIE DE FIL EN PLAFOND		SORTIE DE FIL HOTTE
	SORTIE DE FIL EN APPLIQUE		SPOTS ENCASTRES
	THERMOSTAT		SÈCHE-SERVIETTES
	HABILLAGE FACADE		EAUX PLOUVIALES
	ALLÈGE VITRÉE		GARDE-CORPS MÉTALLIQUE
	VOLET ROULANT MOTORISÉ		GARDE-CORPS VITRÉ
	OSCILLO BATTANT		GARDE-CORPS VITRÉ SERIGRAPHIÉ
	EMPLACEMENTS ELEMENTS DE CUISINE :		ETEL ESPACE TECHNIQUE ELECTRIQUE DU LOGT.
	TRI SÉLECTIF		LL LAVE-LINGE
	CUI BLOC CUISSON		LV LAVE-VAISSELLE
	FAUX-PLAFOND, SOFFITE		F RÉFRIGÉRATEUR
	FAUX-PLAFOND, SOFFITE		RETOMBÉE DE POUTRE

Hauteur sous plafond des pièces principales sauf mention particulière : 2.60m
La hauteur du seuil s'entend hors menuiserie extérieure.

Echelle		Date	03/09/2018	Indice:00
---------	--	------	------------	-----------

DES MODIFICATIONS SONT SUSCEPTIBLES D'ÊTRE APPORTÉES À CE PLAN EN FONCTION DES NECESSITES TECHNIQUES OU RÉGLEMENTAIRES DE LA RÉALISATION, TANT EN CE QUI CONCERNE LES DIMENSIONS LIBRES, QUE L'ÉQUIPEMENT. LES SURFACES, LES HAUTEURS SOUS PLAFOND AINSI QUE LES HAUTEURS DE SEUILS OU D'ALÈGES INDIQUÉES SONT APPROXIMATIVES. LES RETOMBÉES, SOFFITES, FAUX-PLAFONDS, TRAPPES DE VISITES, AINSI QUE L'EMPLACEMENT DES DESCENTES D'EAUX PLOUVIALES, DES ÉQUIPEMENTS SANITAIRES NE SONT PAS TOUS FIGURÉS OU LE SONT À TITRE INDICATIF.