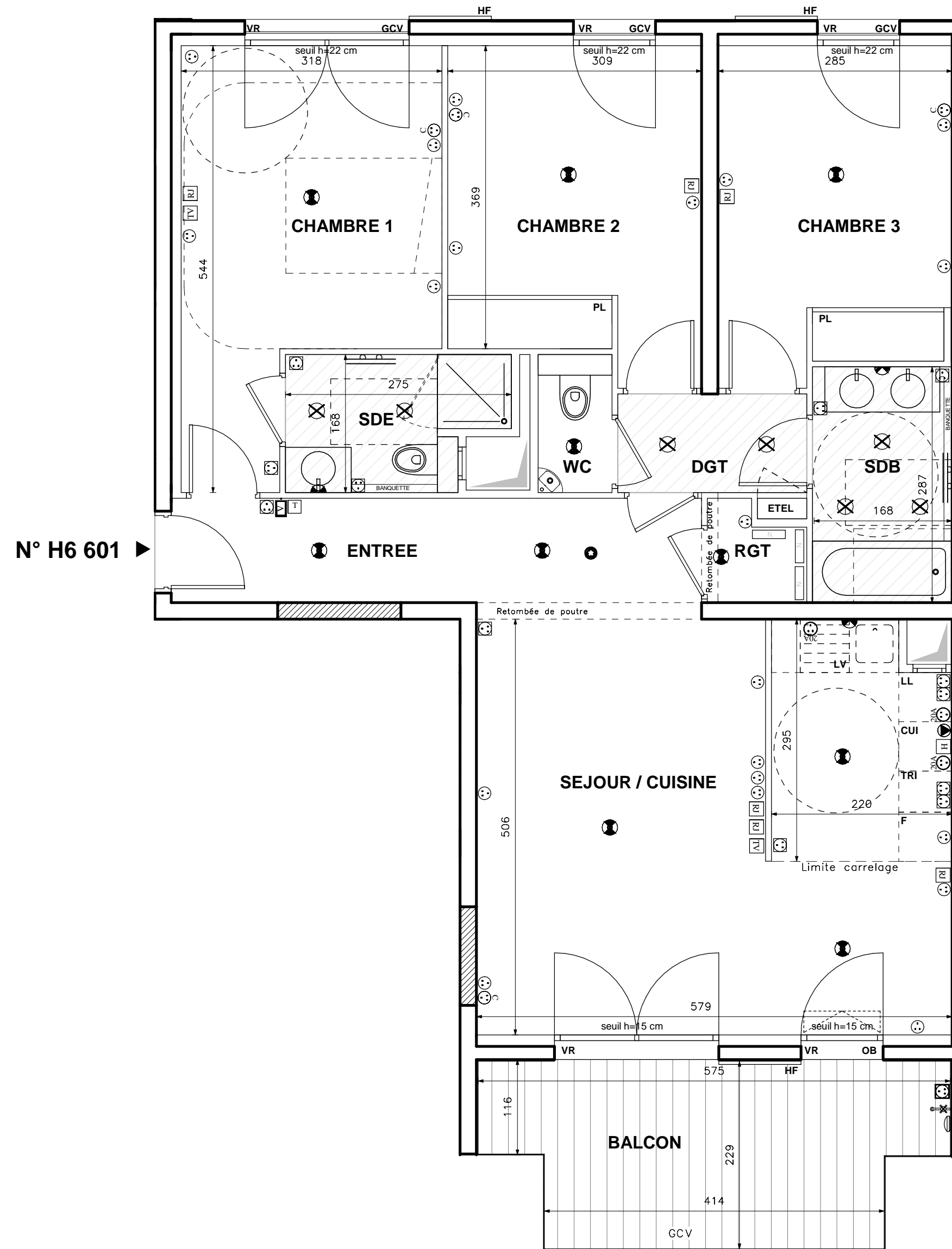
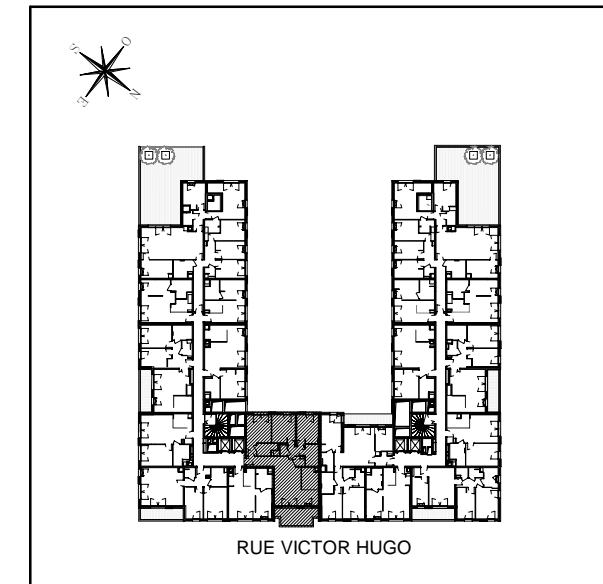


ISSY CŒUR DE VILLE

92130 Issy-les-Moulineaux



CŒUR D'ALBÂTRE 2

Appartement de quatre pièces
n° H6601 au sixième étage

ENTREE	4,72 m ²
SEJOUR / CUISINE	32,71 m ²
CHAMBRE 1	13,82 m ²
CHAMBRE 2	11,85 m ²
CHAMBRE 3	11,19 m ²
SDB	4,88 m ²
SDE	3,92 m ²
RGT	1,30 m ²
WC	1,29 m ²
DGT	2,76 m ²
SURFACE TOTALE HABITABLE	88,44 m²
BALCON	11,47 m ²
SURFACE TOTALE PRIVATIVE	99,91 m²

LEGENDE		
C	PRISE 16A COMMANDÉE	APPLIQUE EXTERIEURE
⊕	PRISE 16A	REPORT D'INTERPHONE
⊖	PRISE ETANCHE	VIDEOPHONE
⊙	PRISE 32A	PRISE RJ 45
⊗	PRISE 20A SPECIALISEE (Four, Lave-vaisselle ou Lave-linge)	PRISE TELEVISION COAXIALE
⊘	PRISE 16A HAUTE	ROBINET DE PUISAGE
⊙	SORTIE DE FIL EN PLAFOND	NOURRICE D'EAU CHAUDE
⊙	SORTIE DE FIL EN APPLIQUE	SORTIE DE FIL HOTTE
⊙	DAAF	SPOTS ENCASTRES
⊙	THERMOSTAT	SECHE-SERVIETTES
HF	HABILLAGES FACADE	EP
AV	ALLÈGE VITRÉE	GCM
VR	VOLET ROULANT MOTORISÉ	GCV
OB	OSCILLO BATTANT	GCVS
EMPLACEMENTS ELEMENTS DE CUISINE :		ETEL
TRI	TRI SÉLECTIF	LL
CUI	BLOC CUISSON	LV
⊘	FAUX-PLAFOND, SOFFITE	F
		RETOMBÉE DE POUTRE

Hauteur sous plafond des pièces principales sauf mention particulière : 2,60m
La hauteur du seuil s'entend hors menuiserie extérieure.

Echelle	0 0,5 1	Date	03/09/2018	Indice	00
---------	---------	------	------------	--------	----

DES MODIFICATIONS SONT SUSCEPTIBLES D'ÊTRE APPORTÉES À CE PLAN EN FONCTION DES NECESSITES TECHNIQUES OU REGLEMENTAIRES DE LA REALISATION, TANT EN CE QUI CONCERNE LES DIMENSIONS LIBRES, QUE L'EQUIPEMENT. LES SURFACES, LES HAUTEURS SOUS PLAFOND AINSI QUE LES HAUTEURS DE SEUILS OU D'ALLEGES INDIQUEES SONT APPROXIMATIVES. LES RETOMBÉES, SOFFITES, FAUX-PLAFONDS, TRAPPES DE VISITES, AINSI QUE L'EMPLACEMENT DES DESCENTES D'EAUX PLUVIALES, DES EQUIPEMENTS SANITAIRES NE SONT PAS TOUS FIGURES OU LE SONT À TITRE INDICATIF.