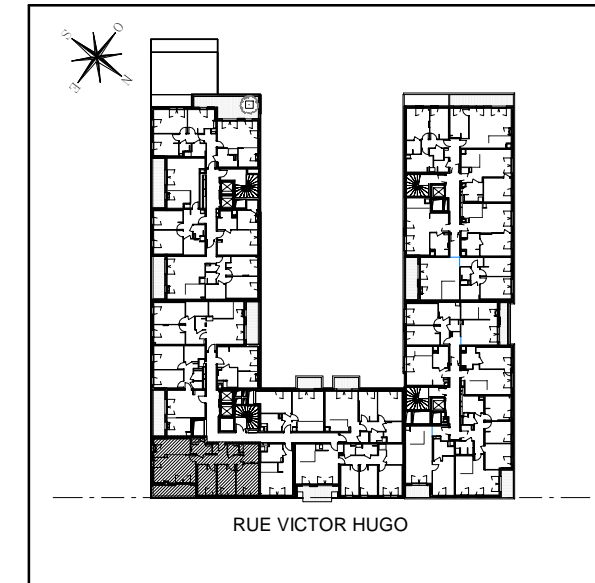
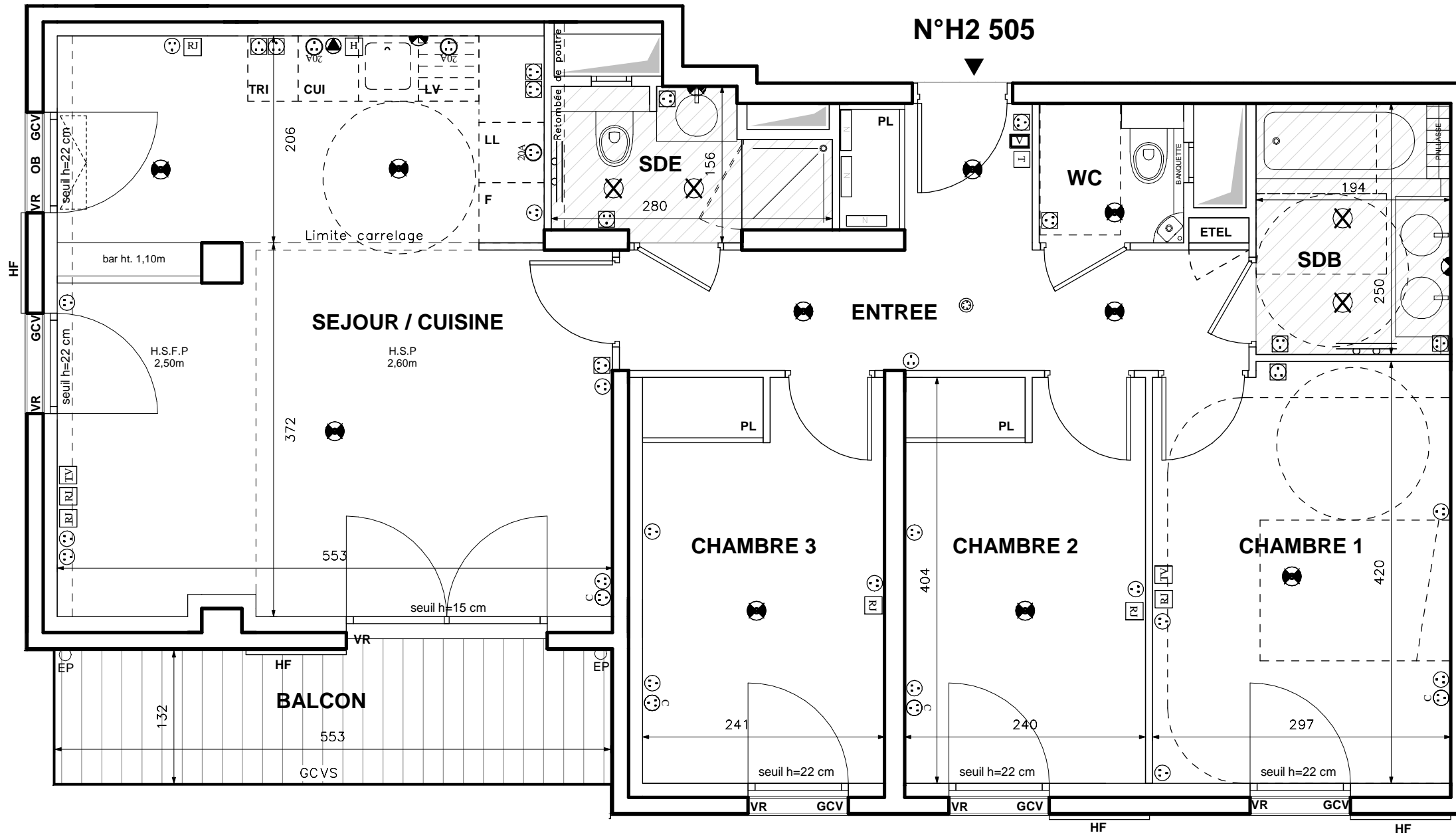


ISSY CŒUR DE VILLE

92130 Issy-les-Moulineaux



CŒUR DE TOPAZE 2 Appartement de quatre pièces n°H2505 au cinquième étage

| | |
|---------------------------------|----------------------------|
| ENTREE | 10,20 m ² |
| SEJOUR / CUISINE | 30,06 m ² |
| CHAMBRE 1 | 12,31 m ² |
| CHAMBRE 2 | 9,65 m ² |
| CHAMBRE 3 | 9,69 m ² |
| SDB | 4,85 m ² |
| SDE | 3,38 m ² |
| WC | 1,85 m ² |
| SURFACE TOTALE HABITABLE | 81,99 m² |
| BALCON | 7,32 m ² |
| SURFACE TOTALE PRIVATIVE | 89,31 m² |

| LEGENDE | |
|---------|---|
| | APPLIQUE EXTERIEURE |
| | REPORT D'INTERPHONE |
| | VIDEOPHONE |
| | PRISE RJ 45 |
| | PRISE TELEVISION COAXIALE |
| | ROBINET DE PUISAGE |
| | NOURRICE D'EAU CHAUDE |
| | SORTIE DE FIL HOTTE |
| | SPOTS ENCASTRES |
| | SÈCHE-SERVIETTES |
| | EUX PLUVIALES |
| | GARDE-CORPS METALLIQUE |
| | GARDE-CORPS VITRE |
| | GARDE-CORPS VITRE SERIGRAPHIE |
| | ETEL ESPACE TECHNIQUE ELECTRIQUE DU LOGT. |
| | LL LAVE-LINGE |
| | LV LAVE-VAISSELLE |
| | F REFRIGERATEUR |
| | RETOMBEE DE POUTRE |

Hauteur sous plafond des pièces principales sauf mention particulière : 2.60m
La hauteur du seuil s'entend hors menuiserie extérieure.

| | | | | |
|---------|--|------|------------|-----------|
| Echelle | | Date | 03/09/2018 | Indice:00 |
|---------|--|------|------------|-----------|

DES MODIFICATIONS SONT SUSCEPTIBLES D'ETRE APPORTEES A CE PLAN EN FONCTION DES NECESSITES TECHNIQUES OU REGLEMENTAIRES DE LA REALISATION, TANT EN CE QUI CONCERNE LES DIMENSIONS LIBRES, QUE L'EQUIPEMENT. LES SURFACES, LES HAUTEURS SOUS PLAFOND AINSI QUE LES HAUTEURS DE SEUILS OU D'ALLEGES INDIQUEES SONT APPROXIMATIVES. LES RETOMBES, SOFFITES, FAUX-PLAFONDS, TRAPPES DE VISITES, AINSI QUE L'EMPLACEMENT DES DESCENTES D'EAUX PLUVIALES, DES EQUIPEMENTS SANITAIRES NE SONT PAS TOUS FIGURES OU LE SONT A TITRE INDICATIF.