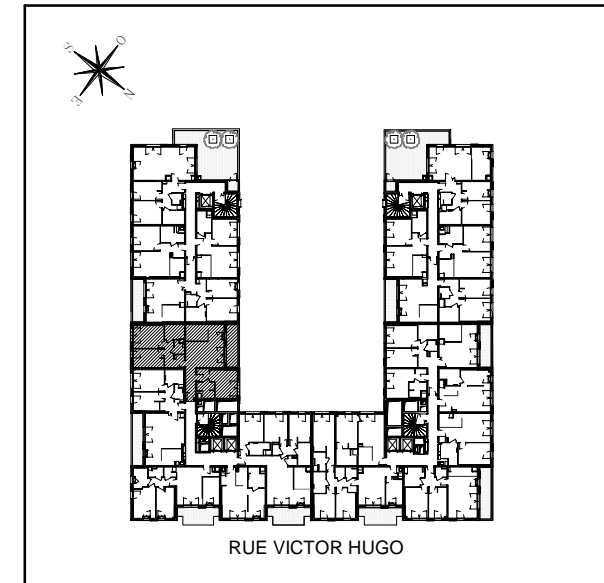


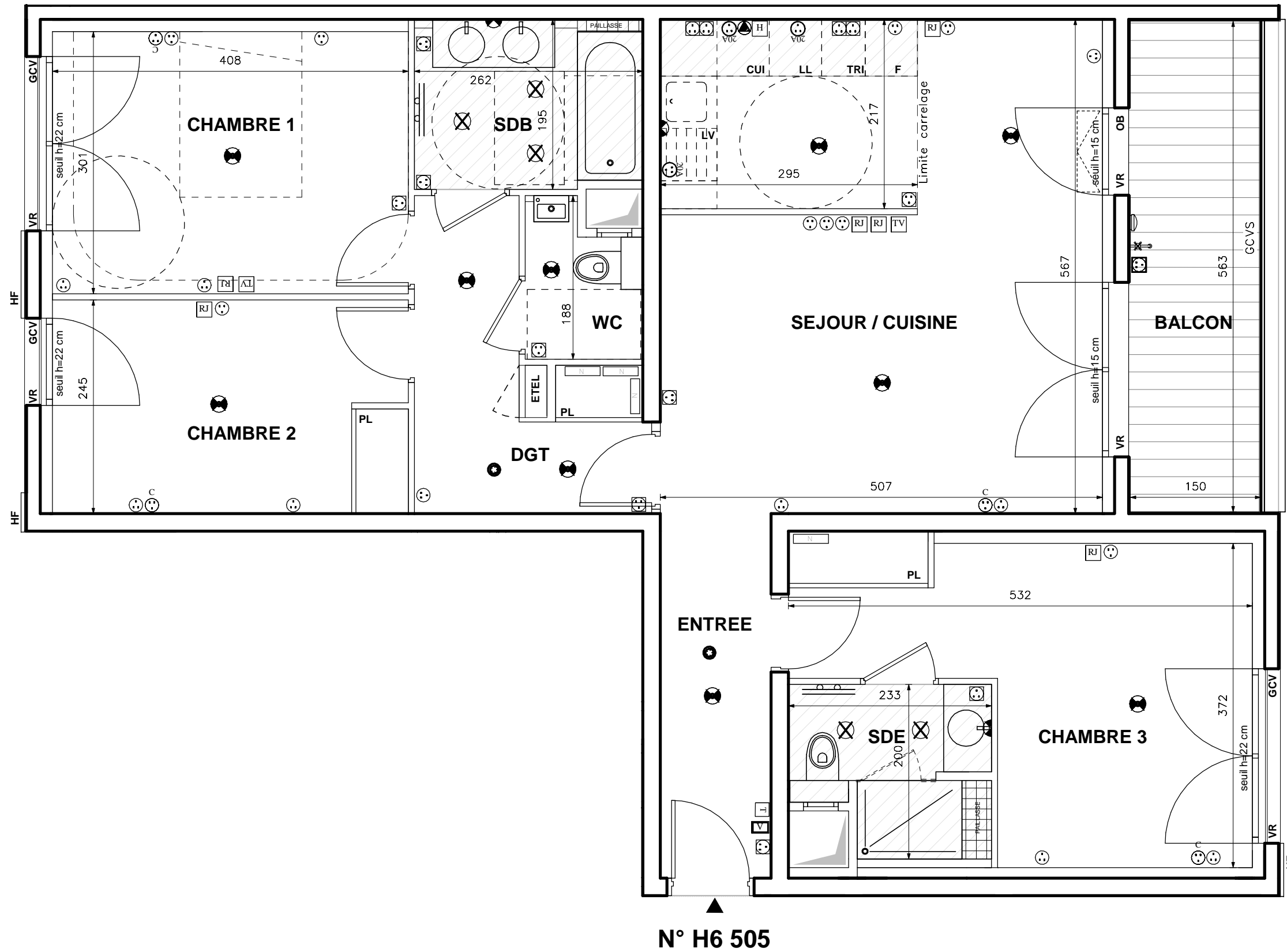
ISSY CŒUR DE VILLE

92130 Issy-les-Moulineaux



CŒUR D'ALBÂTRE 2

Appartement de quatre pièces
n° H6505 au cinquième étage



N° H6 505

ENTREE	5,31 m ²
SEJOUR / CUISINE	28,52 m ²
CHAMBRE 1	12,26 m ²
CHAMBRE 2	9,95 m ²
CHAMBRE 3	14,77 m ²
SDB	5,04 m ²
SDE	3,88 m ²
WC	2,03 m ²
DGT	6,62 m ²
SURFACE TOTALE HABITABLE	88,38 m²
BALCON	8,50 m ²
SURFACE TOTALE PRIVATIVE	96,88 m²

LEGENDE			
	PRISE 16A COMMANDÉE		APPLIQUE EXTERIEURE
	PRISE 16A		REPORT D'INTERPHONE
	PRISE ETANCHE		VIDEOPHONE
	PRISE 32A		PRISE RJ 45
	PRISE 20A SPECIALISEE (Four, Lave-vaisselle ou Lave-linge)		PRISE TELEVISION COAXIALE
	PRISE 16A HAUTE		ROBINET DE PUISAGE
	SORTIE DE FIL EN PLAFOND		NOURRICE D'EAU CHAUDE
	SORTIE DE FIL EN APPLIQUE		SORTIE DE FIL HOTTE
	DAAF		SPOTS ENCASTRÉS
	HF		SÈCHE-SERVIETTES
	AV		EAUX PLOUVIALES
	VR		GCM
	OB		GCV
	ETEL		GCVS
EMPLACEMENTS ELEMENTS DE CUISINE :			ETEL
	TRI		LL
	CUI		LV
	FAUX-PLAFOND, SOFFITE		F
			RETOMBÉE DE POUTRE

Hauteur sous plafond des pièces principales sauf mention particulière : 2,60m
La hauteur du seuil s'entend hors menuiserie extérieure.

Echelle		Date	03/09/2018	Indice:00
---------	--	------	------------	-----------

DES MODIFICATIONS SONT SUSCEPTIBLES D'ETRE APPORTEES A CE PLAN EN FONCTION DES NECESSITES TECHNIQUES OU REGLEMENTAIRES DE LA REALISATION, TANT EN CE QUI CONCERNE LES DIMENSIONS LIBRES, QUE L'EQUIPEMENT. LES SURFACES, LES HAUTEURS SOUS PLAFOND AINSI QUE LES HAUTEURS DE SEUILS OU D'ALLEGES INDIQUEES SONT APPROXIMATIVES. LES RETOMBES, SOFFITES, FAUX-PLAFONDS, TRAPPES DE VISITES, AINSI QUE L'EMPLACEMENT DES DESCENTES D'EAUX PLOUVIALES, DES EQUIPEMENTS SANITAIRES NE SONT PAS TOUS FIGURES OU LE SONT A TITRE INDICATIF.