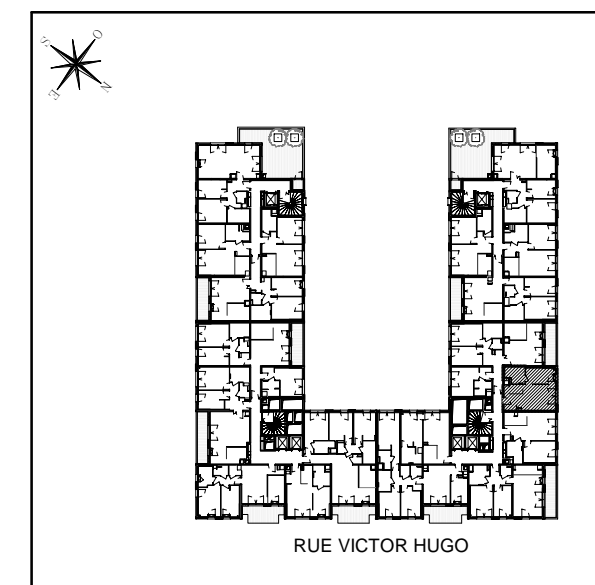


ISSY CŒUR DE VILLE

92130 Issy-les-Moulineaux



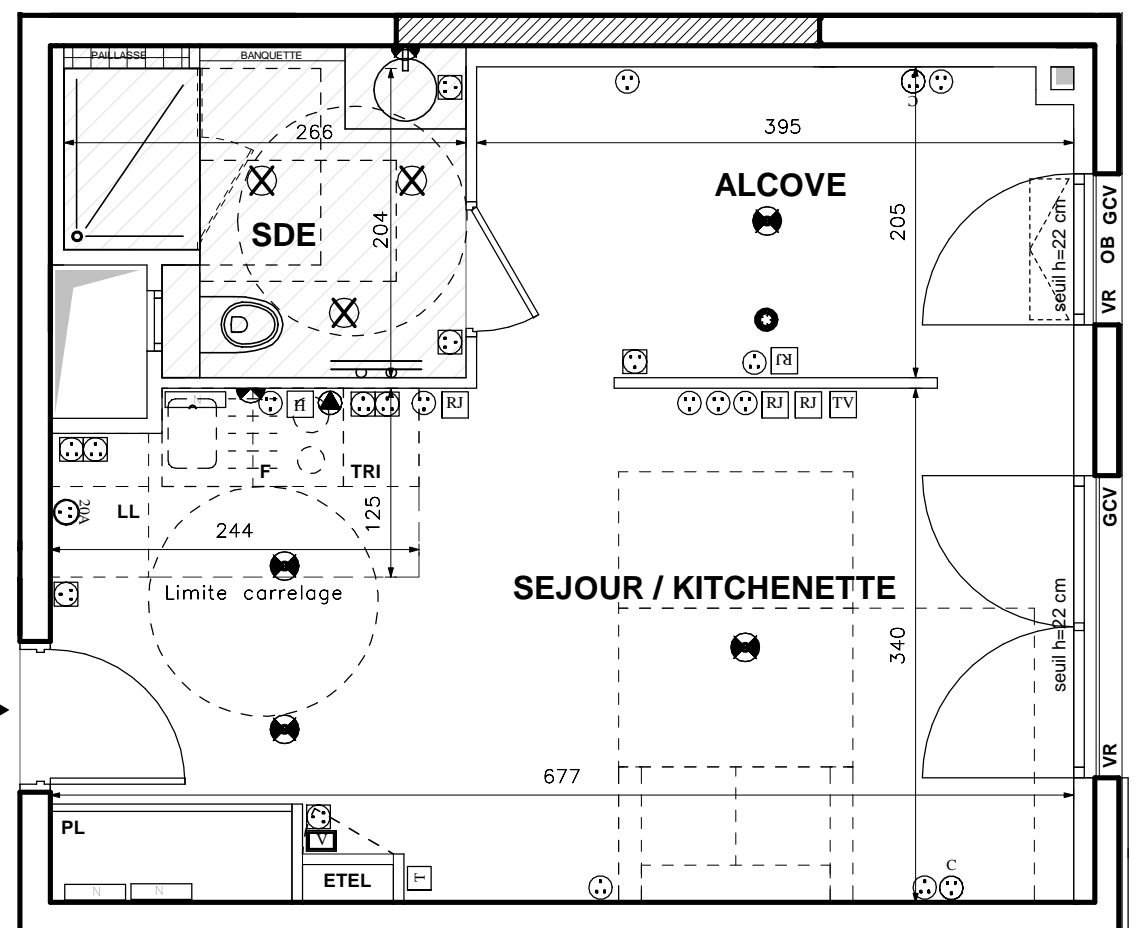
CŒUR D'ALBÂTRE 1

Studio alcôve

n° H5502 au cinquième étage

SEJOUR / KITCHENETTE	22,60 m ²
ALCOVE	8,12 m ²
SDE	5,07 m ²
SURFACE TOTALE HABITABLE	35,79 m²

N°H5 502 ►



LEGENDE	
C	APPLIQUE EXTERIEURE
R	REPORT D'INTERPHONE
V	VIDEOPHONE
RJ	PRISE RJ 45
TV	PRISE TELEVISION COAXIALE
R	ROBINET DE PUISAGE
N	NOURRICE D'EAU CHAUDE
H	SORTIE DE FIL HOTTE
X	SPOTS ENCASTRÉS
S	SÈCHE-SERVIETTES
EP	EAUX PLUVIALES
GCM	GARDE-CORPS MÉTALLIQUE
GCV	GARDE-CORPS VITRÉ
GCVS	GARDE-CORPS VITRÉ SERIGRAPHIÉ
ETEL	ESPACE TECHNIQUE ÉLECTRIQUE DU LOGT.
TRI	LAVE-LINGE
LV	LAVE-VAISSELLE
F	RÉFRIGÉRATEUR
Faux-plafond	RETOMBÉE DE POUTRE

Hauteur sous plafond des pièces principales sauf mention particulière : 2,60m
La hauteur du seuil s'entend hors menuiserie extérieure.

Echelle		Date	03/09/2018	Indice:00
---------	--	------	------------	-----------

DES MODIFICATIONS SONT SUSCEPTIBLES D'ÊTRE APPORTÉES À CE PLAN EN FONCTION DES NECESSITES TECHNIQUES OU RÉGLEMENTAIRES DE LA RÉALISATION, TANT EN CE QUI CONCERNE LES DIMENSIONS LIBRES, QUE L'ÉQUIPEMENT. LES SURFACES, LES HAUTEURS SOUS PLAFOND AINSI QUE LES HAUTEURS DE SEUILS OU D'ALÈGES INDICUÉES SONT APPROXIMATIVES. LES RETOMBÉES, SOFFITES, FAUX-PLAFONDS, TRAPPES DE VISITES, AINSI QUE L'EMPLACEMENT DES DESCENTES D'EAUX PLUVIALES, DES ÉQUIPEMENTS SANITAIRES NE SONT PAS TOUS FIGURÉS OU LE SONT À TITRE INDICATIF.