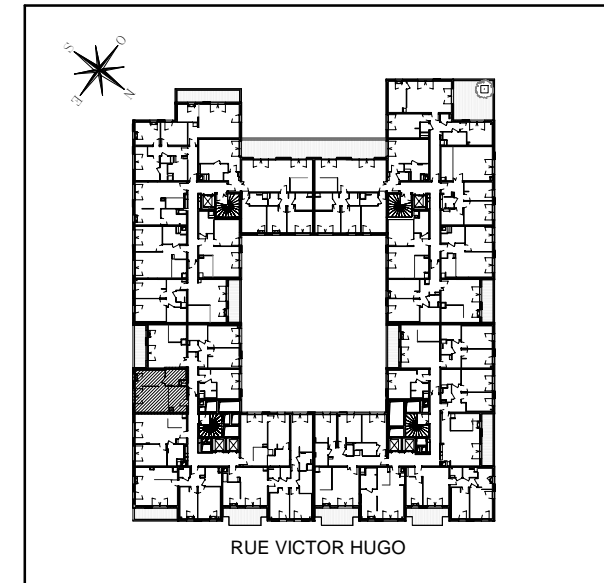


# ISSY CŒUR DE VILLE

92130 Issy-les-Moulineaux

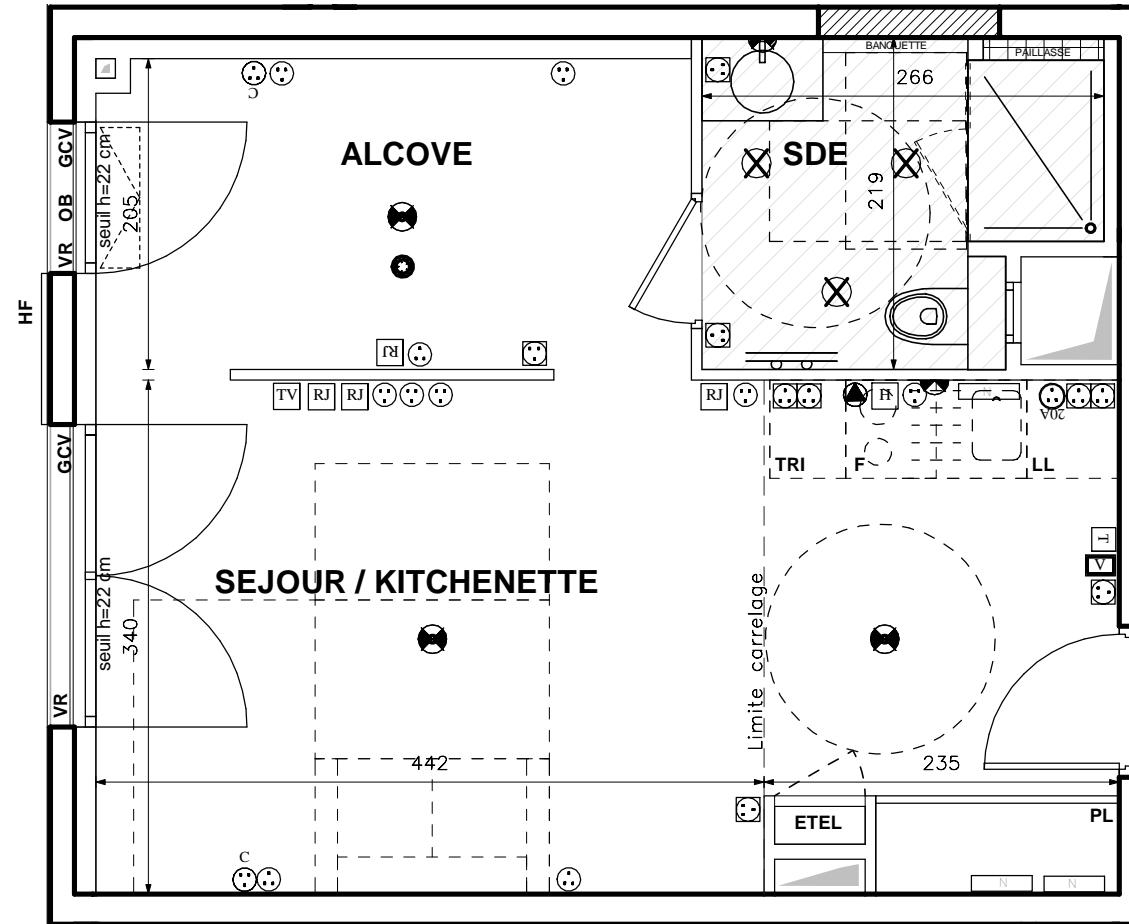


## CŒUR D'ALBÂTRE 2

Studio alcôve

n° H6205 au deuxième étage

SEJOUR / KITCHENETTE	22,60 m <sup>2</sup>
ALCOVE	8,11 m <sup>2</sup>
SDE	5,06 m <sup>2</sup>
<b>SURFACE TOTALE HABITABLE</b>	<b>35,77 m<sup>2</sup></b>



◀ N° H6 205

LEGENDE			
	PRISE 16A COMMANDÉE		APPLIQUE EXTERIEURE
	PRISE 16A		REPORT D'INTERPHONE
	PRISE ETANCHE		VIDEOPHONE
	PRISE 32A		PRISE RJ 45
	PRISE 20A SPECIALISEE (Four, Lave-vaisselle ou Lave-linge)		PRISE TELEVISION COAXIALE
	PRISE 16A HAUTE		ROBINET DE PUISAGE
	SORTIE DE FIL EN PLAFOND		NOURRICE D'EAU CHAUDE
	SORTIE DE FIL EN APPLIQUE		SORTIE DE FIL HOTTE
	DAAF		SPOTS ENCASTRÉS
	THERMOSTAT		SÈCHE-SERVIETTES
	HABILLAGE FACADE		EUX PLUVIALES
	ALLÈGE VITRÉE		GCM GARDE-CORPS MÉTALLIQUE
	VOLET ROULANT MOTORISÉ		GCV GARDE-CORPS VITRÉ
	OSCILLO BATTANT		GCVS GARDE-CORPS VITRÉ SERIGRAPHIÉ
	EMPLACEMENTS ELEMENTS DE CUISINE :		ETEL ESPACE TECHNIQUE ELECTRIQUE DU LOGT.
	TRI TRI SÉLECTIF		LL LAVE-LINGE
	CUI BLOC CUISSON		LV LAVE-VAISSELLE
	FAUX-PLAFOND, SOFFITE		F RÉFRIGÉRATEUR
			RETOMBÉE DE POUTRE

Hauteur sous plafond des pièces principales sauf mention particulière : 2.60m  
La hauteur du seuil s'entend hors menuiserie extérieure.

Echelle		Date	03/09/2018	Indice:00
---------	--	------	------------	-----------

DES MODIFICATIONS SONT SUSCEPTIBLES D'ÊTRE APPORTÉES À CE PLAN EN FONCTION DES NECESSITES TECHNIQUES OU RÉGLEMENTAIRES DE LA RÉALISATION, TANT EN CE QUI CONCERNE LES DIMENSIONS LIBRES, QUE L'ÉQUIPEMENT. LES SURFACES, LES HAUTEURS SOUS PLAFOND AINSI QUE LES HAUTEURS DE SEUILS OU D'ALLEGES INDIQUÉES SONT APPROXIMATIVES. LES RETOMBÉES, SOFFITES, FAUX-PLAFONDS, TRAPPES DE VISITES, AINSI QUE L'EMPLACEMENT DES DESCENTES D'EAUX PLUVIALES, DES ÉQUIPEMENTS SANITAIRES NE SONT PAS TOUS FIGURÉS OU LE SONT À TITRE INDICATIF.