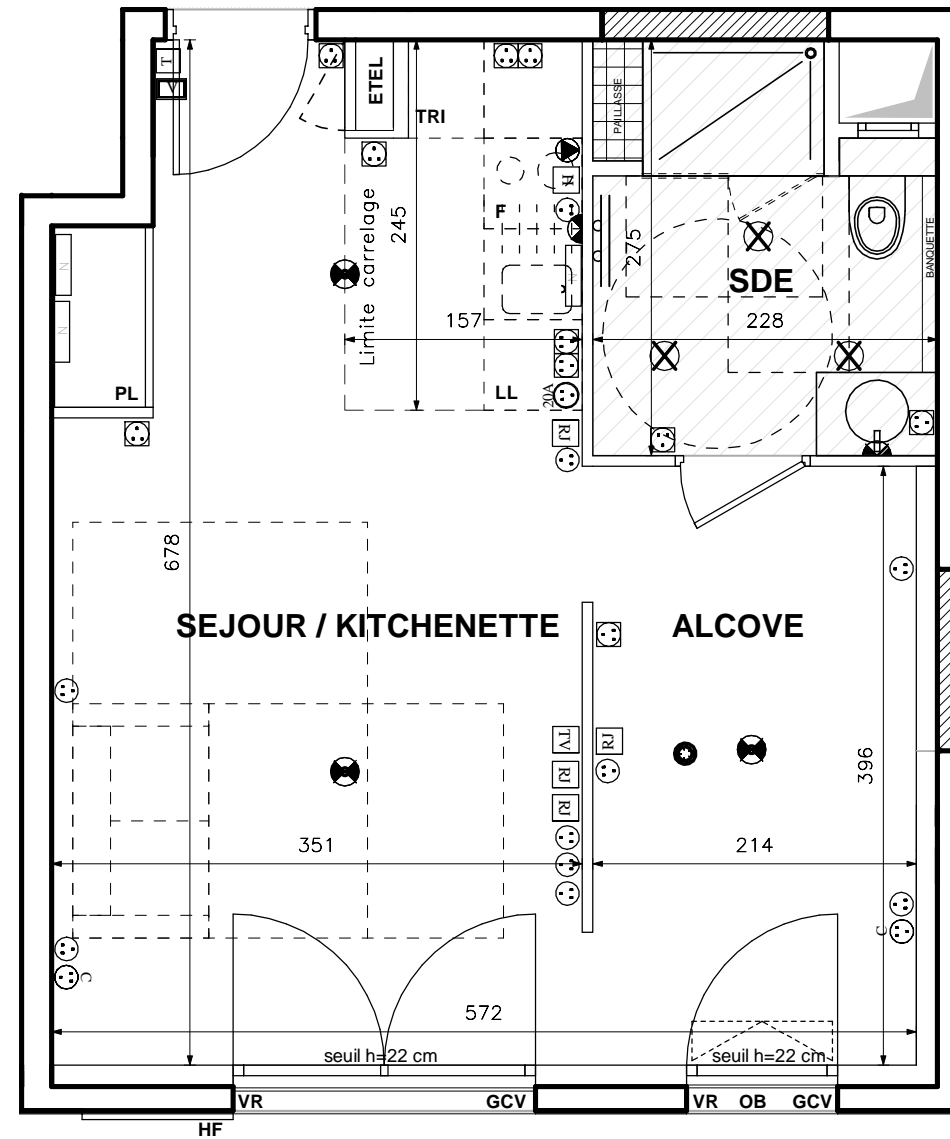
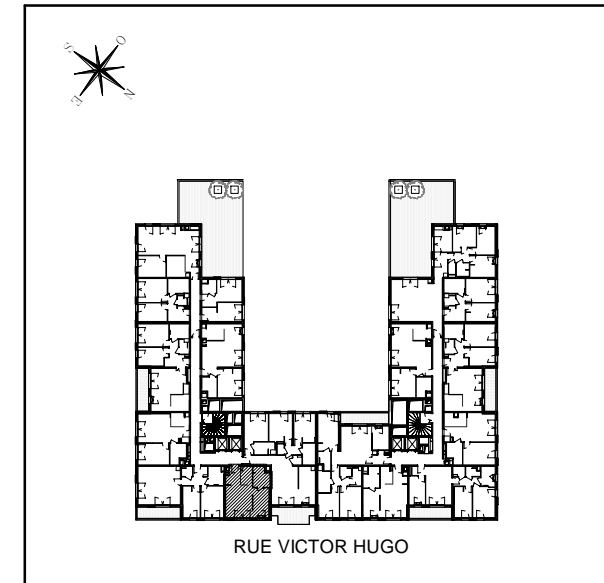


N°H6 702



# ISSY CŒUR DE VILLE

92130 Issy-les-Moulineaux



## CŒUR D'ALBÂTRE 2

Studio alcôve

n° H6702 au septième étage

|                                 |                            |
|---------------------------------|----------------------------|
| SEJOUR / KITCHENETTE            | 22,72 m <sup>2</sup>       |
| ALCOVE                          | 8,54 m <sup>2</sup>        |
| SDE                             | 5,56 m <sup>2</sup>        |
| <b>SURFACE TOTALE HABITABLE</b> | <b>36,82 m<sup>2</sup></b> |

| LEGENDE |                                                            |  |                                      |
|---------|------------------------------------------------------------|--|--------------------------------------|
|         | PRISE 16A COMMANDÉE                                        |  | APPLIQUE EXTERIEURE                  |
|         | PRISE 16A                                                  |  | REPORT D'INTERPHONE                  |
|         | PRISE ETANCHE                                              |  | VIDEOPHONE                           |
|         | PRISE 32A                                                  |  | PRISE RJ 45                          |
|         | PRISE 20A SPECIALISEE (Four, Lave-vaisselle ou Lave-linge) |  | PRISE TELEVISION COAXIALE            |
|         | PRISE 16A HAUTE                                            |  | ROBINET DE PUISAGE                   |
|         | SORTIE DE FIL EN PLAFOND                                   |  | NOURRICE D'EAU CHAUDE                |
|         | SORTIE DE FIL EN APPLIQUE                                  |  | SORTIE DE FIL HOTTE                  |
|         | DAAF                                                       |  | SPOTS ENCASTRÉS                      |
|         | HF                                                         |  | SÈCHE-SERVIETTES                     |
|         | AV                                                         |  | EUX PLUVIALES                        |
|         | VR                                                         |  | GCM                                  |
|         | OB                                                         |  | GCV                                  |
|         | ETEL                                                       |  | GCVS                                 |
|         | TRI                                                        |  | ESPACE TECHNIQUE ELECTRIQUE DU LOGT. |
|         | CUI                                                        |  | LL                                   |
|         | FAUX-PLAFOND, SOFFITE                                      |  | LV                                   |
|         |                                                            |  | F                                    |
|         |                                                            |  | RETOMBÉE DE POUTRE                   |

Hauteur sous plafond des pièces principales sauf mention particulière : 2.60m  
La hauteur du seuil s'entend hors menuiserie extérieure.

|         |  |      |            |           |
|---------|--|------|------------|-----------|
| Echelle |  | Date | 03/09/2018 | Indice:00 |
|---------|--|------|------------|-----------|

DES MODIFICATIONS SONT SUSCEPTIBLES D'ÊTRE APPORTÉES À CE PLAN EN FONCTION DES NECESSITES TECHNIQUES OU REGLEMENTAIRES DE LA REALISATION, TANT EN CE QUI CONCERNE LES DIMENSIONS LIBRES, QUE L'EQUIPEMENT. LES SURFACES, LES HAUTEURS SOUS PLAFOND AINSI QUE LES HAUTEURS DE SEUILS OU D'ALLEGES INDIQUEES SONT APPROXIMATIVES. LES RETOMBÉES, SOFFITES, FAUX-PLAFONDS, TRAPPES DE VISITES, AINSI QUE L'EMPLACEMENT DES DESCENTES D'EAUX PLUVIALES, DES EQUIPEMENTS SANITAIRES NE SONT PAS TOUS FIGURES OU LE SONT A TITRE INDICATIF.