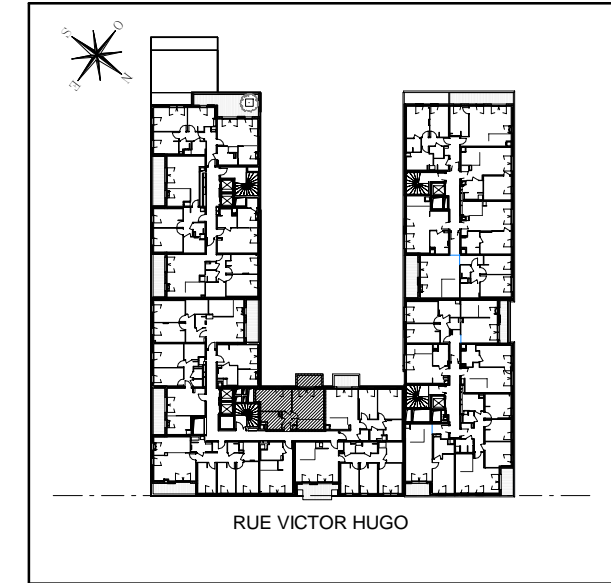
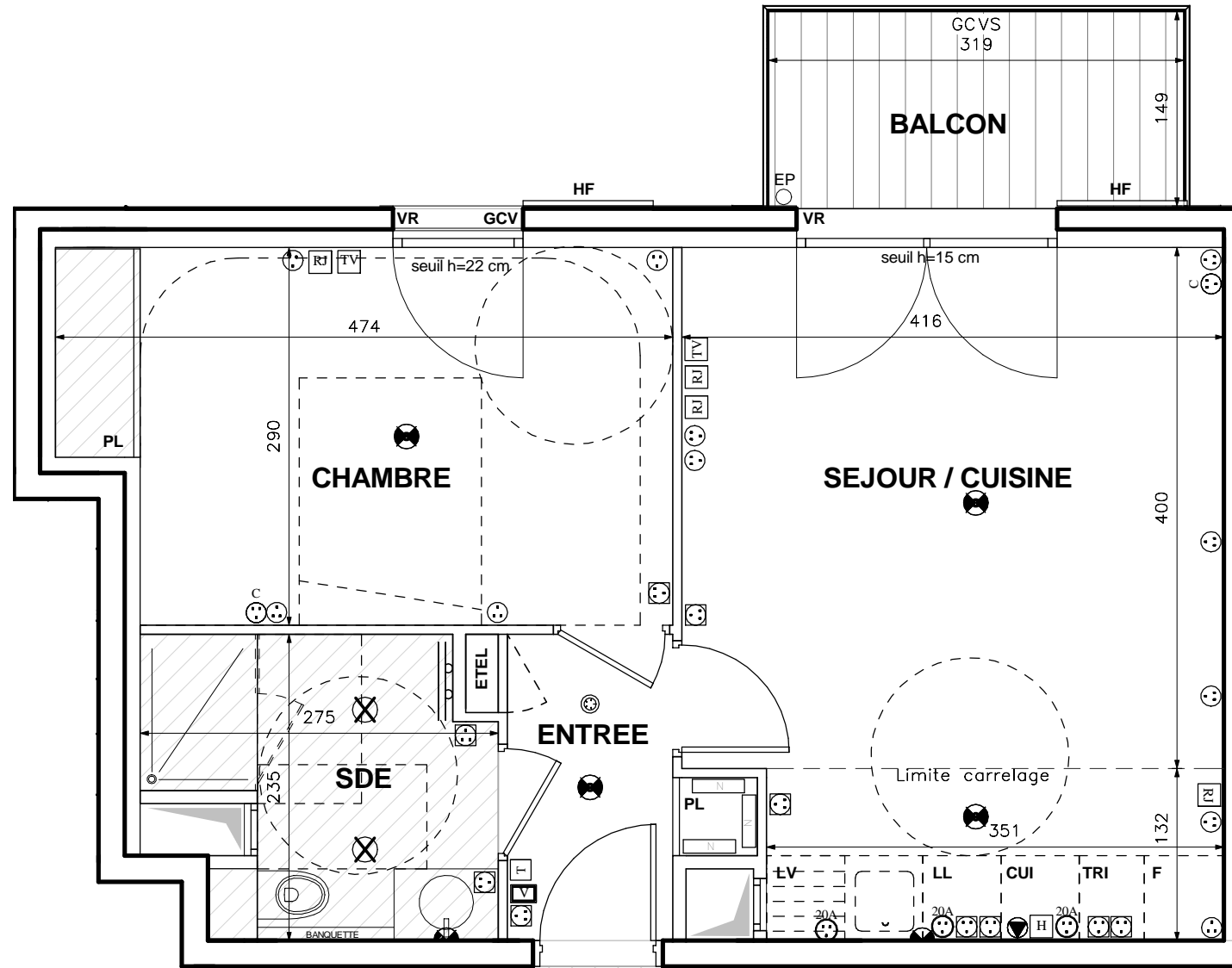


ISSY CŒUR DE VILLE

92130 Issy-les-Moulineaux



CŒUR DE TOPAZE 2 Appartement de deux pièces n°H2501 au cinquième étage



N°H2 501

ENTREE	3,37 m ²
SEJOUR / CUISINE	21,27 m ²
CHAMBRE	12,91 m ²
SDE	5,19 m ²
SURFACE TOTALE HABITABLE	42,74 m²
BALCON	4,76 m ²
SURFACE TOTALE PRIVATIVE	47,50 m²

LEGENDE			
C	PRISE 16A COMMANDÉE	R	APPLIQUE EXTERIEURE
☺	PRISE 16A	V	REPORT D'INTERPHONE
□ X	PRISE ETANCHE	RJ	VIDEOPHONE
♥	PRISE 32A	TV	PRISE TELEVISION COAXIALE
20A	PRISE 20A SPECIALISEE (Four, Lave-vaisselle ou Lave-linge)	R	ROBINET DE PUISAGE
☺	PRISE 16A HAUTE	N	NOURRICE D'EAU CHAUDE
☺	SORTIE DE FIL EN PLAFOND	H	SORTIE DE FIL HOTTE
☺	SORTIE DE FIL EN APPLIQUE	X	SPOTS ENCASTRES
☺	DAAF	S	SÈCHE-SERVIETTES
T	THERMOSTAT	EP	EAUX PLUVIALES
HF	HABILLAGE FACADE	GCM	GARDE-CORPS METALLIQUE
AV	ALLÈGE VITRÉE	GCV	GARDE-CORPS VITRÉ
VR	VOLET ROULANT MOTORISÉ	GCVS	GARDE-CORPS VITRÉ SERIGRAPHIÉ
TRI	TRI SÉLECTIF	ETEL	ESPACE TECHNIQUE ÉLECTRIQUE DU LOGT.
CUI	BLOC CUISSON	LL	LAVE-LINGE
LV	LAVE-VAISSELLE	LV	LAVE-VAISSELLE
F	RÉFRIGÉRATEUR	F	RÉFRIGÉRATEUR
- - -	RETOMBÉE DE POUTRE		

Hauteur sous plafond des pièces principales sauf mention particulière : 2.60m
La hauteur du seuil s'entend hors menuiserie extérieure.

Echelle		Date	03/09/2018	Indice:00
---------	--	------	------------	-----------

DES MODIFICATIONS SONT SUSCEPTIBLES D'ÊTRE APPORTÉES À CE PLAN EN FONCTION DES NECESSITES TECHNIQUES OU RÉGLEMENTAIRES DE LA RÉALISATION, TANT EN CE QUI CONCERNE LES DIMENSIONS LIBRES, QUE L'ÉQUIPEMENT. LES SURFACES, LES HAUTEURS SOUS PLAFOND AINSI QUE LES HAUTEURS DE SEUILS OU D'ALÈGES INDIQUÉES SONT APPROXIMATIVES. LES RETOMBÉES, SOFFITES, FAUX-PLAFONDS, TRAPPES DE VISITES, AINSI QUE L'EMPLACEMENT DES DESCENTES D'EAUX PLUVIALES, DES ÉQUIPEMENTS SANITAIRES NE SONT PAS TOUS FIGURÉS OU LE SONT À TITRE INDICATIF.