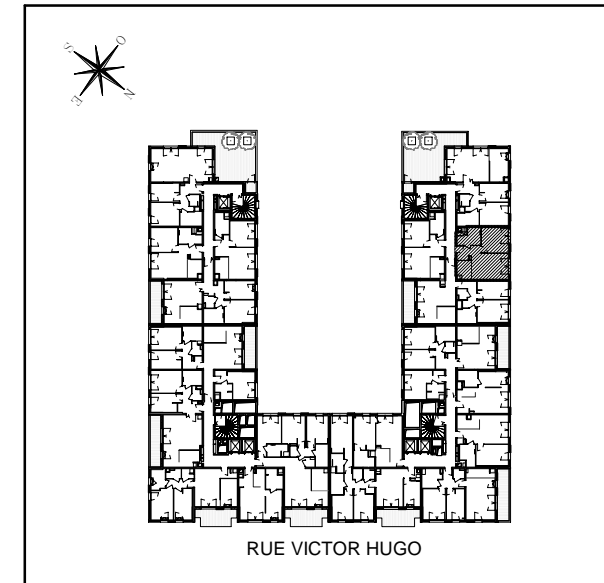


ISSY CŒUR DE VILLE

92130 Issy-les-Moulineaux

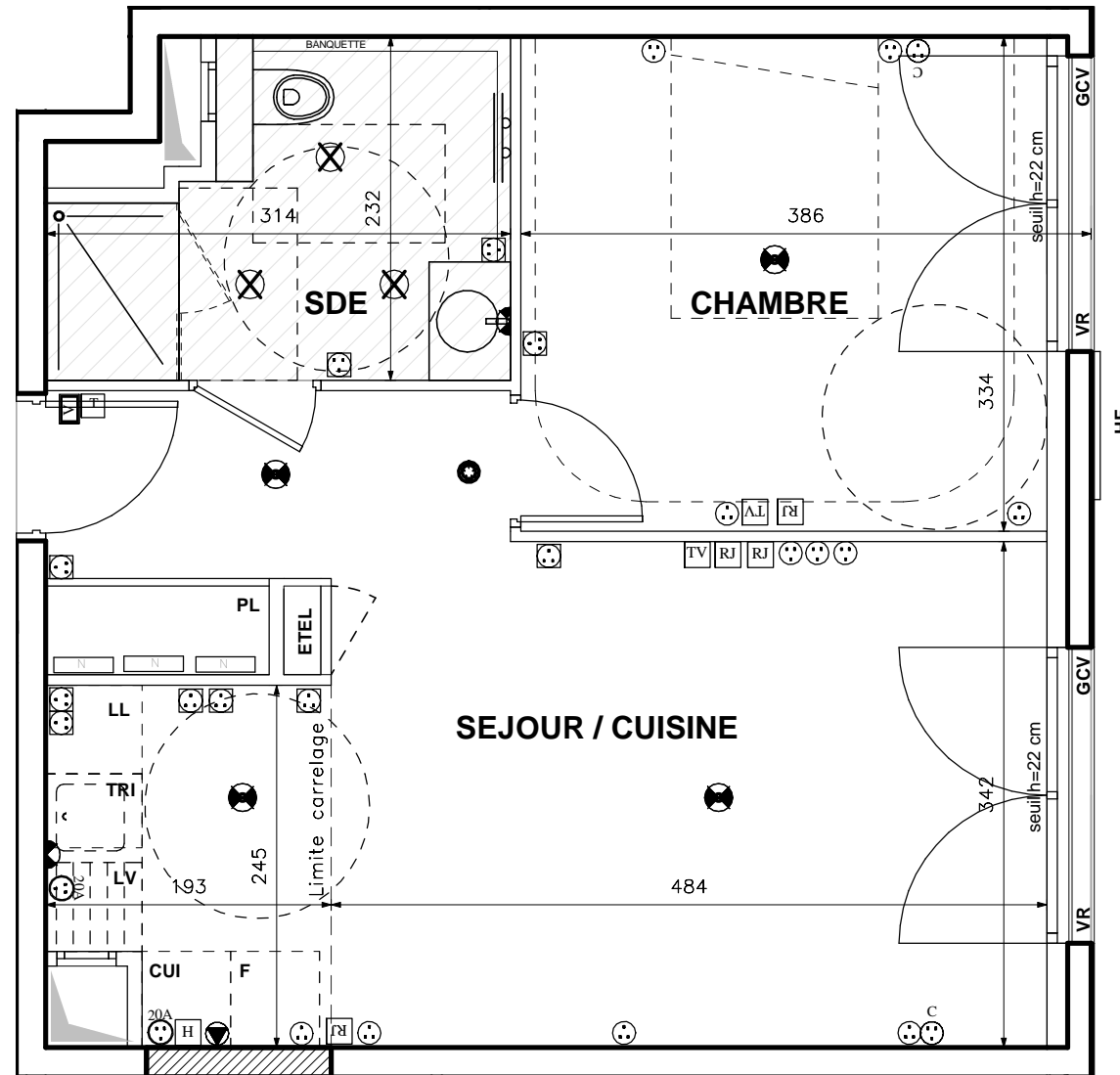


CŒUR D'ALBÂTRE 4

Appartement de deux pièces
n° H8502 au cinquième étage

SEJOUR / CUISINE	25,53 m ²
CHAMBRE	11,90 m ²
SDE	5,81 m ²
SURFACE TOTALE HABITABLE	43,24 m²

N°H8 502 ▶



LEGENDE			
C	PRISE 16A COMMANDÉE	R	APPLIQUE EXTERIEURE
16A	PRISE 16A	V	REPORT D'INTERPHONE
RJ	PRISE ETANCHE	TV	VIDEOPHONE
TV	PRISE 32A	RJ	PRISE RJ 45
20A	PRISE 20A SPECIALISEE (Four, Lave-vaisselle ou Lave-linge)	TV	PRISE TELEVISION COAXIALE
H	PRISE 16A HAUTE	N	ROBINET DE PUISAGE
H	SORTIE DE FIL EN PLAFOND	H	NOURRICE D'EAU CHAUDE
H	SORTIE DE FIL EN APPLIQUE	X	SORTIE DE FIL HOTTE
T	DAAF	X	SPOTS ENCASTRÉS
HF	THERMOSTAT	X	SÈCHE-SERVIETTES
AV	HABILLAGE FACADE	EP	EAUX PLUVIALES
VR	ALLÈGE VITRÉE	GCM	GARDE-CORPS MÉTALLIQUE
OB	VOLET ROULANT MOTORISÉ	GCV	GARDE-CORPS VITRÉ
ETEL	OSCILLO BATTANT	GCVS	GARDE-CORPS VITRÉ SERIGRAPHIÉ
TRI	EMPLACEMENTS ELEMENTS DE CUISINE :	ETEL	ESPACE TECHNIQUE ELECTRIQUE DU LOGT.
CUI	TRI SÉLECTIF	LL	LAVE-LINGE
LV	BLOC CUISSON	LV	LAVE-VAISSELLE
F	FAUX-PLAFOND, SOFFITE	F	RÉFRIGÉRATEUR
F		F	RETOMBÉE DE POUTRE

Hauteur sous plafond des pièces principales sauf mention particulière : 2.60m
La hauteur du seuil s'entend hors menuiserie extérieure.

Echelle		Date	03/09/2018	Indice:00
---------	--	------	------------	-----------

DES MODIFICATIONS SONT SUSCEPTIBLES D'ÊTRE APPORTÉES À CE PLAN EN FONCTION DES BESOINS TECHNIQUES OU RÉGLEMENTAIRES DE LA RÉALISATION, TANT EN CE QUI CONCERNE LES DIMENSIONS LIBRES, QUE L'ÉQUIPEMENT. LES SURFACES, LES HAUTEURS SOUS PLAFOND AINSI QUE LES HAUTEURS DE SEUILS OU D'ALÈGES INDIQUÉES SONT APPROXIMATIVES. LES RETOMBÉES, SOFFITES, FAUX-PLAFONDS, TRAPPES DE VISITES, AINSI QUE L'EMPLACEMENT DES DESCENTES D'EAUX PLUVIALES, DES ÉQUIPEMENTS SANITAIRES NE SONT PAS TOUS FIGURÉS OU LE SONT À TITRE INDICATIF.