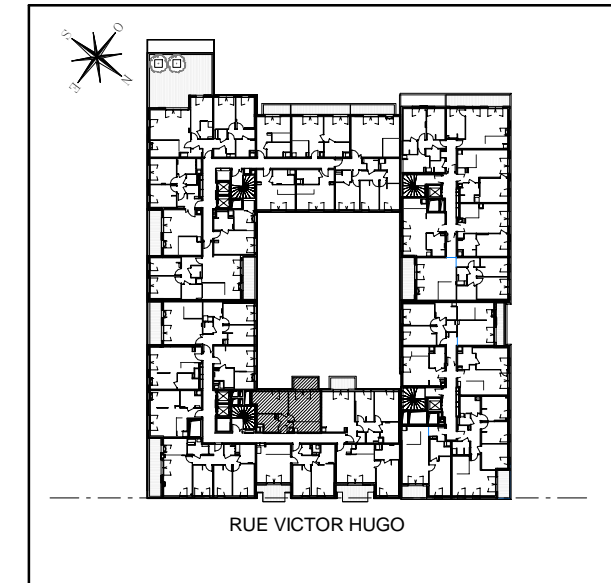


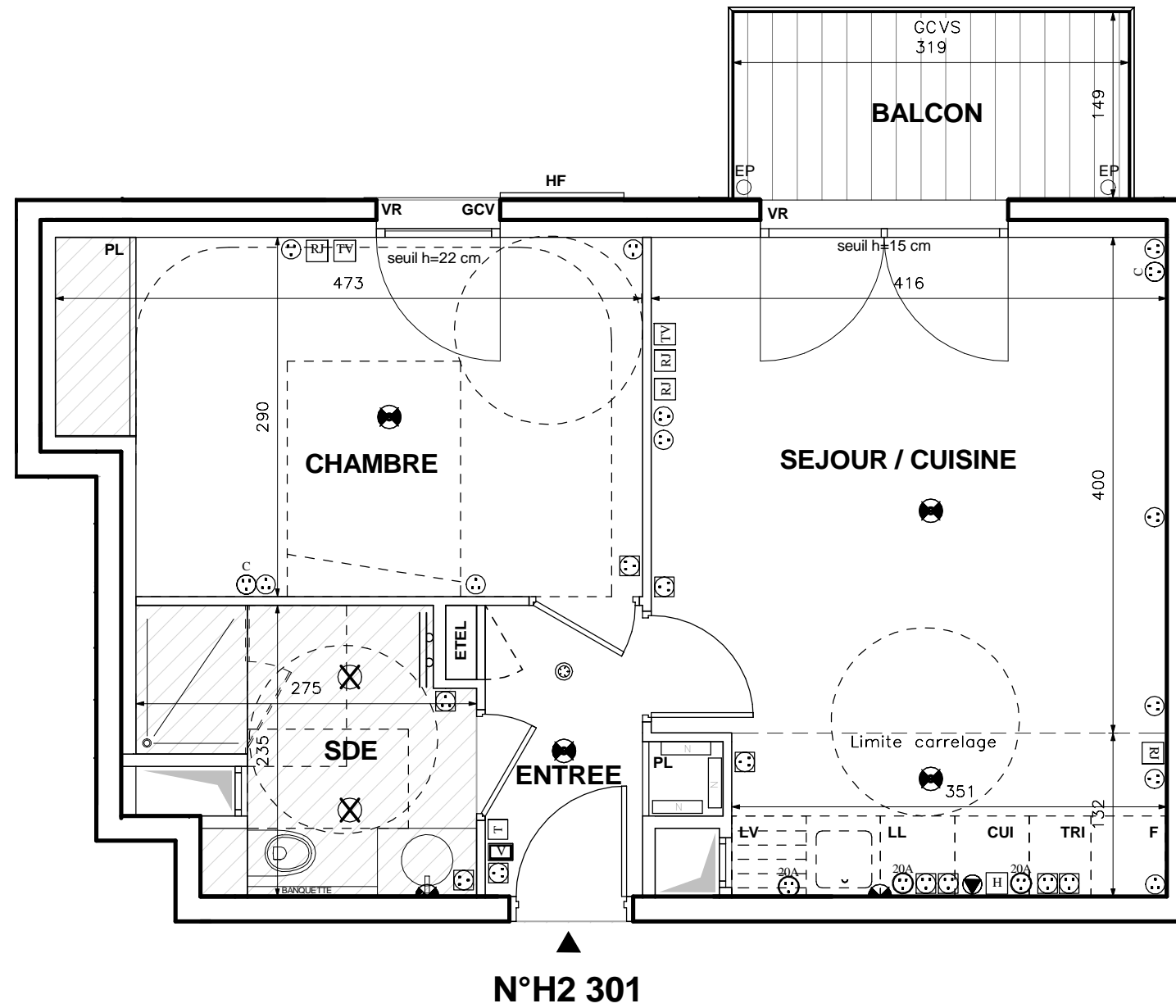
# ISSY CŒUR DE VILLE

92130 Issy-les-Moulineaux



## CŒUR DE TOPAZE 2 Appartement de deux pièces n°H2301 au troisième étage

ENTREE	3,37 m <sup>2</sup>
SEJOUR / CUISINE	21,27 m <sup>2</sup>
CHAMBRE	12,91 m <sup>2</sup>
SDE	5,19 m <sup>2</sup>
<b>SURFACE TOTALE HABITABLE</b>	<b>42,74 m<sup>2</sup></b>
BALCON	4,76 m <sup>2</sup>
<b>SURFACE TOTALE PRIVATIVE</b>	<b>47,50 m<sup>2</sup></b>



LEGENDE	
	APPLIQUE EXTERIEURE
	REPORT D'INTERPHONE
	VIDEOPHONE
	PRISE RJ 45
	PRISE TELEVISION COAXIALE
	ROBINET DE PUISAGE
	NOURRICE D'EAU CHAUDE
	SORTIE DE FIL HOTTE
	SPOTS ENCASTRES
	SÈCHE-SERVIETTES
	EPAUF
	GCM GARDE-CORPS MÉTALLIQUE
	GCV GARDE-CORPS VITRÉ
	GCVS GARDE-CORPS VITRÉ SERIGRAPHIÉ
	ETEL ESPACE TECHNIQUE ÉLECTRIQUE DU LOGT.
EMPLACEMENTS ELEMENTS DE CUISINE :	
TRI TRI SÉLECTIF	LL LAVE-LINGE
CUI BLOC CUISSON	LV LAVE-VAISSELLE
	F RÉFRIGÉRATEUR
	RETOMBÉE DE POUTRE

Hauteur sous plafond des pièces principales sauf mention particulière : 2,60m  
La hauteur du seuil s'entend hors menuiserie extérieure.

Echelle		Date	03/09/2018	Indice:00
---------	--	------	------------	-----------

DES MODIFICATIONS SONT SUSCEPTIBLES D'ÊTRE APPORTÉES À CE PLAN EN FONCTION DES NECESSITES TECHNIQUES OU RÉGLEMENTAIRES DE LA RÉALISATION, TANT EN CE QUI CONCERNE LES DIMENSIONS LIBRES, QUE L'ÉQUIPEMENT. LES SURFACES, LES HAUTEURS SOUS PLAFOND AINSI QUE LES HAUTEURS DE SEUILS OU D'ALLEGES INDIQUÉES SONT APPROXIMATIVES. LES RETOMBÉES, SOFFITES, FAUX-PLAFONDS, TRAPPES DE VISITES, AINSI QUE L'EMPLACEMENT DES DESCENTES D'EAUX PLUVIALES, DES ÉQUIPEMENTS SANITAIRES NE SONT PAS TOUS FIGURÉS OU LE SONT À TITRE INDICATIF.