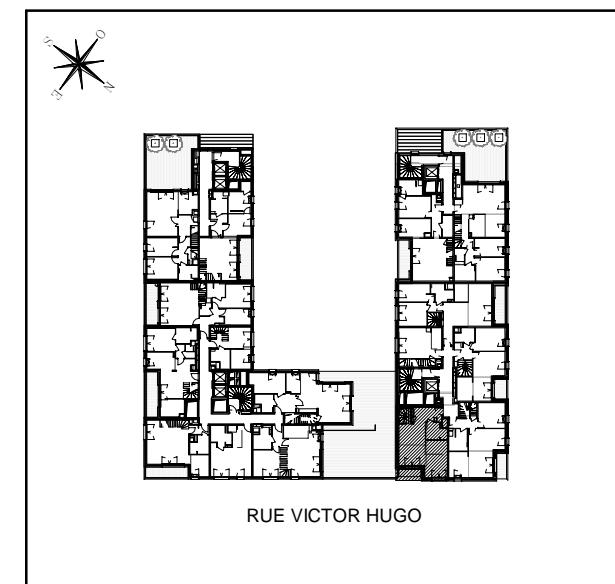
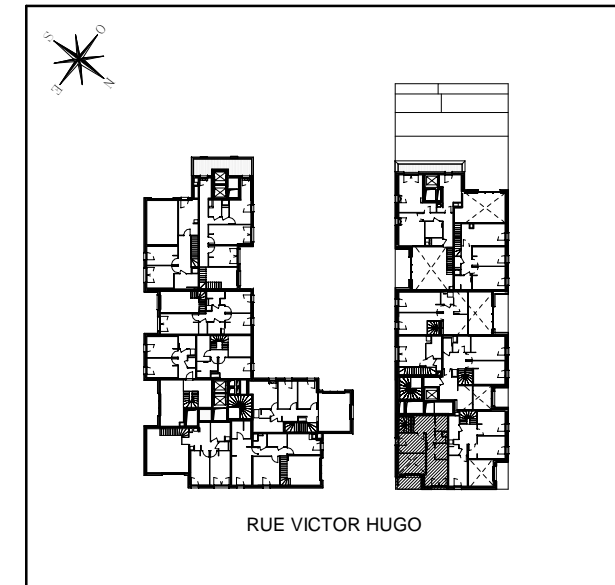


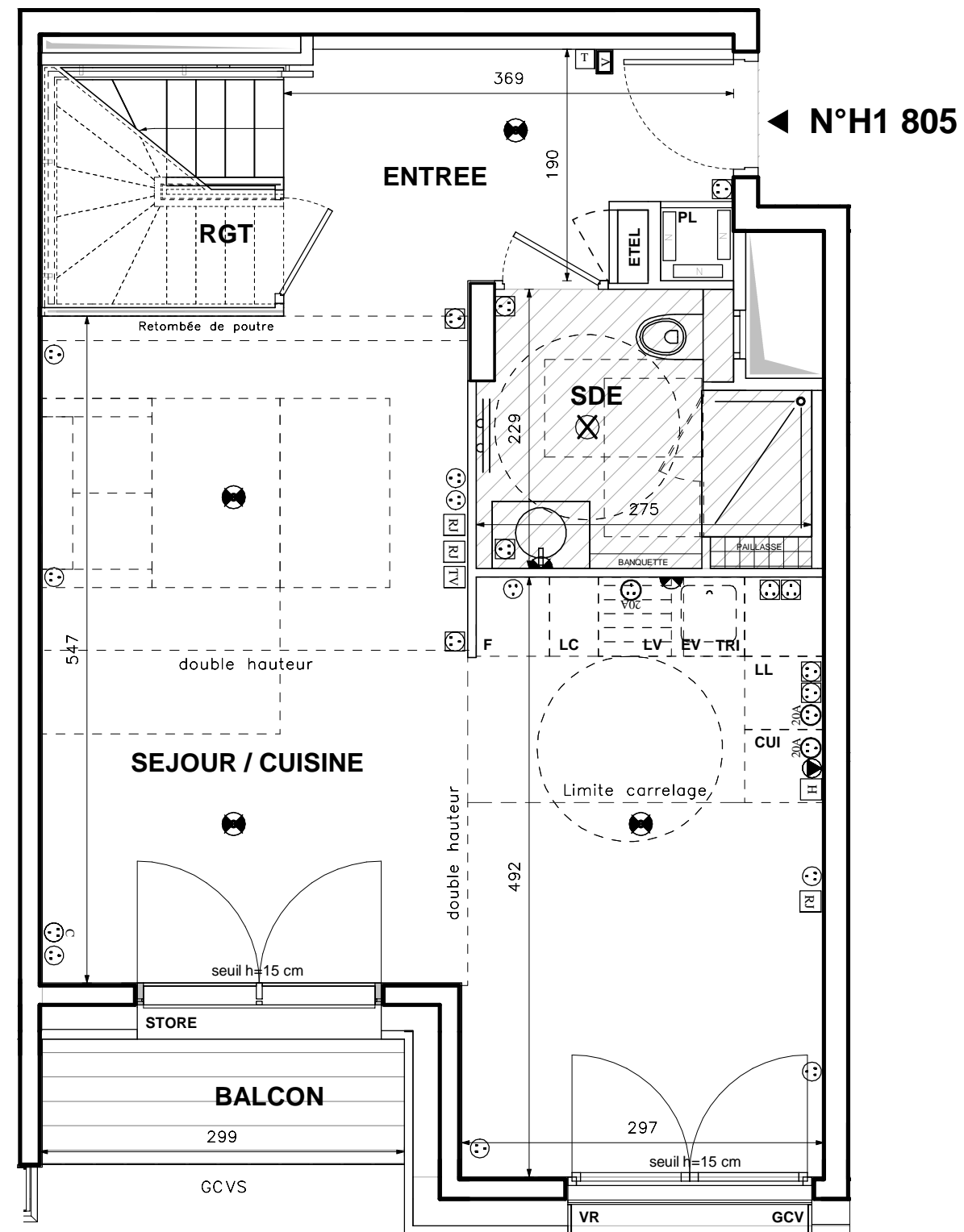
ISSY COEUR DE VILLE

92130 Issy-les-Moulineaux

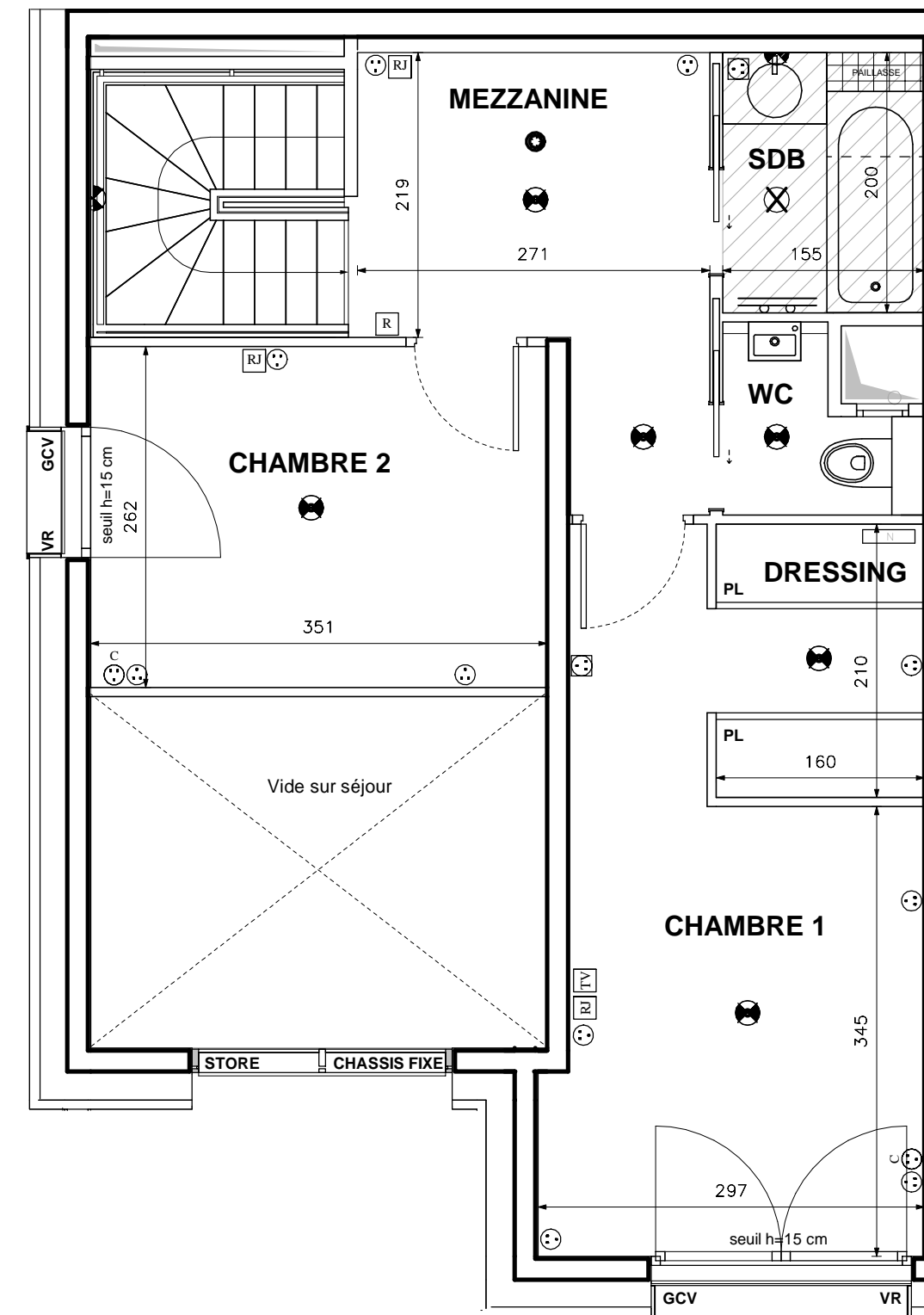


CŒUR DE TOPAZE 1 Appartement de trois pièces duplex n°H1805 aux 8ème/9ème étages

ENTREE	6.78 m ²
SEJOUR / CUISINE	33.60 m ²
RGT	0.89 m ²
SDE	5.43 m ²
CHAMBRE 1	12.12 m ²
CHAMBRE 2	9.20 m ²
MEZZANINE	7.47 m ²
DRESSING	3.42 m ²
SDB	3.10 m ²
WC	1.57 m ²
SURFACE TOTALE HABITABLE	83.58 m²
BALCON	3.03 m ²
SURFACE TOTALE PRIVATIVE	86.61 m²



8ème ETAGE
niveau bas



9ème ETAGE
niveau haut

LEGENDE

PRISE 16A COMMANDÉE	APPLIQUE EXTERIEURE
PRISE 16A	REPORT D'INTERPHONE
PRISE ETANCHE	VIDEOPHONE
PRISE 32A	PRISE RJ 45
PRISE 20A SPECIALISEE (Four, Lave-vaisselle ou Lave-linge)	PRISE TELEVISION COAXIALE
PRISE 16A HAUTE	ROBINET DE PUISAGE
SORTIE DE FIL EN PLAFOND	NOURICE D'EAU CHAUDE
SORTIE DE FIL EN APPLIQUE	SORTIE DE FIL HOTTE
THERMOSTAT	SPOTS ENCASTRES
HABILLAGE FACADE	SECHE-SERVIETTES
ALLEGE VITREE	EAUX PLUVIALES
VOILET ROULANT MOTORISE	GARDE-CORPS METALLIQUE
OSCILLO BATTANT	GARDE-CORPS VITRE
EMPLACEMENTS ELEMENTS DE CUISINE :	ESPACE TECHNIQUE ELECTRIQUE DU LOGT.
TRI SELECTIF	LAVE-LINGE
CUI BLOC CUISSON	LAVE-VAISSELLE
FAUX-PLAFOND, SOFFITE	REFRIGERATEUR
	RETOMBEE DE POUTRE

Hauteur sous plafond des pièces principales sauf mention particulière : 2.50m
La hauteur du seuil s'entend hors menuiserie extérieure.

Echelle		Date	17/01/2020	Indice	A
---------	--	------	------------	--------	---

DES MODIFICATIONS SONT SUSCEPTIBLES D'ETRE APPORTEES A CE PLAN EN FONCTION DES NECESSITES TECHNIQUES OU REGLEMENTAIRES DE LA REALISATION, TANT EN CE QUI CONCERNE LES DIMENSIONS LIBRES, QUE L'EQUIPEMENT. LES SURFACES, LES HAUTEURS SOUS PLAFOND AINSI QUE LES HAUTEURS DE SEUILS OU D'ALLEGES INDIQUEES SONT APPROXIMATIVES. LES RETOMBÉES, SOFFITES, FAUX-PLAFONDS, TRAPPES DE VISITES, AINSI QUE L'EMPLACEMENT DES DESCENTES D'EAUX PLUVIALES, DES EQUIPEMENTS SANITAIRES NE SONT PAS TOUS FIGURES OU LE SONT A TITRE INDICATIF.