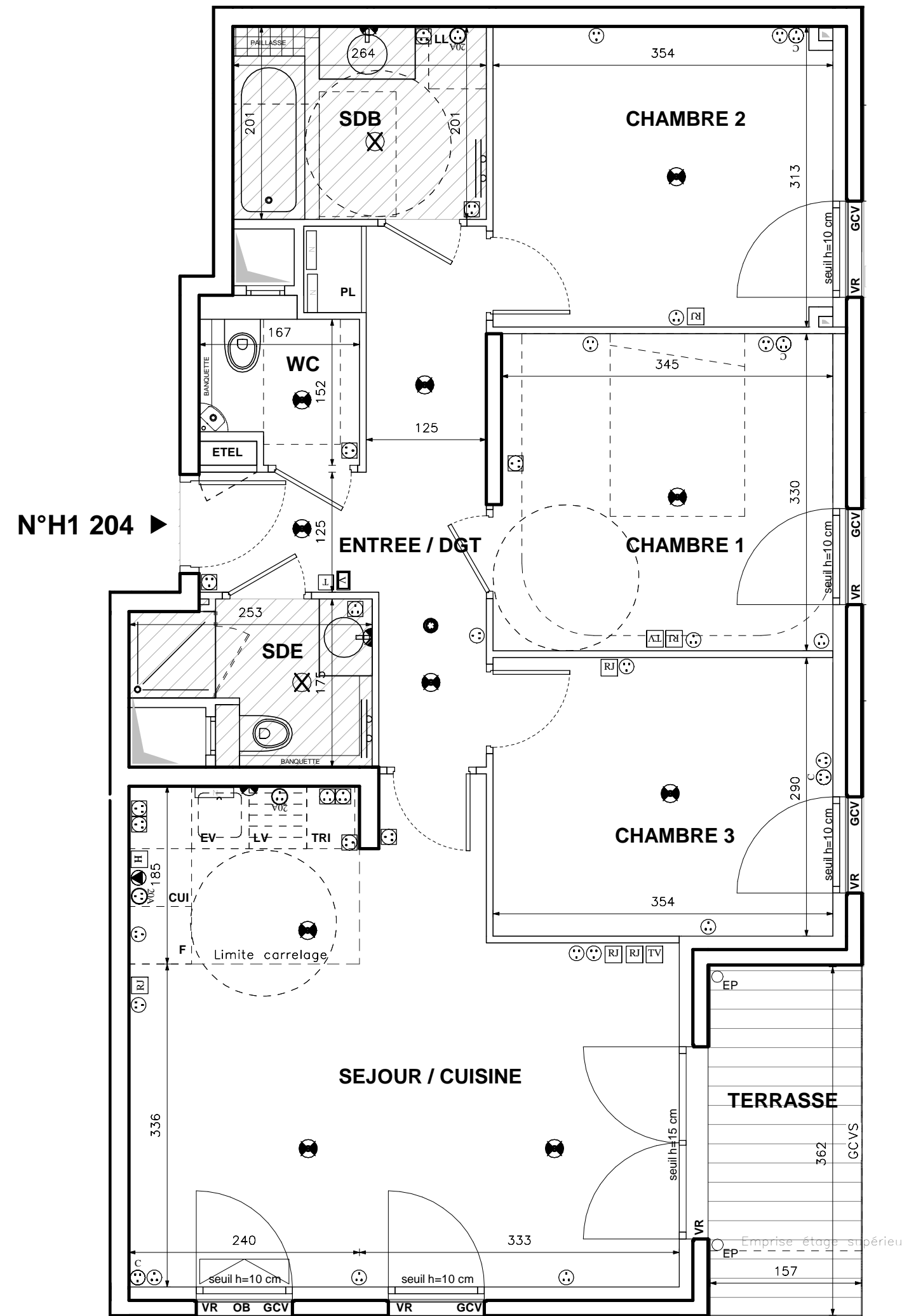
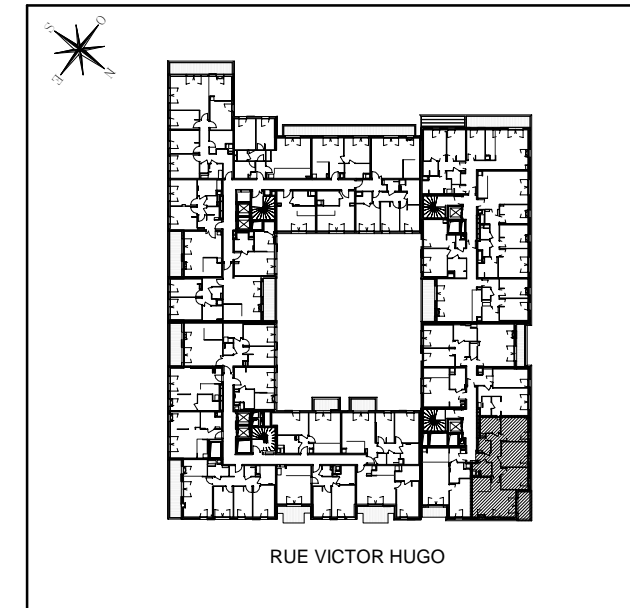


# ISSY COEUR DE VILLE

92130 Issy-les-Moulineaux



## CŒUR DE TOPAZE 1 Appartement de quatre pièces n°H1204 au deuxième étage

ENTREE / DGT	9,56 m <sup>2</sup>
SEJOUR / CUISINE	26,59 m <sup>2</sup>
CHAMBRE 1	11,52 m <sup>2</sup>
CHAMBRE 2	10,97 m <sup>2</sup>
CHAMBRE 3	10,26 m <sup>2</sup>
SDB	5,31 m <sup>2</sup>
SDE	3,49 m <sup>2</sup>
WC	2,56 m <sup>2</sup>
SURFACE TOTALE HABITABLE	80,28 m <sup>2</sup>
TERRASSE	5,71 m <sup>2</sup>
SURFACE TOTALE PRIVATIVE	85,97 m <sup>2</sup>

LEGENDE		
C	PRISE 16A COMMANDÉE	APPLIQUE EXTERIEURE
⊕	PRISE 16A	REPORT D'INTERPHONE
⊖	PRISE ETANCHE	VIDEOPHONE
⊙	PRISE 32A	PRISE RJ 45
⊚	PRISE 20A SPECIALISEE (Four, Lave-vaisselle ou Lave-linge)	PRISE TELEVISION COAXIALE
⊛	PRISE 16A HAUTE	ROBINET DE PUISAGE
⊜	SORTIE DE FIL EN PLAFOND	NOURICE D'EAU CHAUDE
⊝	SORTIE DE FIL EN APPLIQUE	SORTIE DE FIL HOTTE
DAF	THERMOSTAT	SPOTS ENCASTRES
HF	HABILLAGES FACADE	SECHE-SERVIETTES
AV	ALLEGE VITREE	EP
VR	VOLET ROULANT MOTORISE	EALX PLUVIALES
OB	OSCILLO BATTANT	GCM
EMPLACEMENTS ELEMENTS DE CUISINE :		GCV
TRI	TRI SELECTIF	GCVS
CUI	BLOC CUISSON	AV
⊞	FAUX-PLAFOND, SOFFITE	ETEL
		LL
		LV
		F
		RETOMBEE DE POUTRE

Hauteur sous plafond des pièces principales sauf mention particulière : 2,50m  
La hauteur du seuil s'entend hors menuiserie extérieure.

Echelle	0 0,5 1	Date	17/01/2020	Indice : A
---------	---------	------	------------	------------

DES MODIFICATIONS SONT SUSCEPTIBLES D'ETRE APORTEES A CE PLAN EN FONCTION DES NECESSITES TECHNIQUES OU REGLEMENTAIRES DE LA REALISATION, TANT EN CE QUI CONCERNE LES DIMENSIONS LIBRES, QUE L'EQUIPEMENT. LES SURFACES, LES HAUTEURS SOUS PLAFOND AINSI QUE LES HAUTEURS DE SEUILS OU D'ALLEGES INDIQUEES SONT APPROXIMATIVES. LES RETOMBÉES, SOFFITES, FAUX-PLAFONDS, TRAPPES DE VISITES, AINSI QUE L'EMPLACEMENT DES DESCENTES D'EAUX PLUVIALES, DES EQUIPEMENTS SANITAIRES NE SONT PAS TOUS FIGURES OU LE SONT A TITRE INDICATIF.