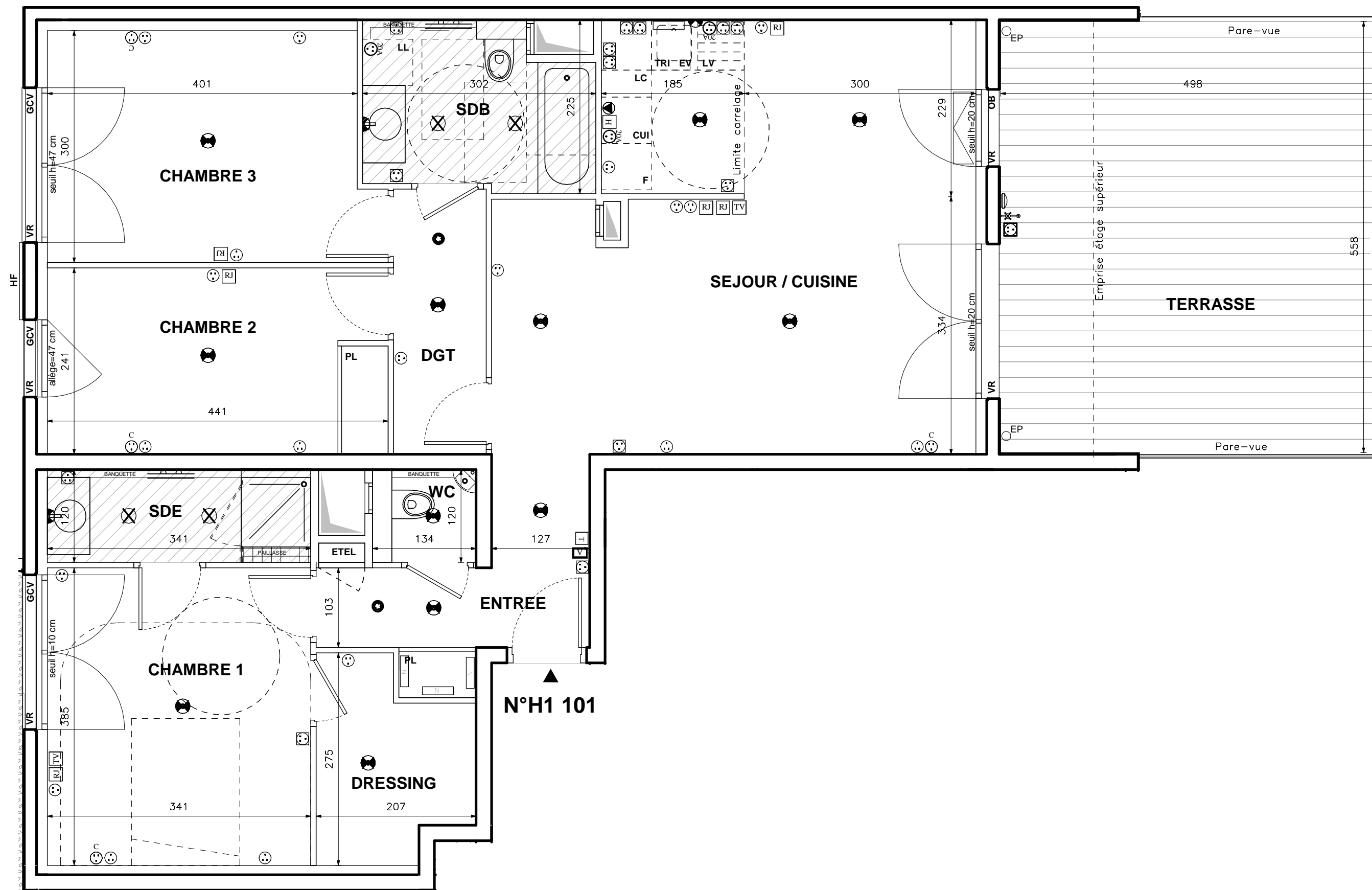
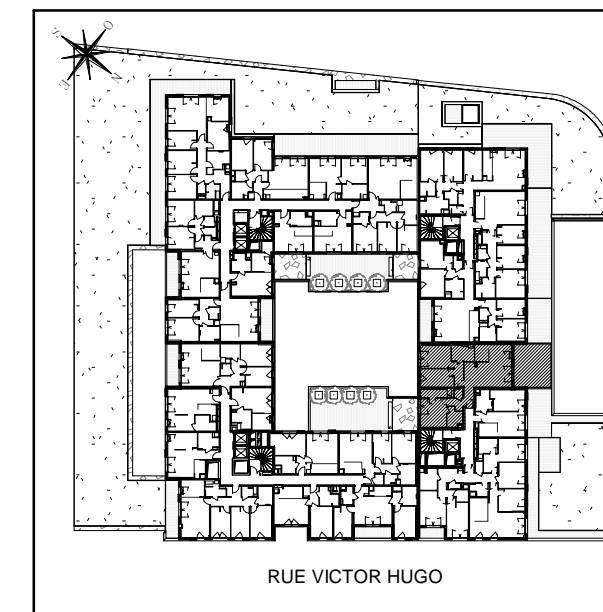


# ISSY COEUR DE VILLE

92130 Issy-les-Moulineaux



## CŒUR DE TOPAZE 1 Appartement de quatre pièces n°H1101 au premier étage

ENTREE	6,16 m <sup>2</sup>
SEJOUR / CUISINE	31,55 m <sup>2</sup>
CHAMBRE 1	13,13 m <sup>2</sup>
DRESSING	4,61 m <sup>2</sup>
SDE	4,00 m <sup>2</sup>
WC	1,31 m <sup>2</sup>
CHAMBRE 2	10,58 m <sup>2</sup>
CHAMBRE 3	12,41 m <sup>2</sup>
SDB	5,93 m <sup>2</sup>
DGT	4,12 m <sup>2</sup>
<b>SURFACE TOTALE HABITABLE</b>	<b>93,80 m<sup>2</sup></b>
TERRASSE	28,07 m <sup>2</sup>
<b>SURFACE TOTALE PRIVATIVE</b>	<b>121,87 m<sup>2</sup></b>

LEGENDE			
C	PRISE 16A COMMANDÉE	APPLIQUE EXTERIEURE	
⊕	PRISE 16A	REPORT D'INTERPHONE	
⊖	PRISE ETANCHE	VIDEOPHONE	
⊙	PRISE 32A	PRISE RJ 45	
⊗	PRISE 20A SPECIALUSEE (Four, Lave-vaisselle ou Lave-linge)	PRISE TELEVISION COAXIALE	
⊘	PRISE 16A HAUTE	ROBINET DE PUISAGE	
⊙	SORTIE DE FIL EN PLAFOND	NOURRICE D'EAU CHAUDE	
⊙	SORTIE DE FIL EN APPLIQUE	SORTIE DE FIL HOTTE	
DAF	DAAF	SPOTS ENCASTRES	
T	THERMOSTAT	SECHE-SERVIETTES	
HF	HABILLAGES FACADE	EPAUX PLUVIALES	
AV	ALLEGE VITREE	GARDE-CORPS METALLIQUE	
VR	VOLET ROULANT MOTORISE	GARDE-CORPS VITRE	
OB	OSCILLO BATTANT	GARDE-CORPS VITRE SERIGRAPHIE	
EMPLACEMENTS ELEMENTS DE CUISINE :		ETEL	ESPACE TECHNIQUE ELECTRIQUE DU LOGT.
TRI	TRI SELECTIF	LL	LAVE-LINGE
CUI	BLOC CUISSON	LV	LAVE-VAISSELLE
⊘	FAUX-PLAFOND, SOFFITE	F	REFRIGERATEUR
		⊘	RETOMBEE DE POUTRE

Hauteur sous plafond des pièces principales sauf mention particulière : 2,50m  
La hauteur du seuil s'entend hors menuiserie extérieure.

Echelle		Date	17/01/2020	Indice	A
---------	--	------	------------	--------	---

DES MODIFICATIONS SONT SUSCEPTIBLES D'ETRE APPORTEES A CE PLAN EN FONCTION DES NECESSITES TECHNIQUES OU REGLEMENTAIRES DE LA REALISATION, TANT EN CE QUI CONCERNE LES DIMENSIONS LIBRES, QUE L'EQUIPEMENT. LES SURFACES, LES HAUTEURS SOUS PLAFOND AINSI QUE LES HAUTEURS DE SEUILS OU D'ALLEGES INDIQUEES SONT APPROXIMATIVES. LES RETOMBES, SOFFITES, FAUX-PLAFONDS, TRAPPES DE VISITES, AINSI QUE L'EMPLACEMENT DES DESCENTES D'EAUX PLUVIALES, DES EQUIPEMENTS SANITAIRES NE SONT PAS TOUS FIGURES OU LE SONT A TITRE INDICATIF.