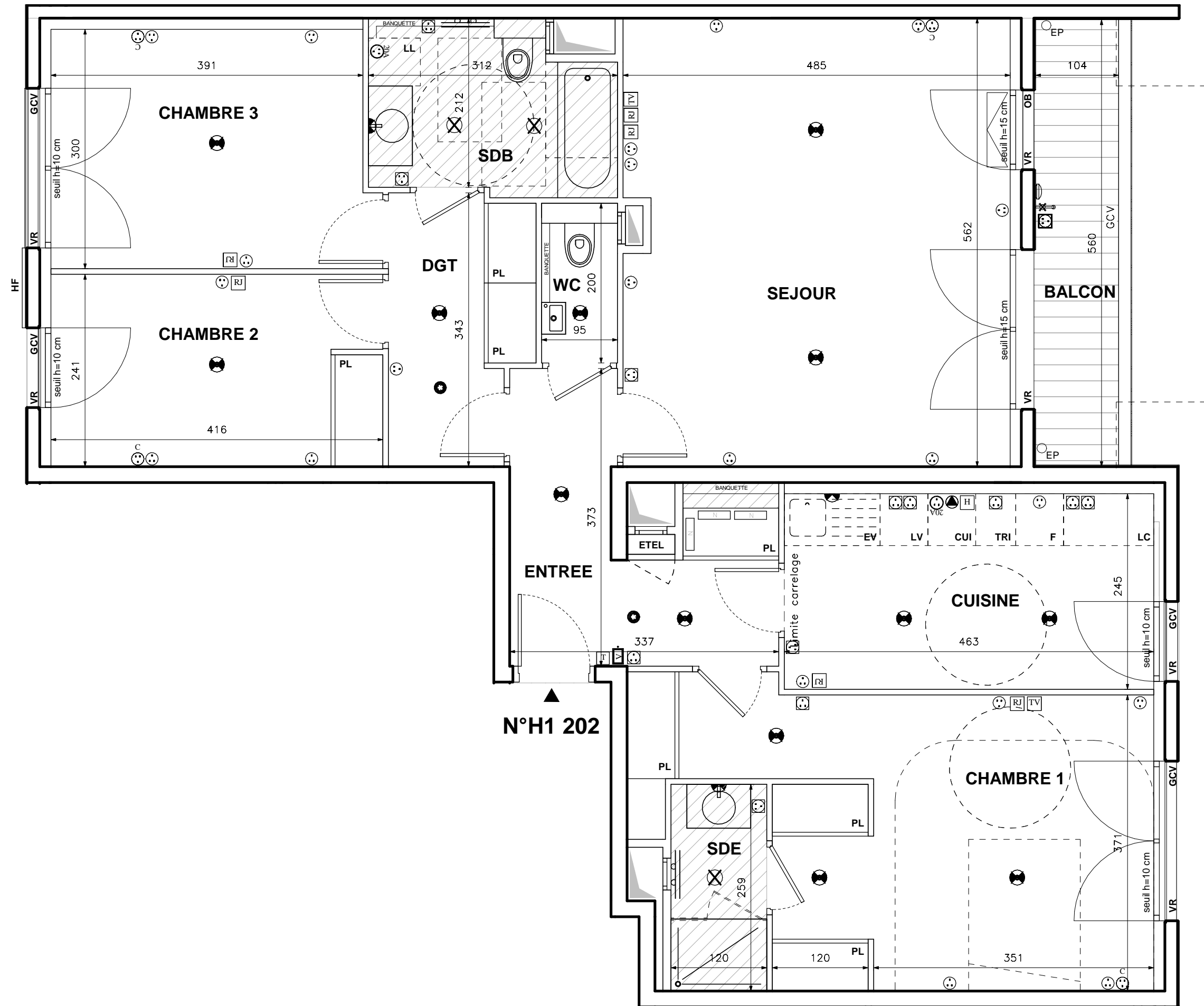
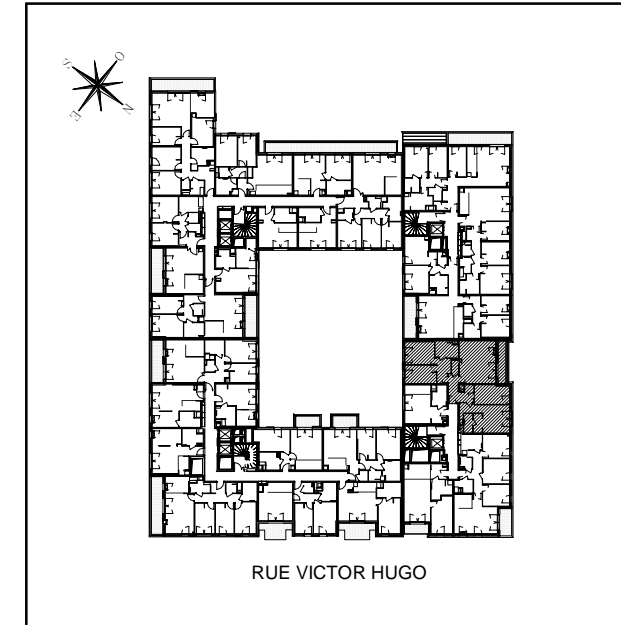


# ISSY COEUR DE VILLE

92130 Issy-les-Moulineaux



## CŒUR DE TOPAZE 1

Appartement de quatre pièces  
n°H1202 au deuxième étage

ENTREE	8,80 m <sup>2</sup>
SEJOUR	27,01 m <sup>2</sup>
CUISINE	11,34 m <sup>2</sup>
CHAMBRE 1	20,02 m <sup>2</sup>
SDE	3,11 m <sup>2</sup>
WC	1,66 m <sup>2</sup>
CHAMBRE 2	9,98 m <sup>2</sup>
CHAMBRE 3	11,97 m <sup>2</sup>
DGT	5,73 m <sup>2</sup>
SDB	6,17 m <sup>2</sup>
<b>SURFACE TOTALE HABITABLE</b>	<b>105,79 m<sup>2</sup></b>
BALCON	6,80 m <sup>2</sup>
<b>SURFACE TOTALE PRIVATIVE</b>	<b>112,59 m<sup>2</sup></b>

LEGENDE		
C	PRISE 16A COMMANDÉE	APPLIQUE EXTERIEURE
⊕	PRISE 16A	REPORT D'INTERPHONE
⊖	PRISE ETANCHE	VIDEOPHONE
⊙	PRISE 32A	PRISE RJ 45
⊗	PRISE 20A SPECIALISEE (Four, Lave-vaisselle ou Lave-linge)	PRISE TELEVISION COAXIALE
⊘	PRISE 16A HAUTE	ROBINET DE PUISAGE
⊙	SORTIE DE FIL EN PLAFOND	NOURICE D'EAU CHAUDE
⊙	SORTIE DE FIL EN APPLIQUE	SORTIE DE FIL HOTTE
DAF	DAF	SPOTS ENCASTRES
T	THERMOSTAT	SECHE-SERVIETTES
HF	HABILLAGES FACADE	EPAUX PLUVIALES
AV	ALLEGE VITREE	GCM GARDE-CORPS METALLIQUE
VR	VOLET ROULANT MOTORISE	GCV GARDE-CORPS VITRE
OB	OSCILLO BATTANT	GCVS GARDE-CORPS VITRE SERIGRAPHIE
EMPLACEMENTS ELEMENTS DE CUISINE :		ETEL ESPACE TECHNIQUE ELECTRIQUE DU LOGT.
TRI	TRI SELECTIF	LL LAVE-LINGE
CUI	BLOC CUISSON	LV LAVE-VAISSELLE
FAUX-PLAFOND, SOFFITE		F REFRIGERATEUR
		RETOMBEE DE POUTRE

Hauteur sous plafond des pièces principales sauf mention particulière : 2,50m  
La hauteur du seuil s'entend hors menuiserie extérieure.

Echelle	0 0,5 1	Date	17/01/2020	Indice : A
---------	---------	------	------------	------------

DES MODIFICATIONS SONT SUSCEPTIBLES D'ETRE APPORTEES A CE PLAN EN FONCTION DES NECESSITES TECHNIQUES OU REGLEMENTAIRES DE LA REALISATION, TANT EN CE QUI CONCERNE LES DIMENSIONS LIBRES, QUE L'EQUIPEMENT. LES SURFACES, LES HAUTEURS SOUS PLAFOND AINSI QUE LES HAUTEURS DE SEUILS OU D'ALLEGES INDIQUEES SONT APPROXIMATIVES. LES RETOMBES, SOFFITES, FAUX-PLAFONDS, TRAPPES DE VISITES, AINSI QUE L'EMPLACEMENT DES DESCENTES D'EAUX PLUVIALES, DES EQUIPEMENTS SANITAIRES NE SONT PAS TOUS FIGURES OU LE SONT A TITRE INDICATIF.