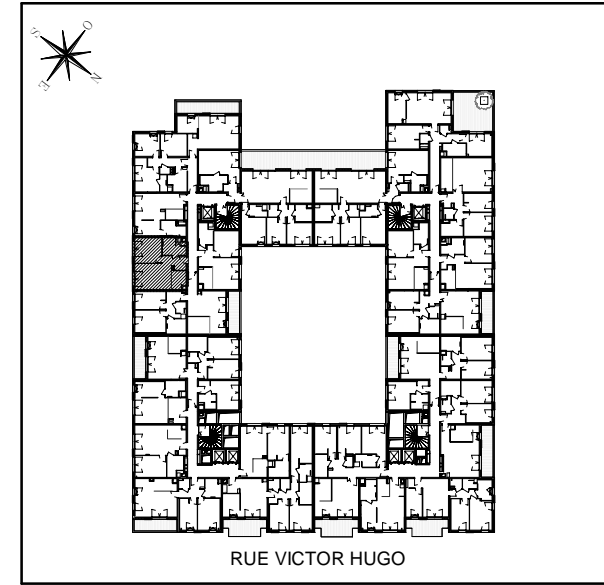


ISSY CŒUR DE VILLE

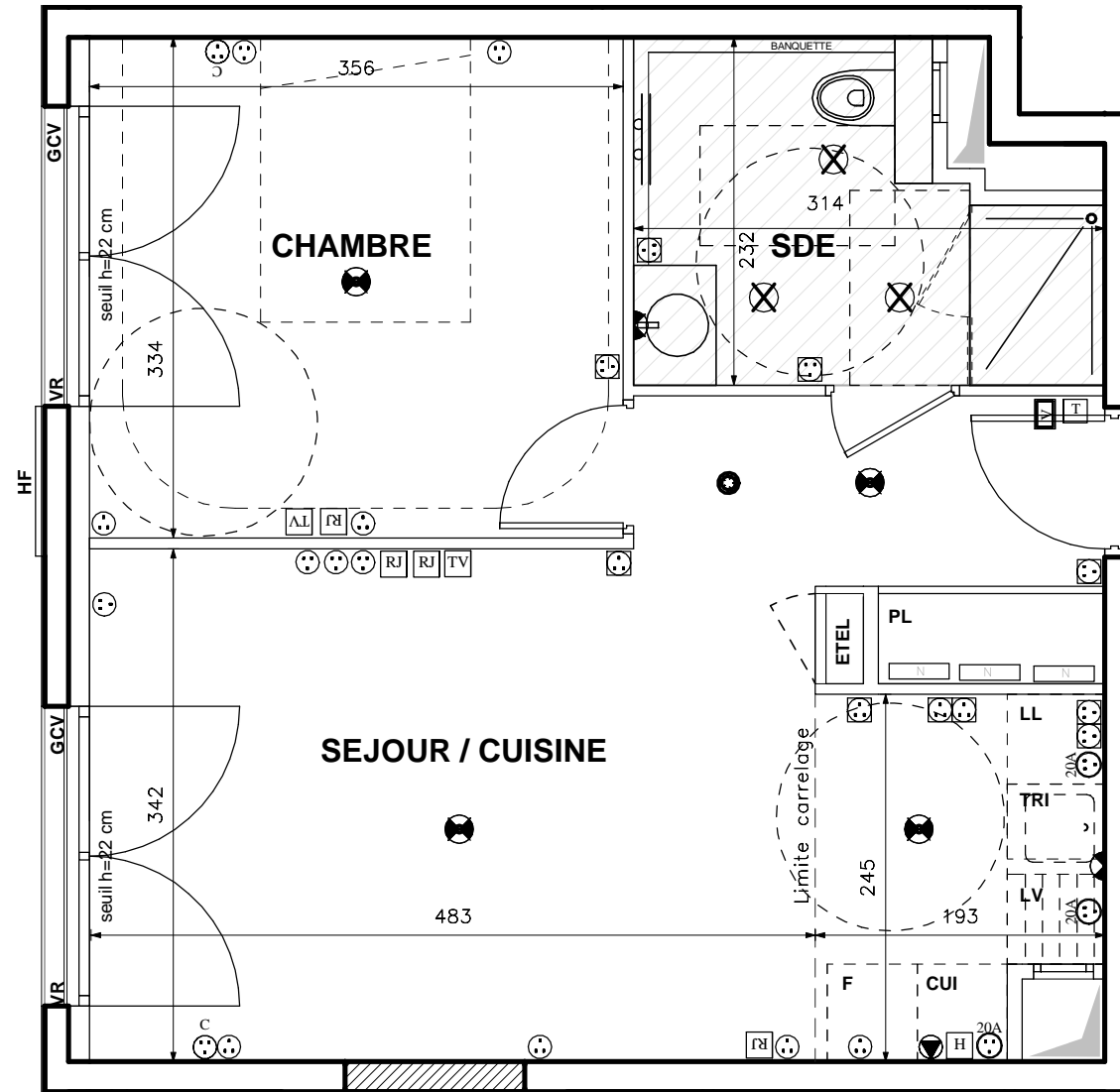
92130 Issy-les-Moulineaux



CŒUR D'ALBÂTRE 3

Appartement de deux pièces
n° H7203 au deuxième étage

SEJOUR / CUISINE	25,53 m ²
CHAMBRE	11,88 m ²
SDE	5,80 m ²
SURFACE TOTALE HABITABLE	43,21 m²



◀ N°H7 203

LEGENDE			
C	PRISE 16A COMMANDÉE	R	APPLIQUE EXTERIEURE
16A	PRISE 16A	V	REPORT D'INTERPHONE
RJ	PRISE ETANCHE	TV	VIDEOPHONE
32A	PRISE 32A	RJ	PRISE RJ 45
20A	PRISE 20A SPECIALISEE (Four, Lave-vaisselle ou Lave-linge)	TV	PRISE TELEVISION COAXIALE
16A HAUTE	PRISE 16A HAUTE	ROBINET	ROBINET DE PUISAGE
SORTIE PLAFOND	SORTIE DE FIL EN PLAFOND	N	NOURRICE D'EAU CHAUDE
SORTIE APPLIQUE	SORTIE DE FIL EN APPLIQUE	H	SORTIE DE FIL HOTTE
DAAF	DAAF	SPOTS	SPOTS ENCASTRÉS
T	THERMOSTAT	SECHE-SERVETTES	SÈCHE-SERVETTES
HF	HABILLAGE FACADE	EP	EAUX PLUVIALES
AV	ALLÈGE VITRÉE	GCM	GARDE-CORPS MÉTALLIQUE
VR	VOLET ROULANT MOTORISÉ	GCV	GARDE-CORPS VITRÉ
OB	OSCILLO BATTANT	GCVS	GARDE-CORPS VITRÉ SERIGRAPHIÉ
EMPLACEMENTS ELEMENTS DE CUISINE :		ETEL	ESPACE TECHNIQUE ELECTRIQUE DU LOGT.
TRI	TRI SÉLECTIF	LL	LAVE-LINGE
CUI	BLOC CUISSON	LV	LAVE-VAISSELLE
F	FAUX-PLAFOND, SOFFITE	F	RÉFRIGÉRATEUR
RETOMBEE	RETOMBÉE DE POUTRE		

Hauteur sous plafond des pièces principales sauf mention particulière : 2.60m
La hauteur du seuil s'entend hors menuiserie extérieure.

Echelle Date 03/09/2018 Indice:00

DES MODIFICATIONS SONT SUSCEPTIBLES D'ÊTRE APPORTÉES À CE PLAN EN FONCTION DES NECESSITES TECHNIQUES OU RÉGLEMENTAIRES DE LA RÉALISATION, TANT EN CE QUI CONCERNE LES DIMENSIONS LIBRES, QUE L'ÉQUIPEMENT. LES SURFACES, LES HAUTEURS SOUS PLAFOND AINSI QUE LES HAUTEURS DE SEUILS OU D'ALÈGES INDIQUÉES SONT APPROXIMATIVES. LES RETOMBÉES, SOFFITES, FAUX-PLAFONDS, TRAPPES DE VISITES, AINSI QUE L'EMPLACEMENT DES DESCENTES D'EAUX PLUVIALES, DES ÉQUIPEMENTS SANITAIRES NE SONT PAS TOUS FIGURÉS OU LE SONT À TITRE INDICATIF.