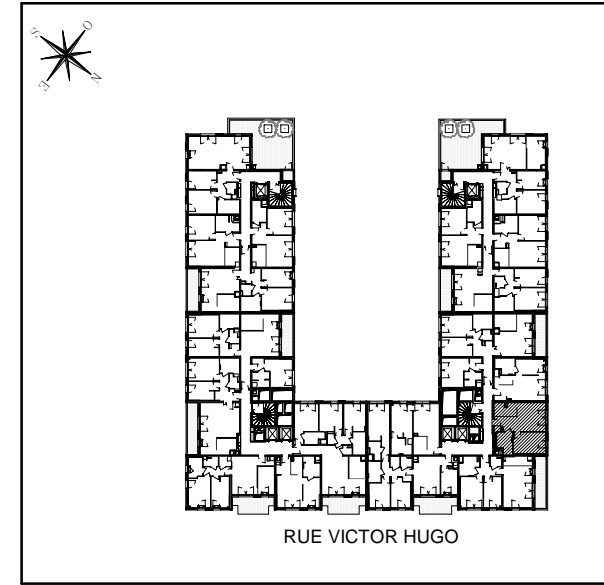


ISSY CŒUR DE VILLE

92130 Issy-les-Moulineaux

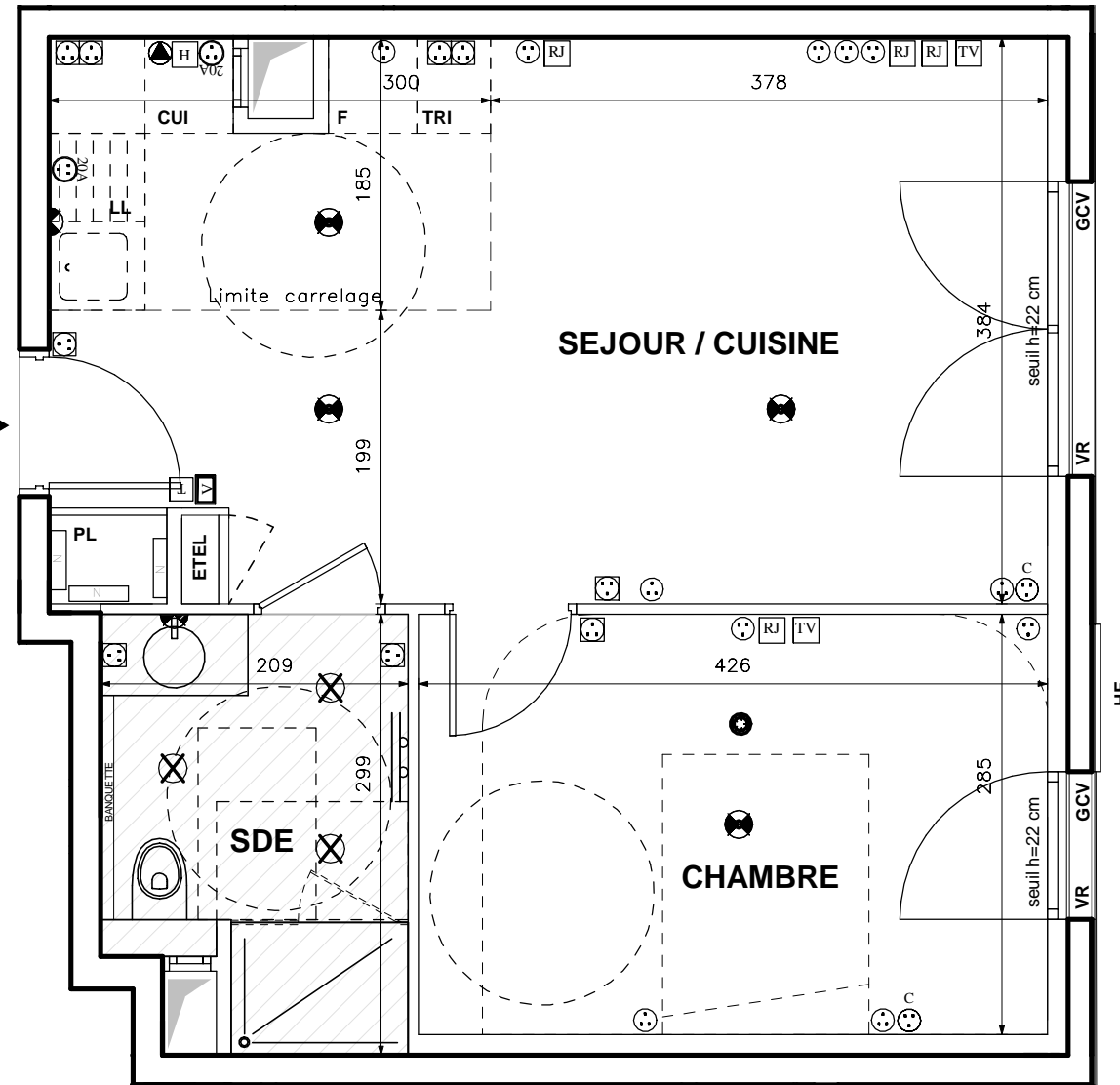


CŒUR D'ALBÂTRE 1

Appartement de deux pièces
n° H5503 au cinquième étage

SEJOUR / CUISINE	25,32 m ²
CHAMBRE	12,15 m ²
SDE	5,42 m ²
SURFACE TOTALE HABITABLE	42,89 m²

N°H5 503 ▶



LEGENDE			
	PRISE 16A COMMANDÉE		APPLIQUE EXTÉRIEURE
	PRISE 16A		REPORT D'INTERPHONE
	PRISE ETANCHE		VIDEOPHONE
	PRISE 32A		PRISE RJ 45
	PRISE 20A SPECIALISÉE (Four, Lave-vaisselle ou Lave-linge)		PRISE TELEVISION COAXIALE
	PRISE 16A HAUTE		ROBINET DE PUISAGE
	SORTIE DE FIL EN PLAFOND		NOURRICE D'EAU CHAUDE
	SORTIE DE FIL EN APPLIQUE		SORTIE DE FIL HOTTE
	DAAF		SPOTS ENCASTRÉS
	HF		SÈCHE-SERVIETTES
	AV		EAU PLUVIALES
	VR		GCM
	OB		GCV
	TRI		GCVS
	CUI		ETEL
	LL		ESPACE TECHNIQUE ÉLECTRIQUE DU LOGT.
	LV		LAVE-LINGE
	F		LAVE-VAISSELLE
	F		RÉFRIGÉRATEUR
	FAUX-PLAFOND, SOFFITE		RETOMBÉE DE POUTRE

Hauteur sous plafond des pièces principales sauf mention particulière : 2.60m
La hauteur du seuil s'entend hors menuiserie extérieure.

Echelle		Date	03/09/2018	Indice:00
---------	--	------	------------	-----------

DES MODIFICATIONS SONT SUSCEPTIBLES D'ÊTRE APPORTÉES À CE PLAN EN FONCTION DES NECESSITES TECHNIQUES OU RÉGLEMENTAIRES DE LA RÉALISATION, TANT EN CE QUI CONCERNE LES DIMENSIONS LIBRES, QUE L'ÉQUIPEMENT. LES SURFACES, LES HAUTEURS SOUS PLAFOND AINSI QUE LES HAUTEURS DE SEUILS OU D'ALLEGES INDIQUÉES SONT APPROXIMATIVES. LES RETOMBÉES, SOFFITES, FAUX-PLAFONDS, TRAPPES DE VISITES, AINSI QUE L'EMPLACEMENT DES DESCENTES D'EAUX PLUVIALES, DES ÉQUIPEMENTS SANITAIRES NE SONT PAS TOUS FIGURÉS OU LE SONT À TITRE INDICATIF.