

**HALL OMÉGA 2**  
Appartement de 3 pièces  
n°0553 au 5ème étage

ENTREE	3.63 m <sup>2</sup>
SEJOUR/CUISINE	20.14 m <sup>2</sup>
CHAMBRE 1	12.54 m <sup>2</sup>
CHAMBRE 2	9.53 m <sup>2</sup>
SDB	6.27 m <sup>2</sup>
WC	1.90 m <sup>2</sup>
DGT	2.43 m <sup>2</sup>
SURFACE TOTALE HABITABLE	56.43 m <sup>2</sup>
BALCON	12.38 m <sup>2</sup>
SURFACE TOTALE ANNEXE	12.38 m <sup>2</sup>
SURFACE TOTALE PRIVATIVE	68.80 m <sup>2</sup>

**LEGENDE**

EMPLACEMENT ELEMENTS DE CUISINE:  
 CUI BLOC CUISSON  
 F REFRIGERATEUR  
 LC LINEAIRE COMPLEMENT,  
 ETEL ESPACE TECHNIQUE  
 ELECTRIQUE DU LOGT.

FAUX-PLAFOND  
 OU SOFFITE

RETOMBEE DE POUTRE  
 OU SOFFITE

SECHE-SERV.  
 RADIATEUR

EMPLACEMENT ELEMENTS DE CUISINE:  
 CUI BLOC CUISSON  
 F REFRIGERATEUR  
 LC LINEAIRE COMPLEMENT,  
 ETEL ESPACE TECHNIQUE  
 ELECTRIQUE DU LOGT.

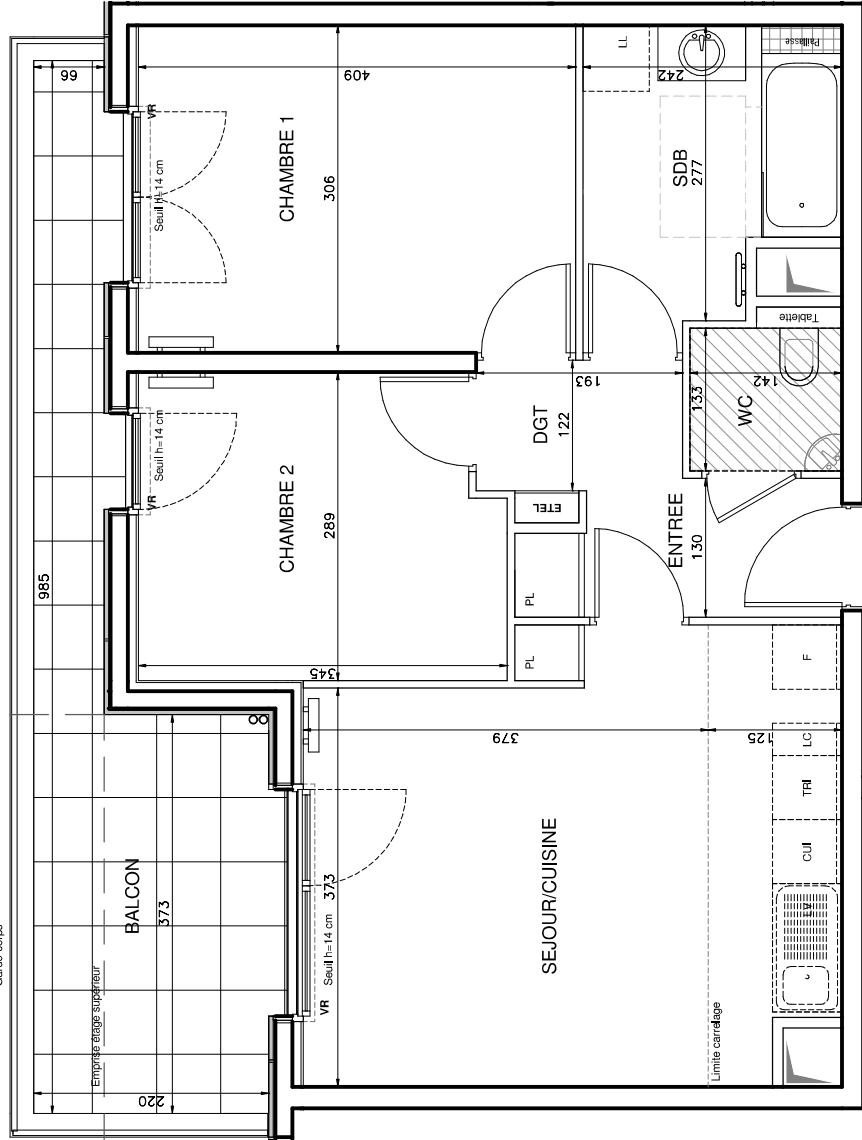
FAUX-PLAFOND  
 OU SOFFITE

RETOMBEE DE POUTRE  
 OU SOFFITE

SECHE-SERV.  
 RADIATEUR

Hauteur sous plafond des pièces principales sans mention particulière: 2,50 m

Echelle 1 : 50e Date 19/05/2019 Indice : 0



N°0553

DES MODIFICATIONS SONT SUSCEPTIBLES D'ÊTRE APPORTÉES À CE PLAN EN FONCTION DES NECESSITES TECHNIQUES OU REGULÉMENTAIRES DE LA REALISATION, TANT EN CE QUI CONCERNE LES DIMENSIONS LIBRES, QUE L'EQUIPEMENT, LES SURFACES, LES HAUTEURS SOUS PLAFOND, AINSI QUE LES HAUTEURS DES SEUILS OU D'ALÈGES INDICUÉES SONT APPROXIMATIVES. LES RETOMBÉES, SOFFITES, FAUX-PLAFONDS, FRAPPES DE VITRES, AINSI QUE L'EMPLACEMENT DES DESCENTES D'EAUX PLUVIALES, DES EQUIPEMENTS SONT APPRÉHENSÉS PAS TOUS HEURES OÙ LE SONT A TITRE INDICATIF. LE NOMBRE ET L'EMPLACEMENT DES RADIATEURS SONT DONNÉS A TITRE INDICATIF ET SERONT PRÉCISÉS APRÈS ÉTUDE THERMIQUE.