

Appartement de 3 pièces  
n°14 au R+1

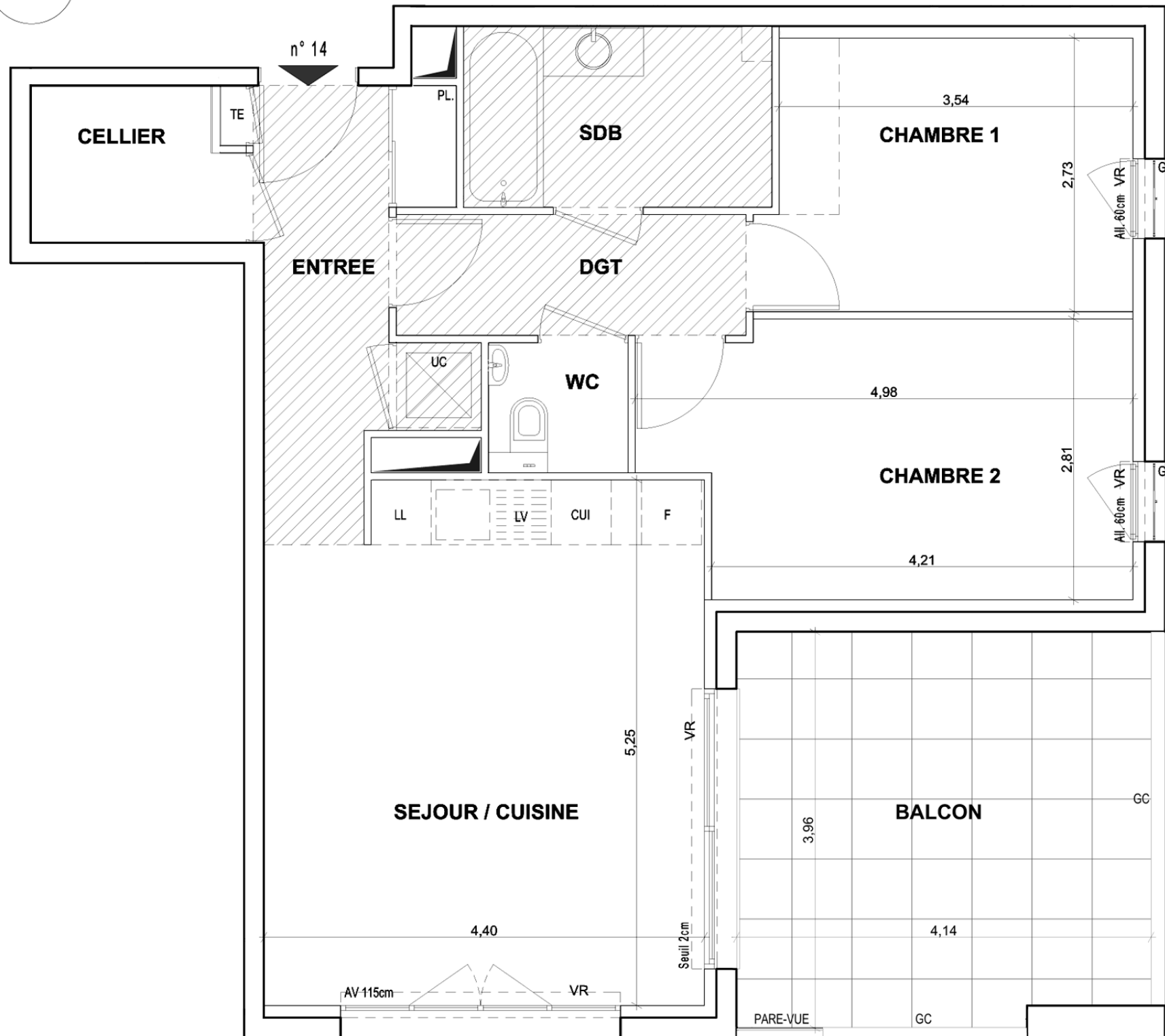
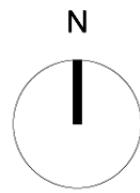
SEJOUR / CUISINE	22,43
CHAMBRE 2	12,73
CHAMBRE 1	9,92
ENTREE	7,24
SDB	5,58
DGT	4,23
CELLIER	3,15
WC	1,81
<b>SURFACE TOTALE HABITABLE</b>	<b>67,09 m<sup>2</sup></b>
BALCON	16,10
<b>SURFACE TOTALE PRIVATIVE</b>	<b>83,19 m<sup>2</sup></b>

LEGENDE

EMPLACEMENTS ELEMENTS DE CUISINE :			
LL	LAVE-LINGE	CUI	BLOC CUISSON
LV	LAVE-VAISSELLE	F	REFRIGERATEUR
AV	ALLEGE VITREE	TE	TABLEAU ELECTRIQUE (GAINE TECHN. LOGEMENT)
VR	VOLET ROULANT	UC	UNITE CENTRALE
GC	GARDE-CORPS	RGT	RANGEMENT
[Hatched Box]	FAUX-PLAFOND, SOFFITE		
[Dashed Line]	RETOMBEE DE POUTRE		

Hauteur sous plafond des pièces principales sauf mention particulière : 2.50 m

Echelle	0 0,50 1	Date	21/06/2017	Indice : 0
---------	----------	------	------------	------------



DES MODIFICATIONS SONT SUSCEPTIBLES D'ETRE APORTEES A CE PLAN EN FONCTION DES NECESSITES TECHNIQUES OU REGLEMENTAIRES DE LA REALISATION, TANT EN CE QUI CONCERNE LES DIMENSIONS LIBRES, QUE L'EQUIPEMENT. LES SURFACES, LES HAUTEURS SOUS PLAFOND AINSI QUE LES HAUTEURS DE SEUILS OU D'ALLEGES INDIQUEES SONT APPROXIMATIVES. LES RETOMBES, SOFFITES, FAUX-PLAFONDS, TRAPPES DE VISITES, AINSI QUE L'EMPLACEMENT DES DESCENTES D'EAUX PUVIALES, DES EQUIPEMENTS SANITAIRES NE SONT PAS TOUS FIGURES OU LE SONT A TITRE INDICATIF.