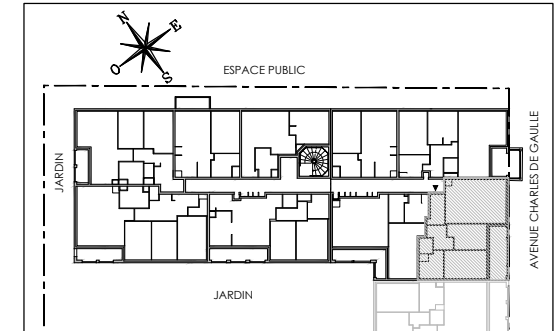


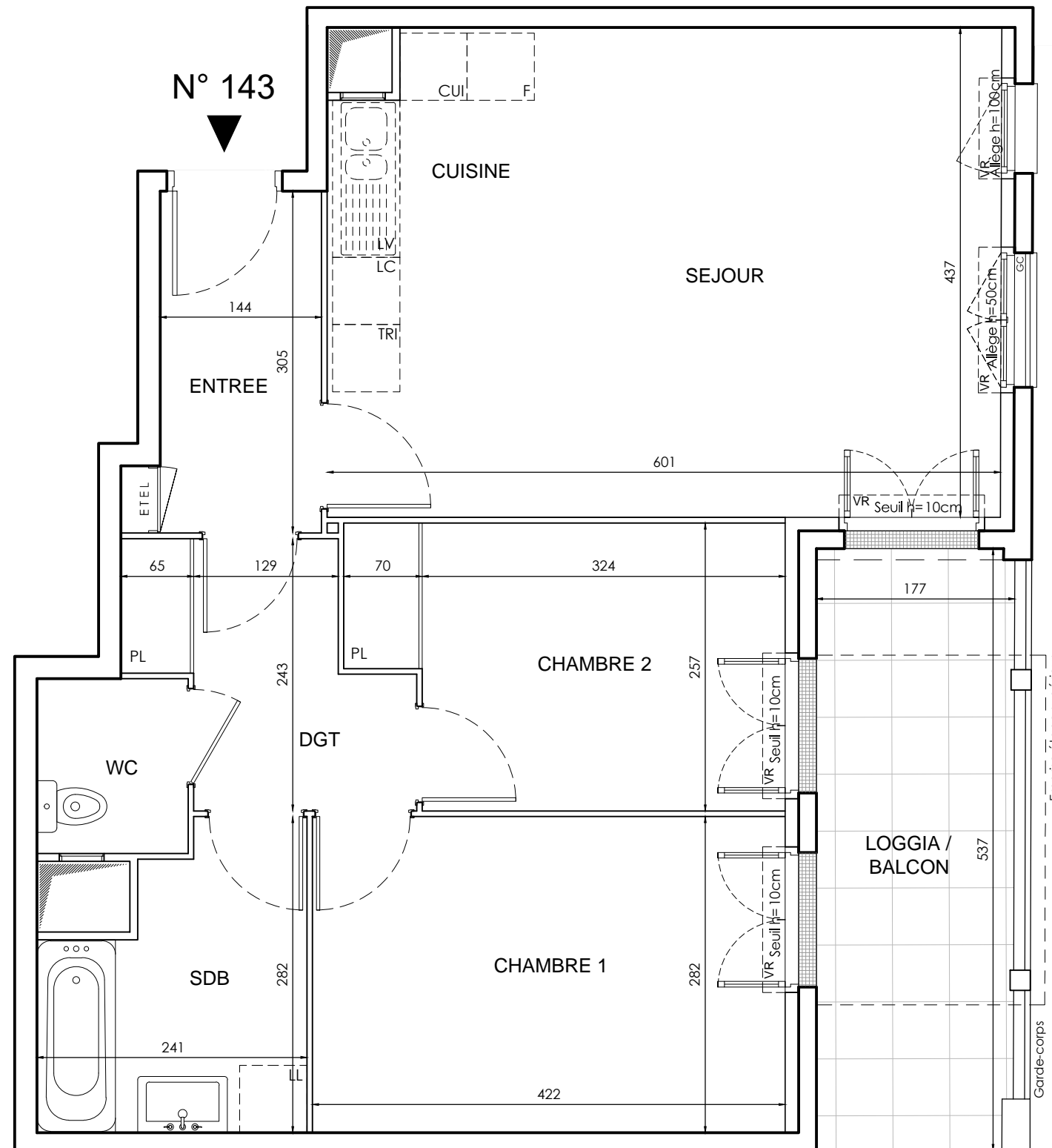
# DOMAINE DE LA REINE LE CLOS DU PRIEURÉ

12-24 AVENUE DE LA DIVISION LECLERC  
93150 LE BLANC MESNIL



## LE CLOS DU PRIEURÉ 1 Appartement de 3 pièces n° 143 au 4ème étage

ENTREE	4,39 m <sup>2</sup>
SEJOUR / CUISINE	25,88 m <sup>2</sup>
CHAMBRE 1	11,90 m <sup>2</sup>
CHAMBRE 2	9,24 m <sup>2</sup>
SALLE DE BAINS	5,62 m <sup>2</sup>
WC	2,11 m <sup>2</sup>
DEGAGEMENT	4,77 m <sup>2</sup>
<b>SURFACE TOTALE HABITABLE</b>	<b>63,91 m<sup>2</sup></b>
LOGGIA / BALCON	9,40 m <sup>2</sup>
<b>SURFACE TOTALE PRIVATIVE</b>	<b>73,31 m<sup>2</sup></b>



### LEGENDE

EMPLACEMENTS ELEMENTS DE CUISINE :			
LL	LAVE-LINGE	CUI	BLOC CUISSON
LV	LAVE-VAISSELLE	F	REFRIGERATEUR
TRI	TRI SELECTIF	LC	LINEAIRE COMPLEMENT.
AV	ALLEGE VITREE	ETEL	ESPACE TECHNIQUE ELECTRIQUE DU LOGT.
VR	VOLET ROULANT		
GC	GARDE-CORPS		

FAUX-PLAFOND OU SOFFITE

RETOMBEE DE POUTRE

Hauteur sous plafond des pièces principales sauf mention particulière : 2.50 m

Echelle		Date	14/11/2019	Indice : 0
---------	--	------	------------	------------

DES MODIFICATIONS SONT SUSCEPTIBLES D'ETRE APPORTEES A CE PLAN EN FONCTION DES NECESSITES TECHNIQUES OU REGLEMENTAIRES DE LA REALISATION. TANT EN CE QUI CONCERNE LES DIMENSIONS LIBRES, QUE L'EQUIPEMENT. LES SURFACES, LES HAUTEURS SOUS PLAFOND AINSI QUE LES HAUTEURS DE SEUILS OU D'ALLEGES INDIQUEES SONT APPROXIMATIVES. LES RETOMBÉES, SOFFITES, FAUX-PLAFONDS, TRAPPES DE VISITES, AINSI QUE L'EMPLACEMENT DES DESCENTES D'EAUX PLUVIALES, DES EQUIPEMENTS SANITAIRES NE SONT PAS TOUS FIGURES OU LE SONT A TITRE INDICATIF. LE NOMBRE, LA TAILLE ET L'EMPLACEMENT DES RADIATEURS SONT DONNES A TITRE INDICATIF ET SERONT PRECISES APRES ETUDE THERMIQUE.