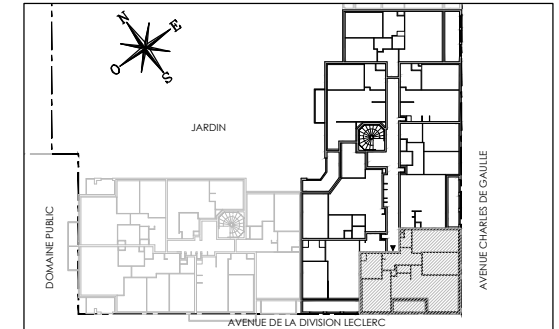


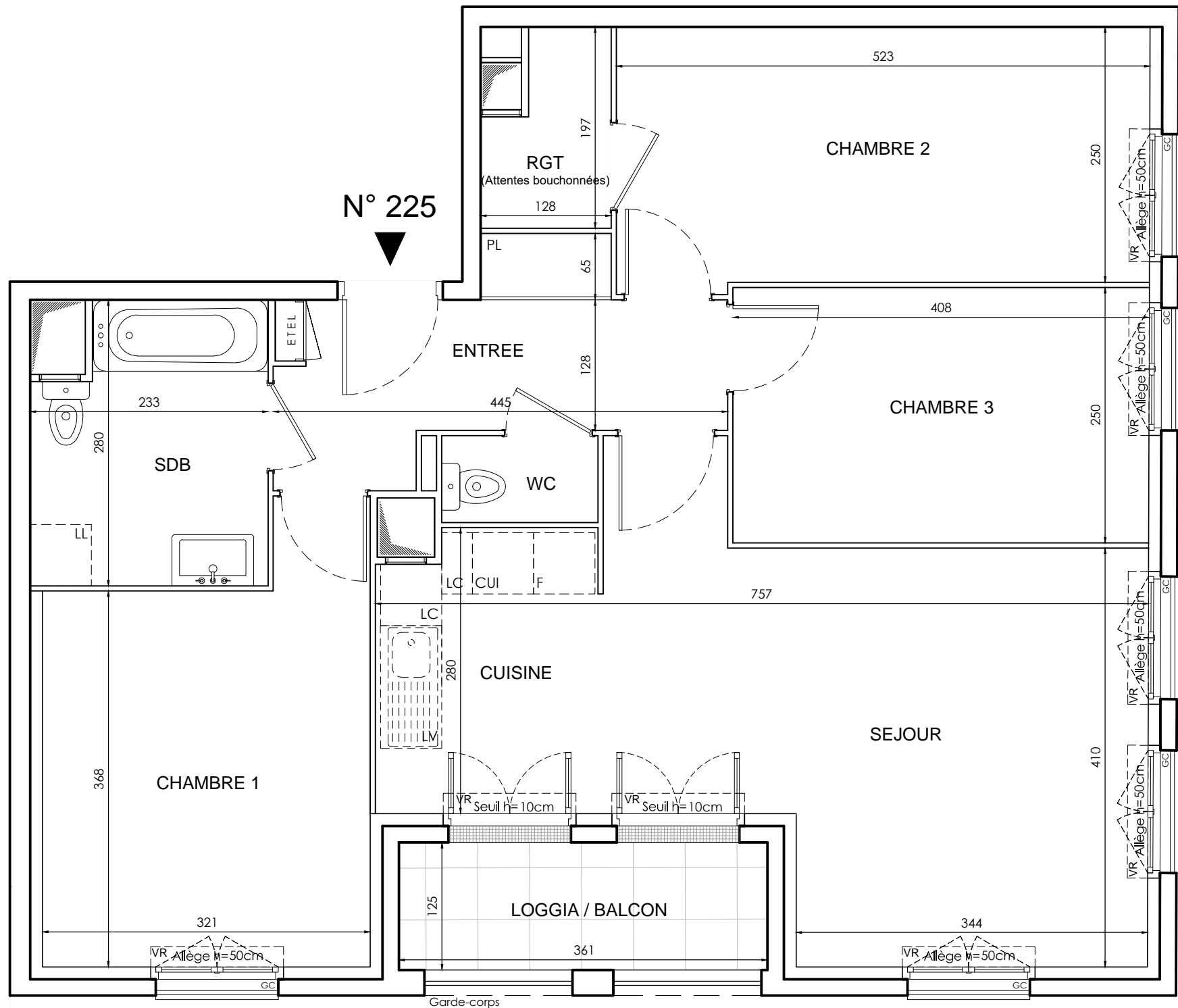
DOMAINE DE LA REINE LE CLOS DU PRIEURÉ

12-24 AVENUE DE LA DIVISION LECLERC
93150 LE BLANC MESNIL



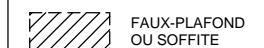
LE CLOS DU PRIEURÉ 2 Appartement de 4 pièces n° 225 au 2ème étage

ENTREE	7,15 m ²
SEJOUR	20,55 m ²
CUISINE	5,81 m ²
CHAMBRE 1	12,70 m ²
CHAMBRE 2	13,19 m ²
CHAMBRE 3	10,19 m ²
SALLE DE BAINS	6,04 m ²
WC	1,30 m ²
RANGEMENT	2,11 m ²
SURFACE TOTALE HABITABLE	79,04 m²
LOGGIA / BALCON	4,51 m ²
SURFACE TOTALE PRIVATIVE	83,55 m²



LEGENDE

EMPLACEMENTS ELEMENTS DE CUISINE :			
LL	LAVE-LINGE	CUI	BLOC CUISSON
LV	LAVE-VAISSELLE	F	REFRIGERATEUR
		LC	LINEAIRE COMPLEMENT.
AV	ALLEGE VITREE	ETEL	ESPACE TECHNIQUE ELECTRIQUE DU LOGT.
VR	VOLET ROULANT		
GC	GARDE-CORPS		



Hauteur sous plafond des pièces principales sauf mention particulière : 2.50 m

Echelle		Date	14/11/2019	Indice : 0
---------	--	------	------------	------------

DES MODIFICATIONS SONT SUSCEPTIBLES D'ETRE APPORTEES A CE PLAN EN FONCTION DES NECESSITES TECHNIQUES OU REGLEMENTAIRES DE LA REALISATION, TANT EN CE QUI CONCERNE LES DIMENSIONS LIBRES, QUE L'EQUIPEMENT. LES SURFACES, LES HAUTEURS SOUS PLAFOND AINSI QUE LES HAUTEURS DE SEUILS OU D'ALLEGES INDIQUEES SONT APPROXIMATIVES. LES RETOMBÉES, SOFFITES, FAUX-PLAFONDS, TRAPPES DE VISITES, AINSI QUE L'EMPLACEMENT DES DESCENTES D'EAUX PLUVIALES, DES EQUIPEMENTS SANITAIRES NE SONT PAS TOUS FIGURES OU LE SONT A TITRE INDICATIF. LE NOMBRE, LA TAILLE ET L'EMPLACEMENT DES RADIATEURS SONT DONNES A TITRE INDICATIF ET SERONT PRECISES APRES ETUDE THERMIQUE.