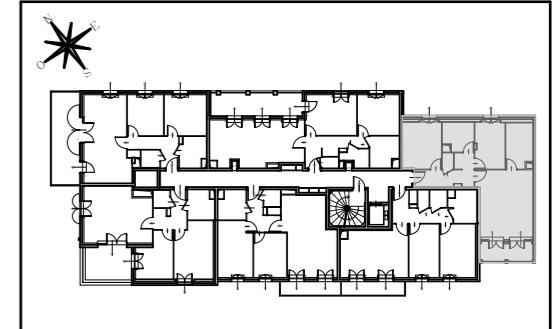
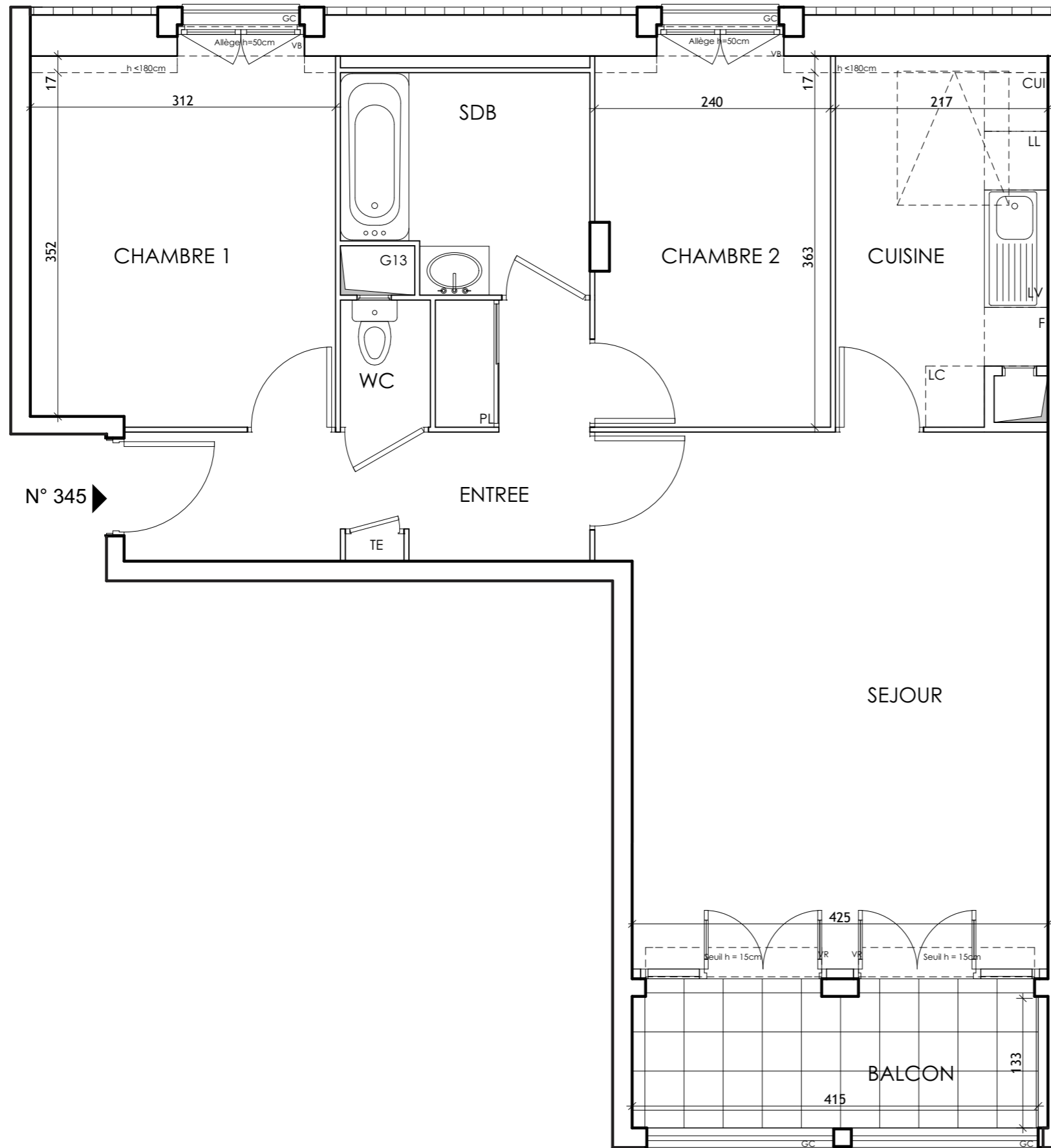


## DOMAINE DES ARMOIRIES

Avenue du Général De Gaulle  
93 150 LE BLANC-MESNIL



PORTE DE LA CROIX ENGRELEE  
Appartement de 3 pièces  
n° 345 au 4ème étage



ENTREE	8.15 m <sup>2</sup>
SEJOUR	23.84 m <sup>2</sup>
CUISINE	7.47 m <sup>2</sup>
CHAMBRE 1	11.58 m <sup>2</sup>
CHAMBRE 2	9.04 m <sup>2</sup>
SALLE DE BAINS	5.35 m <sup>2</sup>
WC	1.20 m <sup>2</sup>
<b>SURFACE TOTALE HABITABLE</b>	<b>66.63 m<sup>2</sup></b>
SURFACE H<1.8m	1.17 m <sup>2</sup>
BALCON	5.58 m <sup>2</sup>
<b>SURFACE TOTALE PRIVATIVE</b>	<b>73.38 m<sup>2</sup></b>

### LEGENDE

EMPLACEMENTS ELEMENTS DE CUISINE :			
LL	LAVE-LINGE	CUI	BLOC CUISSON
LV	LAVE-VAISSELLE	F	REFRIGERATEUR
VB	VOLET BATTANT	TE	TABLEAU ELECTRIQUE (GAINE TECHN. LOGEMENT)
VR	VOLET ROULANT		
GC	GARDE-CORPS		

FAUX-PLAFOND, SOFFITE

RETOMBEE DE POUTRE

Hauteur sous plafond des pièces principales sauf mention particulière : 2.50 m

Echelle		Date	31/08/2017	Indice : 2
---------	--	------	------------	------------

DES MODIFICATIONS SONT SUSCEPTIBLES D'ETRE APPORTEES A CE PLAN EN FONCTION DES NECESSITES TECHNIQUES OU REGLEMENTAIRES DE LA REALISATION, TANT EN CE QUI CONCERNE LES DIMENSIONS LIBRES, QUE L'EQUIPEMENT. LES SURFACES, LES HAUTEURS SOUS PLAFOND AINSI QUE LES HAUTEURS DE SEUILS OU D'ALLEGES INDIQUEES SONT APPROXIMATIVES. LES RETOMBES, SOFFITES, FAUX-PLAFONDS, TRAPPES DE VISITES, AINSI QUE L'EMPLACEMENT DES DESCENTES D'EAUX PLUVIALES, DES EQUIPEMENTS SANITAIRES NE SONT PAS TOUS FIGURES OU LE SONT A TITRE INDICATIF. LES PLACARDS REPRESENTES EN POINTILLES SONT SEULEMENT SUGGERES ET NE SERONT PAS FOURNIS.