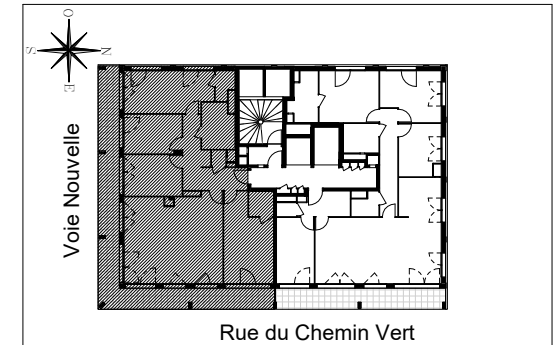
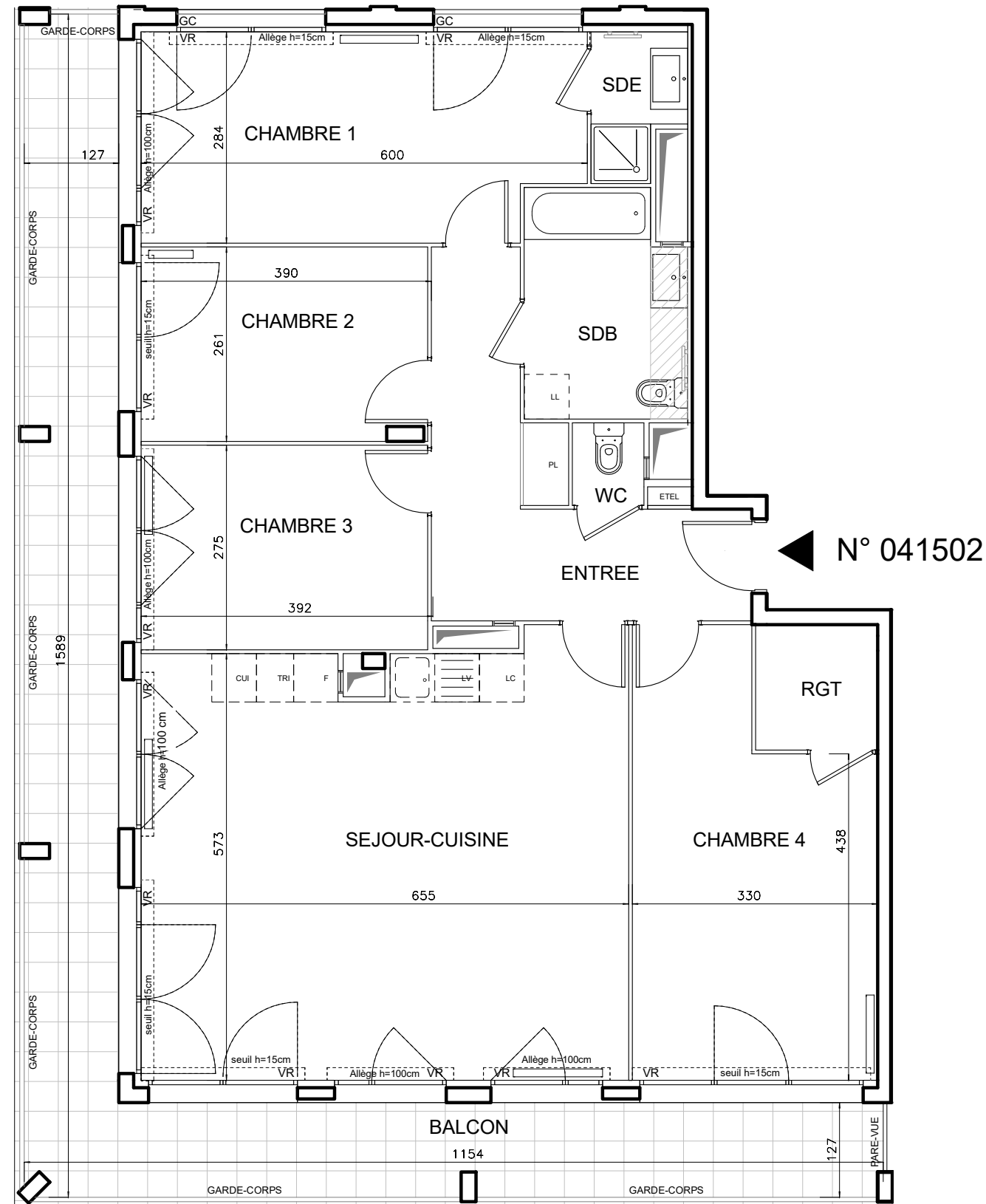


# BOBIGNY COEUR DE VILLE

Rue du Chemin Vert  
93000 BOBIGNY



## HALL 3 Botanik Appartement de 5 pièces N° 041502 au 15e étage



|                                  |                             |
|----------------------------------|-----------------------------|
| ENTREE                           | 11.39 m <sup>2</sup>        |
| SEJOUR-CUISINE                   | 37.62 m <sup>2</sup>        |
| CHAMBRE 1                        | 16.29 m <sup>2</sup>        |
| CHAMBRE 2                        | 9.95 m <sup>2</sup>         |
| CHAMBRE 3                        | 10.58 m <sup>2</sup>        |
| CHAMBRE 4                        | 17.23 m <sup>2</sup>        |
| RANGEMENT                        | 2.76 m <sup>2</sup>         |
| SALLE D'EAU                      | 2.25 m <sup>2</sup>         |
| SALLE DE BAIN                    | 6.45 m <sup>2</sup>         |
| WC                               | 1.07 m <sup>2</sup>         |
| <b>SURFACE TOTALE HABITABLE</b>  | <b>115.59 m<sup>2</sup></b> |
| BALCON                           | 32.85 m <sup>2</sup>        |
| <b>SURFACE TOTALE EXTERIEURE</b> | <b>32.85 m<sup>2</sup></b>  |
| <b>SURFACE TOTALE PRIVATIVE</b>  | <b>148.44 m<sup>2</sup></b> |

**LEGENDE**

|                                    |                |      |                                      |
|------------------------------------|----------------|------|--------------------------------------|
| EMPLACEMENTS ELEMENTS DE CUISINE : |                |      |                                      |
| LL                                 | LAVE-LINGE     | CUI  | BLOC CUISSON                         |
| LV                                 | LAVE-VAISSELLE | F    | REFRIGERATEUR                        |
| TRI                                | TRI SELECTIF   | LC   | LINEAIRE COMPLEMENT.                 |
| AV                                 | ALLEGE VITREE  | EDEL | ESPACE TECHNIQUE ELECTRIQUE DU LOGT. |
| VR                                 | VOLET ROULANT  |      |                                      |
| GC                                 | GARDE-CORPS    |      |                                      |

|  |                         |  |             |
|--|-------------------------|--|-------------|
|  | FAUX-PLAFOND OU SOFFITE |  | RADIATEUR   |
|  | RETOMBEE DE POUTRE      |  | SECHE-SERV. |

Hauteur sous plafond des pièces principales sauf mention particulière : 2.50 m

|         |  |      |          |            |
|---------|--|------|----------|------------|
| Echelle |  | Date | 27/03/19 | Indice : 0 |
|---------|--|------|----------|------------|

DES MODIFICATIONS SONT SUSCEPTIBLES D'ETRE APPORTEES A CE PLAN EN FONCTION DES NECESSITES TECHNIQUES OU REGLEMENTAIRES DE LA REALISATION, TANT EN CE QUI CONCERNE LES DIMENSIONS LIBRES, QUE L'EQUIPEMENT. LES SURFACES, LES HAUTEURS SOUS PLAFOND AINSI QUE LES HAUTEURS DE SEUILS OU D'ALLEGES INDIQUEES SONT APPROXIMATIVES. LES RETOMBES, SOFFITES, FAUX-PLAFONDS, TRAPPES DE VISITES, AINSI QUE L'EMPLACEMENT DES DESCENTES D'EAUX PLUVIALES, DES EQUIPEMENTS SANITAIRES NE SONT PAS TOUS FIGURES OU LE SONT A TITRE INDICATIF. LE NOMBRE, LA TAILLE ET L'EMPLACEMENT DES RADIATEURS SONT DONNES A TITRE INDICATIF ET SERONT PRECISES APRES ETUDE THERMIQUE.