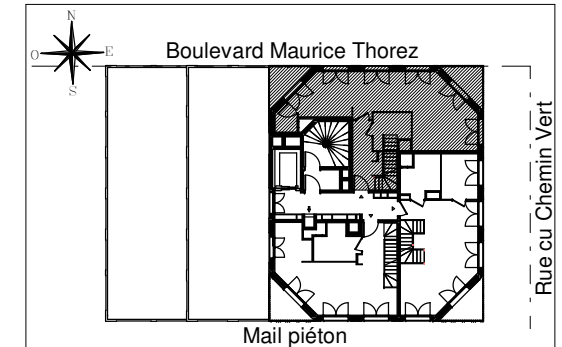
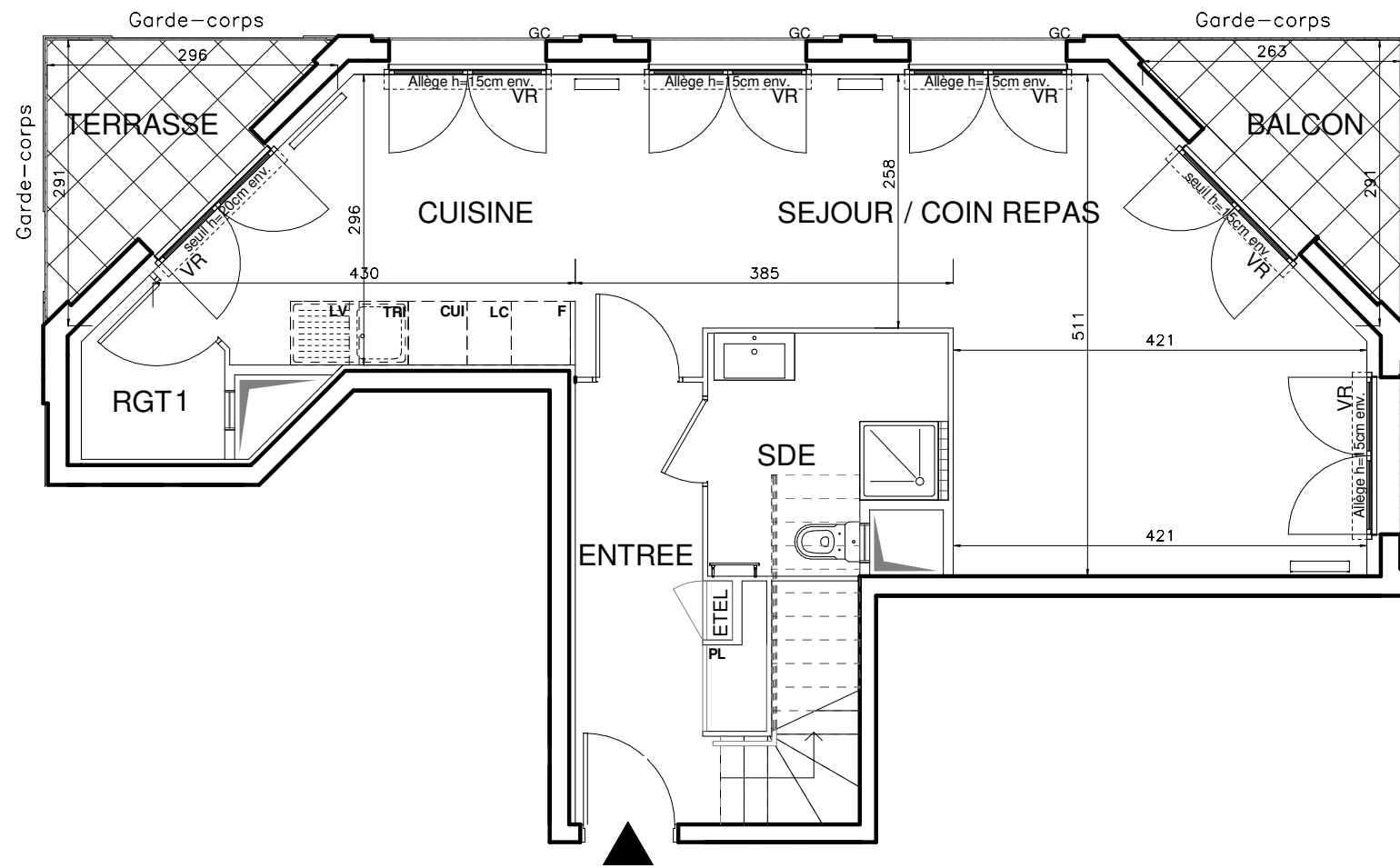
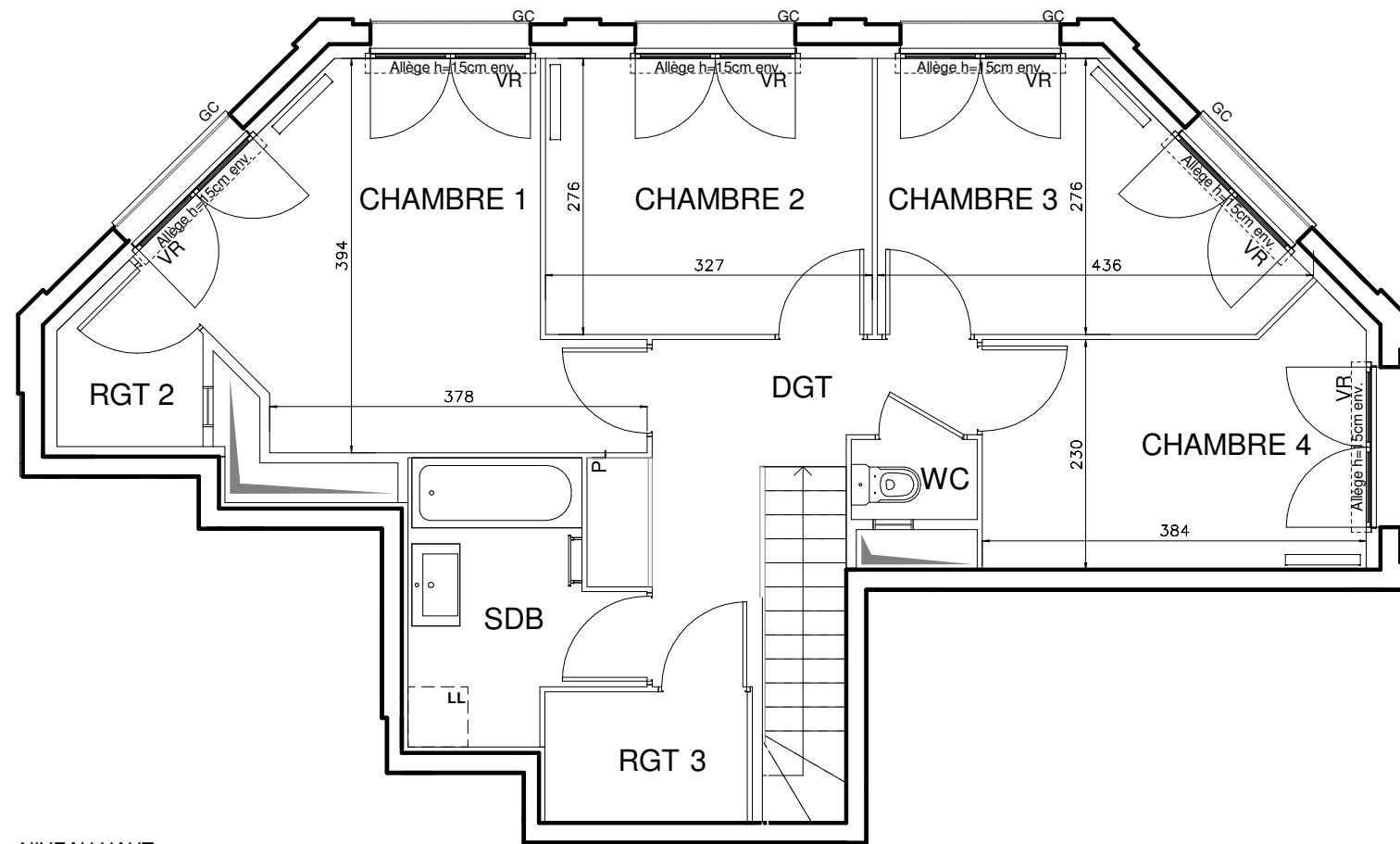


BOBIGNY COEUR DE VILLE

Mail piéton
93000 BOBIGNY



HALL METROPOLITAN Appartement de 5 pièces Duplex n° 011301 au 13ème étage



N° 011301

ENTREE	6.72 m ²
SEJOUR / COIN CUISINE	28.47 m ²
CUISINE	10.20 m ²
CHAMBRE 1	13.53 m ²
CHAMBRE 2	9.02 m ²
CHAMBRE 3	9.51 m ²
CHAMBRE 4	9.17 m ²
RANGEMENT 1	2.21 m ²
RANGEMENT 2	2.19 m ²
RANGEMENT 3	2.65 m ²
SALLE D'EAU	5.37 m ²
SALLE DE BAINS	5.39 m ²
WC	1.01 m ²
DEGAGEMENT	10.10 m ²
SURFACE TOTALE HABITABLE	115.54 m²
TERRASSE	4.44 m ²
BALCON	4.31 m ²
SURFACE TOTALE EXTERIEURE	8.75 m²
SURFACE TOTALE PRIVATIVE	124.29 m²

LEGENDE

EMPLACEMENTS ELEMENTS DE CUISINE :			
LL	LAVE-LINGE	CUI	BLOC CUISSON
LV	LAVE-VAISSELLE	F	REFRIGERATEUR
TRI	TRI SELECTIF	LC	LINEAIRE COMPLEMENT.
AV	ALLEGE VITREE	ETEL	ESPACE TECHNIQUE ELECTRIQUE DU LOGT.
VR	VOLET ROULANT		
GC	GARDE-CORPS		

	FAUX-PLAFOND OU SOFFITE		RADIATEUR
	RETOMBEE DE POUTRE		SECHE-SERV.

Hauteur sous plafond des pièces principales sauf mention particulière : 2.50 m

Echelle		Date	29/03/19	Indice : 0
---------	--	------	----------	------------

DES MODIFICATIONS SONT SUSCEPTIBLES D'ETRE APPORTEES A CE PLAN EN FONCTION DES NECESSITES TECHNIQUES OU REGLEMENTAIRES DE LA REALISATION, TANT EN CE QUI CONCERNE LES DIMENSIONS LIBRES, QUE L'EQUIPEMENT. LES SURFACES, LES HAUTEURS SOUS PLAFOND AINSI QUE LES HAUTEURS DE SEUILS OU D'ALLEGES INDIQUEES SONT APPROXIMATIVES. LES RETOMBES, SOFFITES, FAUX-PLAFONDS, TRAPPES DE VISITES, AINSI QUE L'EMPLACEMENT DES DESCENTES D'EAUX PLUVIALES, DES EQUIPEMENTS SANITAIRES NE SONT PAS TOUS FIGURES OU LE SONT A TITRE INDICATIF. LE NOMBRE, LA TAILLE ET L'EMPLACEMENT DES RADIATEURS SONT DONNES A TITRE INDICATIF ET SERONT PRECISES APRES ETUDE THERMIQUE.