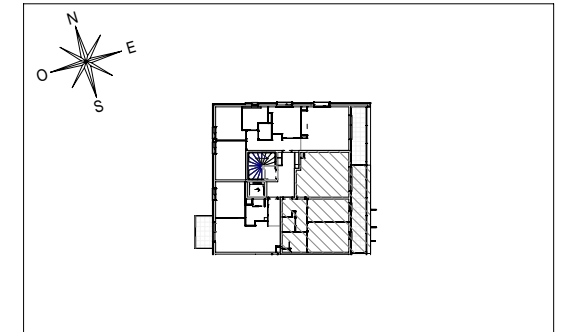


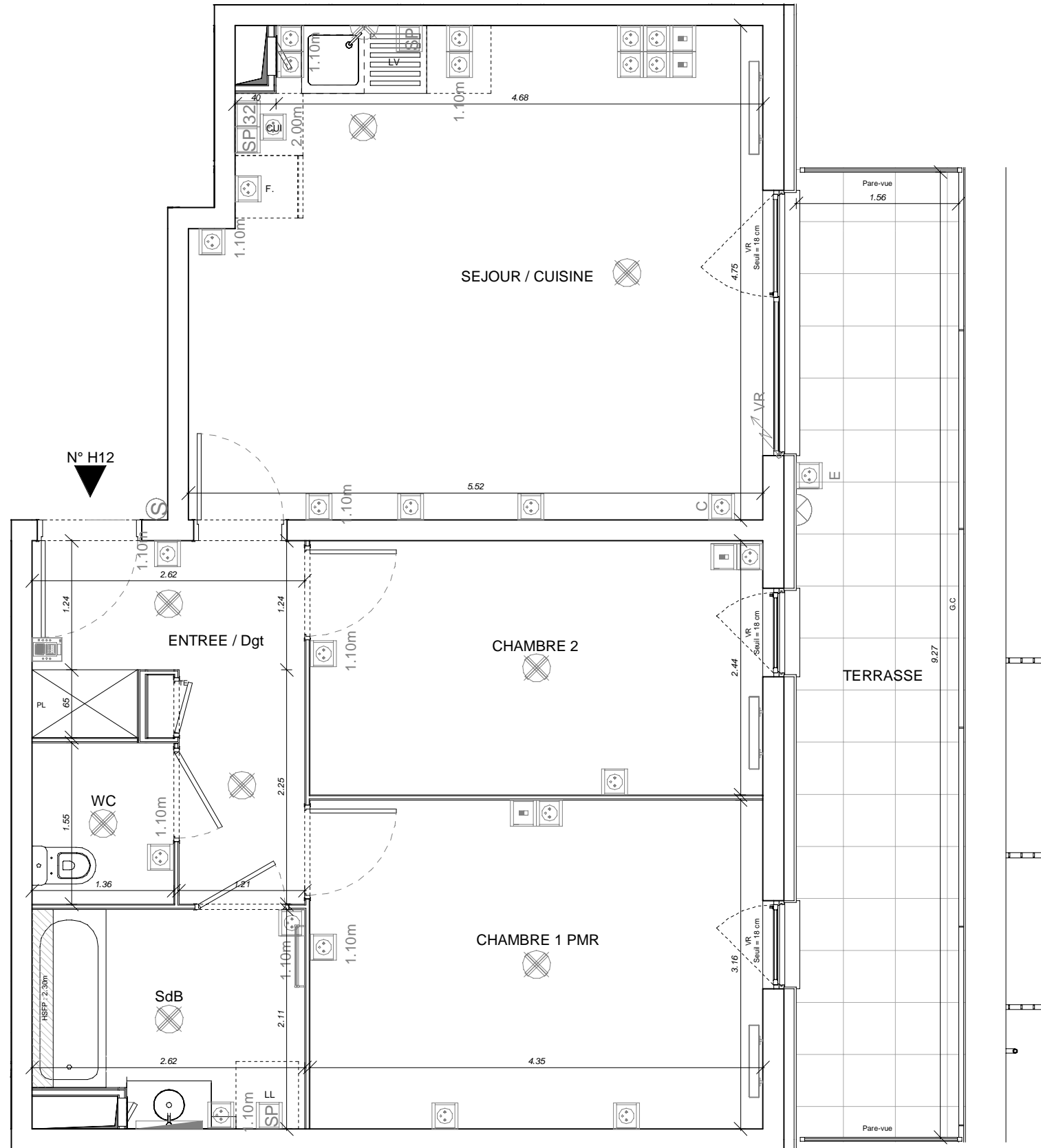
LA CLOSERIE DE CERES

RUE DES MALTERIES
67300 SCHILTIGHEIM



HALL Hestia Appartement de 3 pièces n°12 AU R+1 SERIE NOTAIRE

ENTREE / Dgt	6.63 m ²
SEJOUR / CUISINE	25.10 m ²
CHAMBRE 1 PMR	13.75 m ²
CHAMBRE 2	10.62 m ²
SdB	5.16 m ²
WC	2.11 m ²
SURFACE TOTALE HABITABLE	63.37 m²
TERRASSE	14.57 m ²
SURFACE TOTALE EXTERIEURE	14.57 m²
SURFACE TOTALE PRIVATIVE	77.95 m²



LEGENDE

AV ALLEGE VITREE		PRISE 32A
VR VOLET ROULANT		PRISE SPÉCIALISÉE
GC GARDE-CORPS		PRISE RJ45
LL LAVE-LINGE		PRISE 2P+T16A
LV LAVE-VAISSELLE		PRISE À 1.10m
LC LINEAIRE		PRISE COMMANDÉE
CU BLOC CUISSON		PRISE ÉTANCHE
F REFRIGÉRATEUR		PT DE CENTRE-SOCLE DCL À
TE TABLEAU ELECTRIQUE		AMPOULE À INCANDESCENCE
VOLET ROULANT ELECTRIQUE		HUBLOT/APPLIQUE BALCON
CLOISON FUSIBLE		RADIATEUR SÈCHE-SERVIETTES
CONTRE-CLOISON		RÉGLLETTE LUMINEUSE CLASSE2
FAUX-PLAFOND, SOFFITE		VIDÉOPHONE
RETOMBÉE DE POUTRE		DAAF
EP DESCENTE EAU PLUVIALE		RADIATEUR
		SONNETTE
		ROBINET PUISAGE

Hauteur sous plafond des pièces principales sauf mention particulière : 2.50m

Echelle		Date	17/06/2020	Indice	2
---------	--	------	------------	--------	---

DES MODIFICATIONS SONT SUSCEPTIBLES D'ÊTRE APPORTÉES À CE PLAN EN FONCTION DES NECESSITES TECHNIQUES OU REGLEMENTAIRES DE LA REALISATION, TANT EN CE QUI CONCERNE LES ELEMENTS ARCHITECTURAUX DES FACADES, LES DIMENSIONS LIBRES, QUE L'EQUIPEMENT. LES SURFACES, LES HAUTEURS SOUS PLAFOND AINSI QUE LES HAUTEURS DE SEUILS OU D'ALLEGES INDIQUEES SONT APPROXIMATIVES. LES RETOMBÉES, SOFFITES, FAUX-PLAFONDS, TRAPPES DE VISITES, AINSI QUE L'EMPLACEMENT DES DESCENTES D'EAUX PLUVIALES, DES EQUIPEMENTS SANITAIRES NE SONT PAS TOUS FIGURES OU LE SONT À TITRE INDICATIF. LE NOMBRE, LA TAILLE ET L'EMPLACEMENT DES RADIATEURS ET PRISES ELECTRIQUES SERONT DONNÉS À TITRE INDICATIF ET SERONT PRÉCISÉS APRÈS ÉTUDE TECHNIQUE.