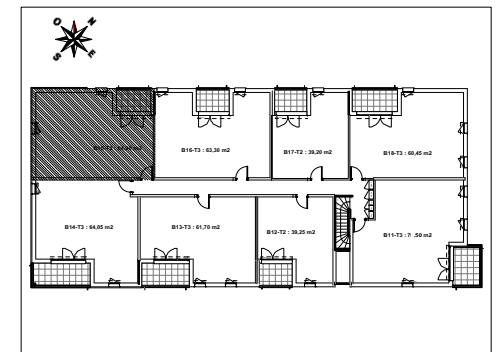




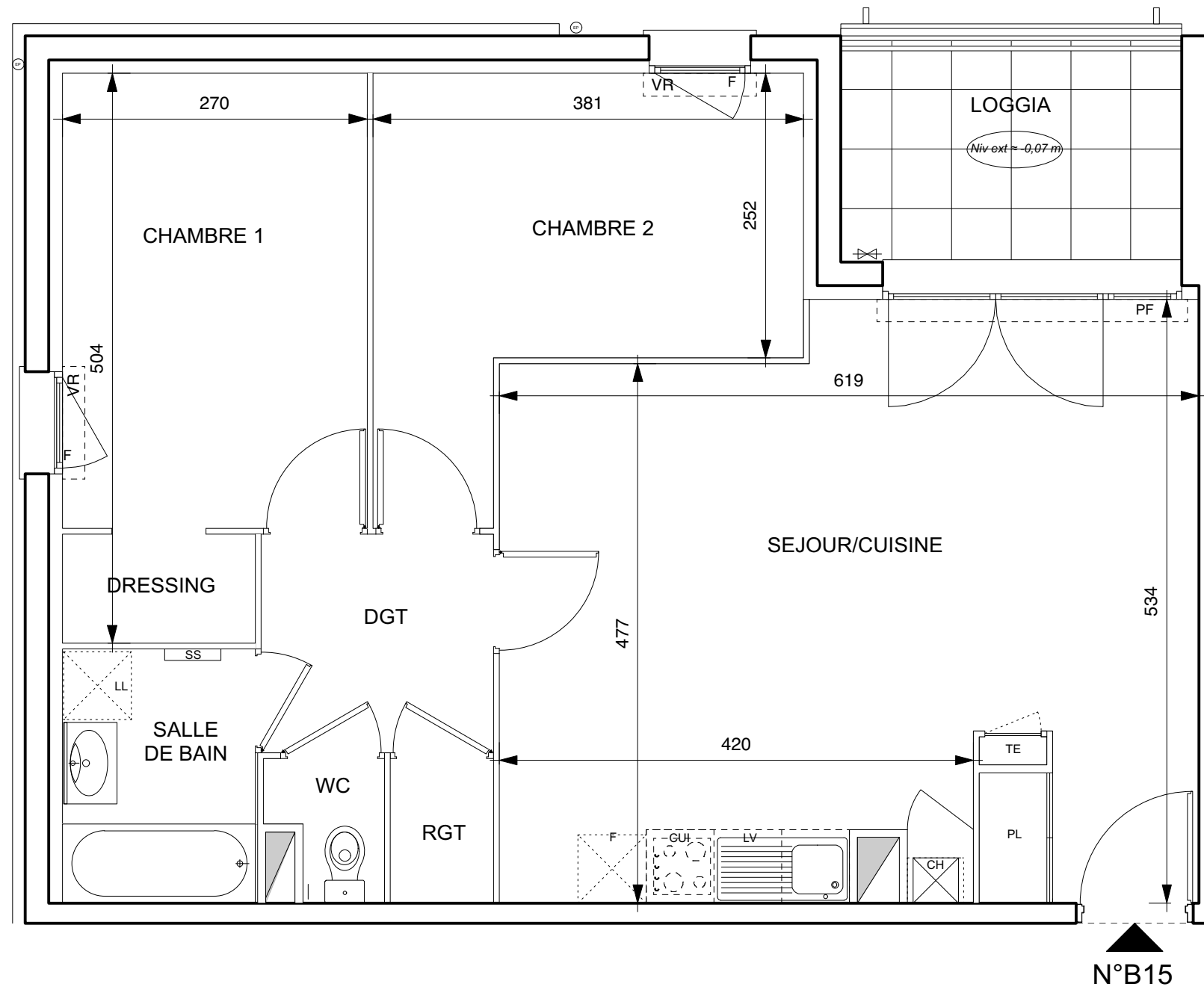
CLOSERIE SAINT-SIMON

6 Chemin du loup 31000 Toulouse



BÂTIMENT B
APARTEMENT DE TYPE 3 PIÈCES
N° B15 au premier étage

SEJOUR/CUISINE+PL	30,85 m ²
CHAMBRE 1	11,30 m ²
CHAMBRE 2	12,55 m ²
SALLE DE BAIN	3,85 m ²
WC	1,15 m ²
RANGEMENT	1,20 m ²
DEGAGEMENT	4,00 m ²
SURFACE TOTALE HABITABLE	64,90 m²
LOGGIA	5,90 m ²
SURFACE TOTALE PRIVATIVE	70,80 m²



LÉGENDE

EMPLACEMENTS ELEMENTS DE CUISINE:			
LL	LAVE-LINGE	CUI	BLOC CUISSON
LV	LAVE-VAISSELLE	F	REFRIGERATEUR
SS	SÈCHE SERVIETTE		
AV	ALLEGE VITREE	TE	TABEAU ELECTRIQUE
VR	VOLET ROULANT	CH	CHAUDIERE
GC	GARDE-CORPS		
F	FENÊTRE		
PF	PORTE FENÊTRE		
	FAUX-PLAFOND, SOFFITE		
			CLOISON DEMONTABLE
			RETOMBEE DE POUTRE

Hauteur sous plafond des pièces principales sauf mention particulière=2,50m