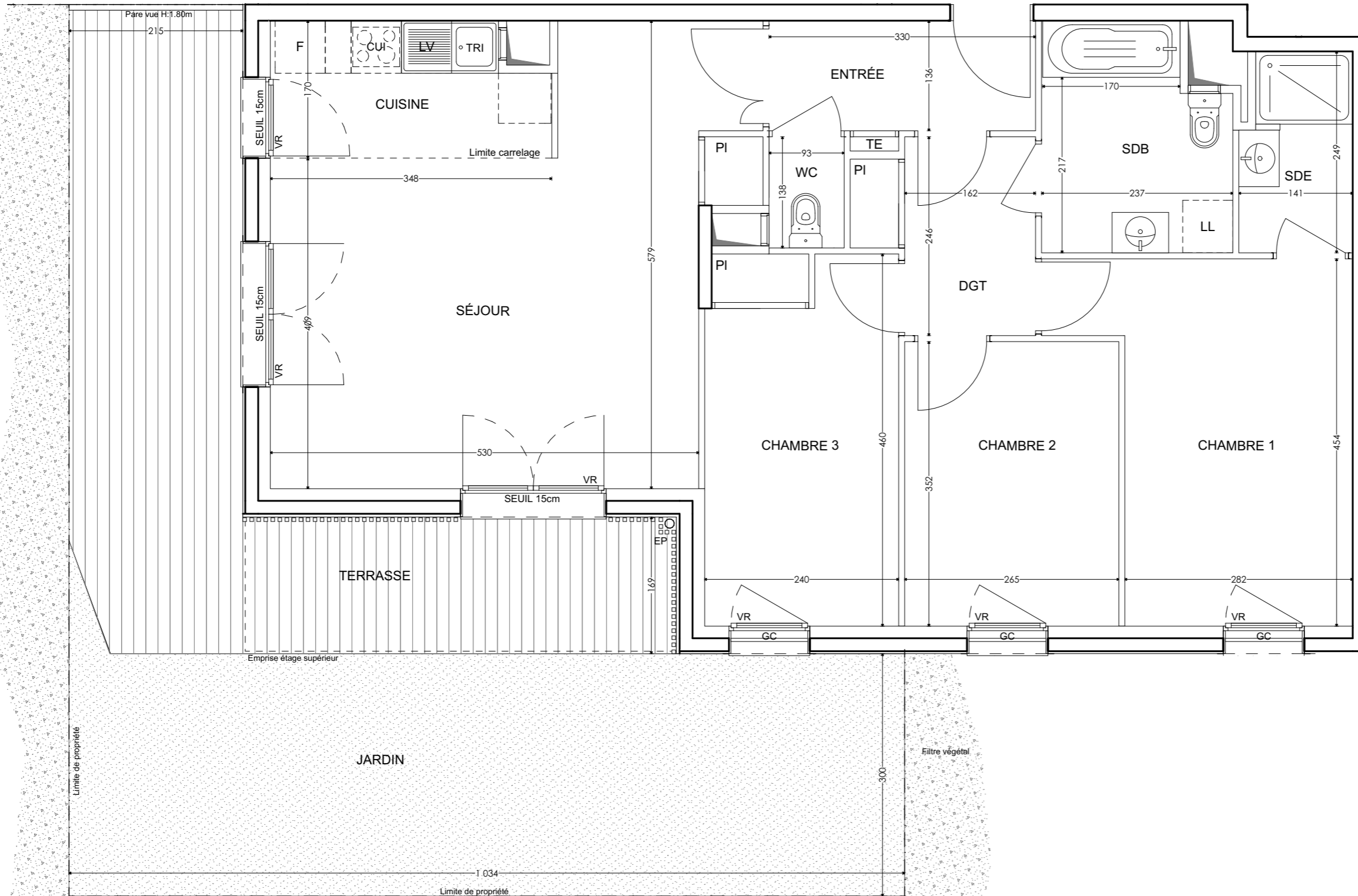
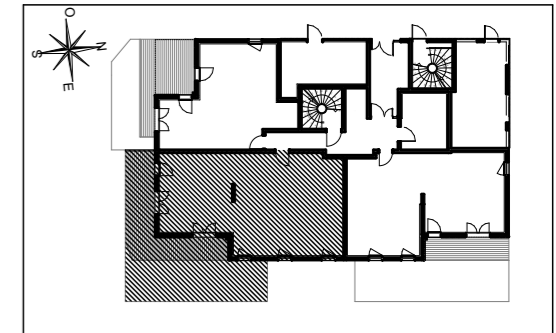


N° 202



## L'ACCORD PARFAIT

Zac Princesse Lot A1 - 78110 - Le Vesinet



### HALL CHOPIN

Appartement de 4 pièces  
n° 202 au Rez-de-Jardin

ENTRÉE	4,5
SÉJOUR	26,3
CUISINE	5,5
CHAMBRE 1	13,8
CHAMBRE 2	9,3
CHAMBRE 3	10,9
SALLE DE BAINS	6,2
SALLE D'EAU	3,3
WC	1,3
DÉGAGEMENT	4,6
<b>SURFACE TOTALE HABITABLE</b>	<b>85,7 m<sup>2</sup></b>
TERRASSE	25,4
JARDIN	31,4
<b>SURFACE TOTALE PRIVATIVE</b>	<b>142,5 m<sup>2</sup></b>

#### LEGENDE

EMPLACEMENTS ELEMENTS DE CUISINE :

LL	LAVE-LINGE	CUI	BLOC CUISSON
LV	LAVE-VAISSELLE	F	REFRIGERATEUR

AV	ALLEGE VITREE	TE	TABLEAU ELECTRIQUE (ETEL : ESPACE TECHNIQUE ELECTRIQUE DU LOGEMENT)
VR	VOLET ROULANT	RP	ROBINET DE PUISAGE
GC	GARDE-CORPS	TP	TROP PLEIN
EP	EAU PLUVIALE		

FAUX-PLAFOND, SOFFITE

RETOMBEE DE POUTRE

Hauteur sous plafond des pièces principales sauf mention particulière : 2.80 m

Echelle Date 23/11/2017 Indice : 0

DES MODIFICATIONS SONT SUSCEPTIBLES D'ETRE APPORTEES A CE PLAN EN FONCTION DES NECESSITES TECHNIQUES OU REGLEMENTAIRES DE LA REALISATION, TANT EN CE QUI CONCERNE LES DIMENSIONS LIBRES, QUE L'EQUIPEMENT. LES SURFACES, LES HAUTEURS SOUS PLAFOND AINSI QUE LES HAUTEURS DE SEUILS OU D'ALLEGES INDIQUEES SONT APPROXIMATIVES. LES RETOMBES, SOFFITES, FAUX-PLAFONDS, TRAPPES DE VISITES, AINSI QUE L'EMPLACEMENT DES DESCENTES D'EAUX PLUVIALES, DES EQUIPEMENTS SANITAIRES NE SONT PAS TOUS FIGURES OU LE SONT A TITRE INDICATIF.