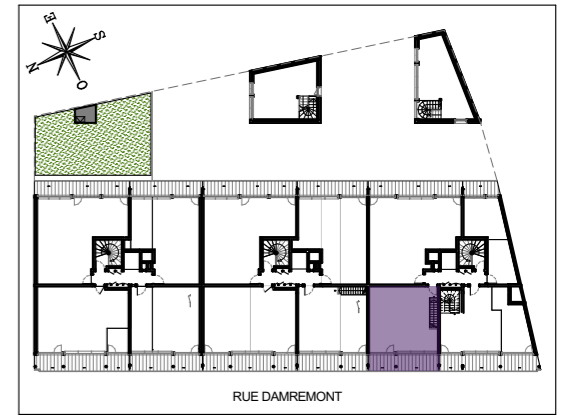


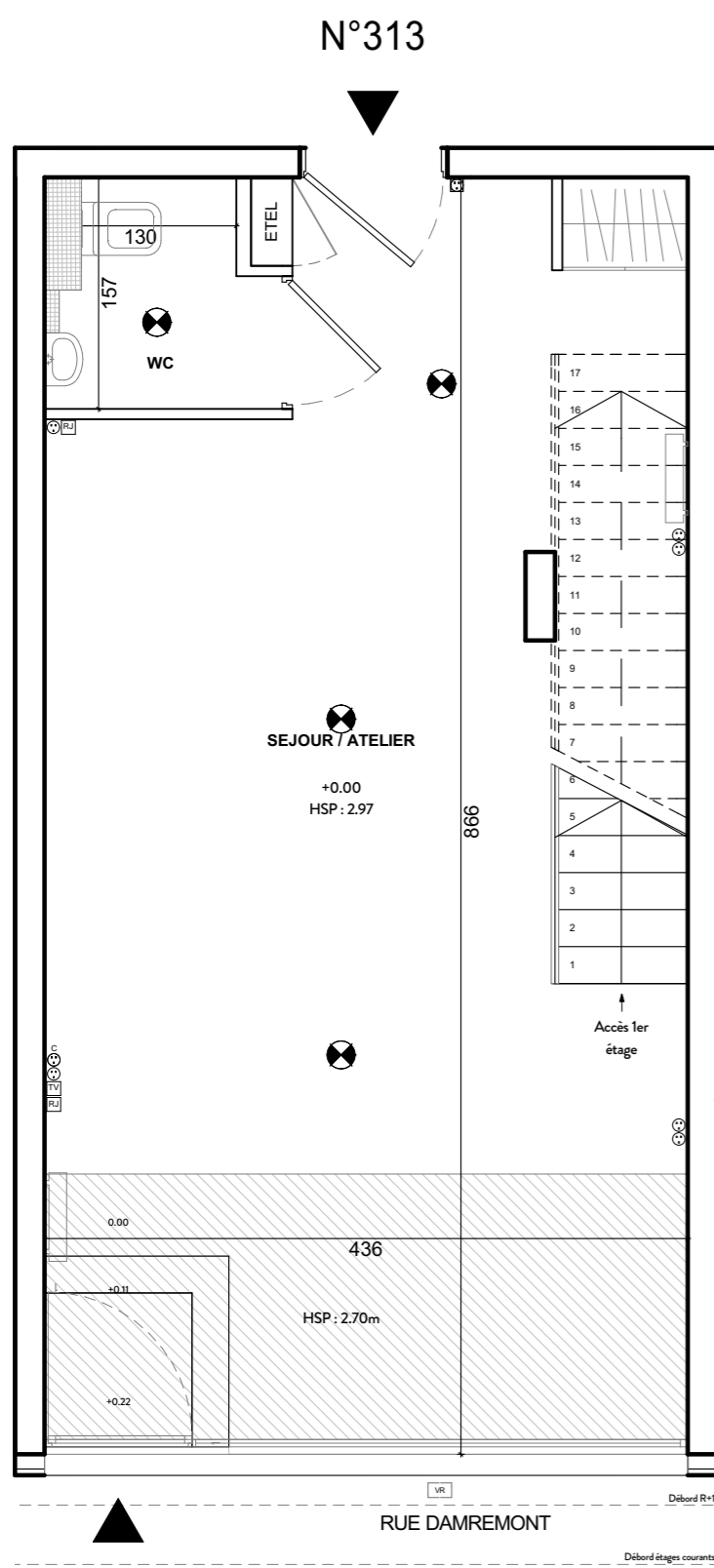
122 DAMREMONT

118-122 rue Damrémont - 75018 PARIS

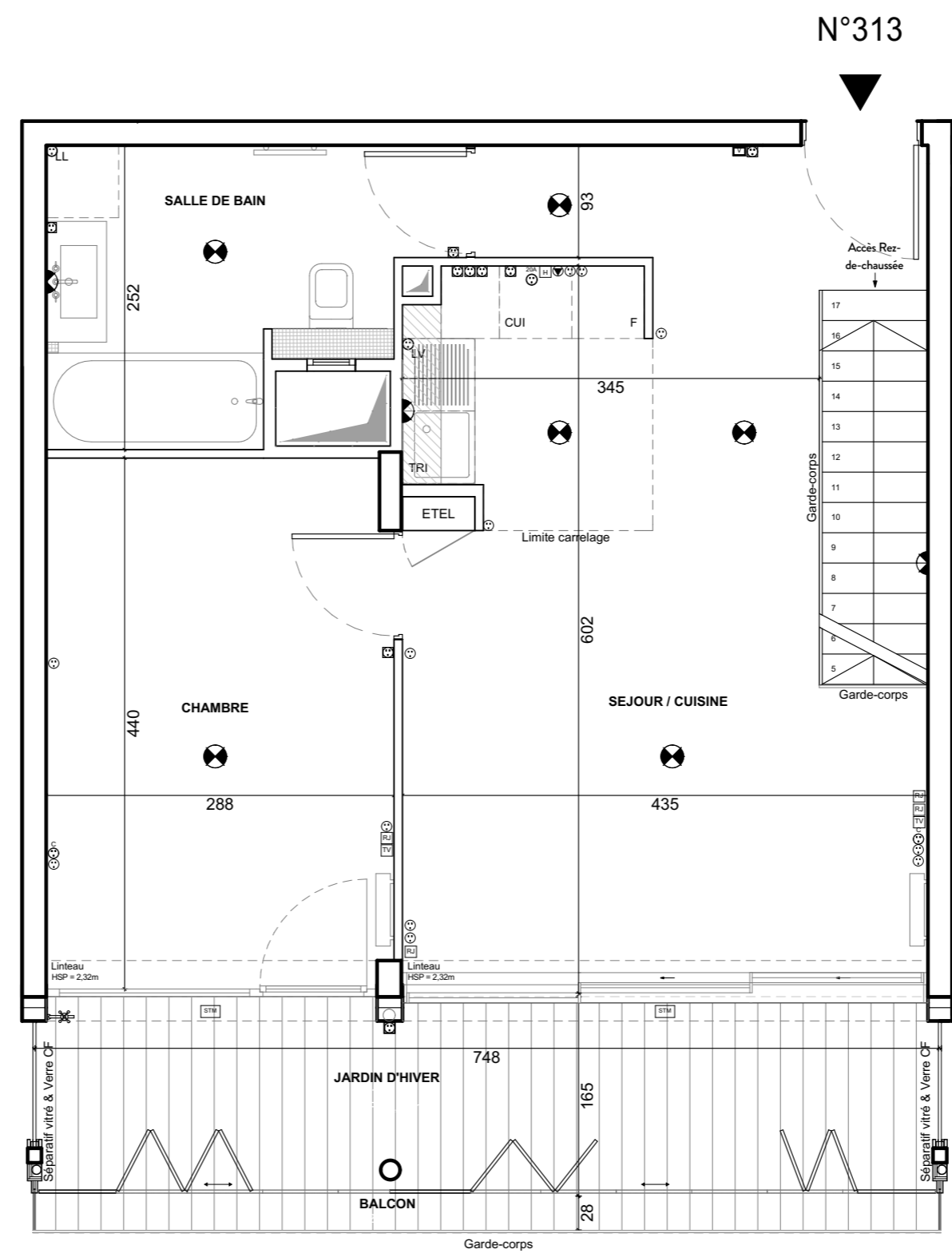


Hall PISSARRO Appartement de 3 pièces - Duplex n° 313 au Premier étage

SEJOUR / ATELIER	31,91 m ²
SEJOUR / CUISINE	26,09 m ²
CHAMBRE	12,55 m ²
SALLE DE BAIN	6,99 m ²
WC	2,32 m ²
SURFACE TOTALE HABITABLE	79,86 m²
JARDIN D'HIVER	11,56 m ²
BALCON	2,32 m ²
SURFACE TOTALE EXTERIEURE	13,88 m²
SURFACE TOTALE PRIVATIVE	93,74 m²



N°313
Rez-de-chaussée



1er étage

LEGENDE

PRISE 16A COMMANDEE	PRISE TELEVISION COAXIALE
PRISE 16A	ESPACE TECHNIQUE ELECTRIQUE DU LOGT.
PRISE ETANCHE	ROBINET DE PUIPAGE
PRISE 32 Ampères	STORE TOILE MOTORISEE
PRISE 16A SPECIALISEE (Lave-vaisselle ou Lave-linge)	PAILLASSE / BANQUETTE
PRISE 20A SPECIALISEE (Four)	FAUX-PLAFOND, SOFFITE
PRISE 16A HAUTE	RADIATEUR
SORTIE DE FIL HOTTE	SECHE-SERVIETTES
SORTIE DE FIL EN PLAFOND	RETOMBEE DE POUTRE
APPLIQUE EXTERIEURE	LAVE LINGE
VIDEOPHONE	LAVE VAISSELLE
PRISE RJ 45	BLOC CUISSON
	REFRIGERATEUR
	TRI SELECTIF

Hauteur sous plafond des pièces principales sauf mention particulière : 2.50 m
Hauteur sous plafond des jardins d'hiver sauf mention particulière : 2.43 m

Echelle		Date	30/10/2018	Indice	1
---------	--	------	------------	--------	---

DES MODIFICATIONS SONT SUSCEPTIBLES D'ÊTRE APPORTÉES À CE PLAN EN FONCTION DES NÉCESSITÉS TECHNIQUES OU RÉGLEMENTAIRES DE LA RÉALISATION, TANT EN CE QUI CONCERNE LES DIMENSIONS LIBRES, QUE L'ÉQUIPEMENT. LES SURFACES, LES HAUTEURS SOUS PLAFOND AINSI QUE LES HAUTEURS DE SEUILS OU D'ALLÈGES INDICUÉES SONT APPROXIMATIVES. LES RETOMBÉES, SOFFITES, FAUX-PLAFONDS, TRAPPES DE VISITES, AINSI QUE L'EMPLACEMENT DES DESCENTES D'EAUX PLUVIALES, DES ÉQUIPEMENTS SANITAIRES NE SONT PAS TOUS FIGURÉS OU LE SONT À TITRE INDICATIF. LE CALEPINAGE DES OUVRANTS ACCORDÉONS EST FIGURATIF ET RESTE À DÉFINIR.