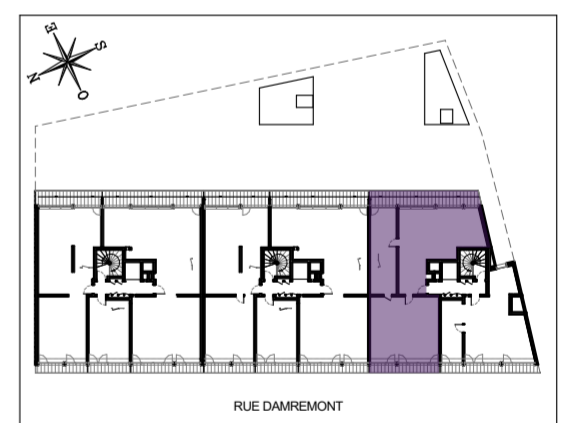


122 DAMREMONT

118-122 rue Damrémont - 75018 PARIS



Hall PISSARRO Appartement de 5 pièces n° 372 au Septième étage

ENTREE	8,52 m ²
SEJOUR	35,71 m ²
CUISINE	8,63 m ²
CHAMBRE 1	12,96 m ²
CHAMBRE 2	13,67 m ²
CHAMBRE 3	12,78 m ²
CHAMBRE 4	10,41 m ²
SALLE DE BAIN	7,25 m ²
SALLE D'EAU	4,49 m ²
WC 1	1,56 m ²
DEGAGEMENT	7,67 m ²
TERRASSE	7,66 m ²
RGT / BUANDERIE	1,91 m ²
RANGEMENT	2,50 m ²
SURFACE TOTALE EXTERIEURE	27,31 m²
SURFACE TOTALE PRIVATIVE	155,37 m²
SURFACE TOTALE HABITABLE	128,06 m²

LEGENDE	
	PRISE TELEVISION COAXIALE
	ESPACE TECHNIQUE ELECTRIQUE DU LOGT.
	PRISE 15A
	PRISE ETANCHE
	PRISE 32 Ampères
	PRISE 15A SPECIALISEE (Lave-vaisselle ou Lave-linge)
	PRISE 20A SPECIALISEE (Four)
	PRISE 15A HAUTE
	SORTIE DE FIL HOTTE
	SORTIE DE FIL EN PLAFOND
	SORTIE DE FIL EN APPLIQUE
	APPLIQUE EXTERIEURE
	VIDEOPHONE
	PRISE RJ 45
	ETEL
	ROBINET DE PUISAGE
	VOILET ROULANT
	STORE TOILE MOTORISEE
	PAILLASSE / BANQUETTE
	FAUX-PLAFOND, SOFFITE
	RADIATEUR
	SECHE-SERVIETTES
	RETOMBEE DE POUTRE
	LL LAVE LINGE
	LV LAVE VAISSELLE
	CUJ BLOC CUISON
	F REFRIGERATEUR
	TRI TRI SELECTIF

Hauteur sous plafond des pièces principales sauf mention particulière : 2.50 m
Hauteur sous plafond des jardins d'hiver sauf mention particulière : 2.43 m

Echelle	0 0,5 1m	Date	30/10/2018	Indice	1
---------	----------	------	------------	--------	---

DES MODIFICATIONS SONT SUSCEPTIBLES D'ÊTRE APPORTÉES À CE PLAN EN FONCTION DES NÉCESSITÉS TECHNIQUES OU RÉGLEMENTAIRES DE LA RÉALISATION, TANT EN CE QUI CONCERNE LES DIMENSIONS LIBRES, QUE L'ÉQUIPEMENT. LES SURFACES, LES HAUTEURS SOUS PLAFOND AINSI QUE LES HAUTEURS DE SEUILS OU D'ALLÈGES INDIQUÉES SONT APPROXIMATIVES. LES RETOMBÉES, SOFFITES, FAUX-PLAFONDS, TRAPPES DE VISITES, AINSI QUE L'EMPLACEMENT DES DESCENTES D'EAUX PLUVIALES, DES ÉQUIPEMENTS SANITAIRES NE SONT PAS TOUS FIGURÉS OU LE SONT À TITRE INDICATIF. LE CALEPINAGE DES OUVRANTS ACCORDEONS EST FIGURATIF ET RESTE À DÉFINIR.