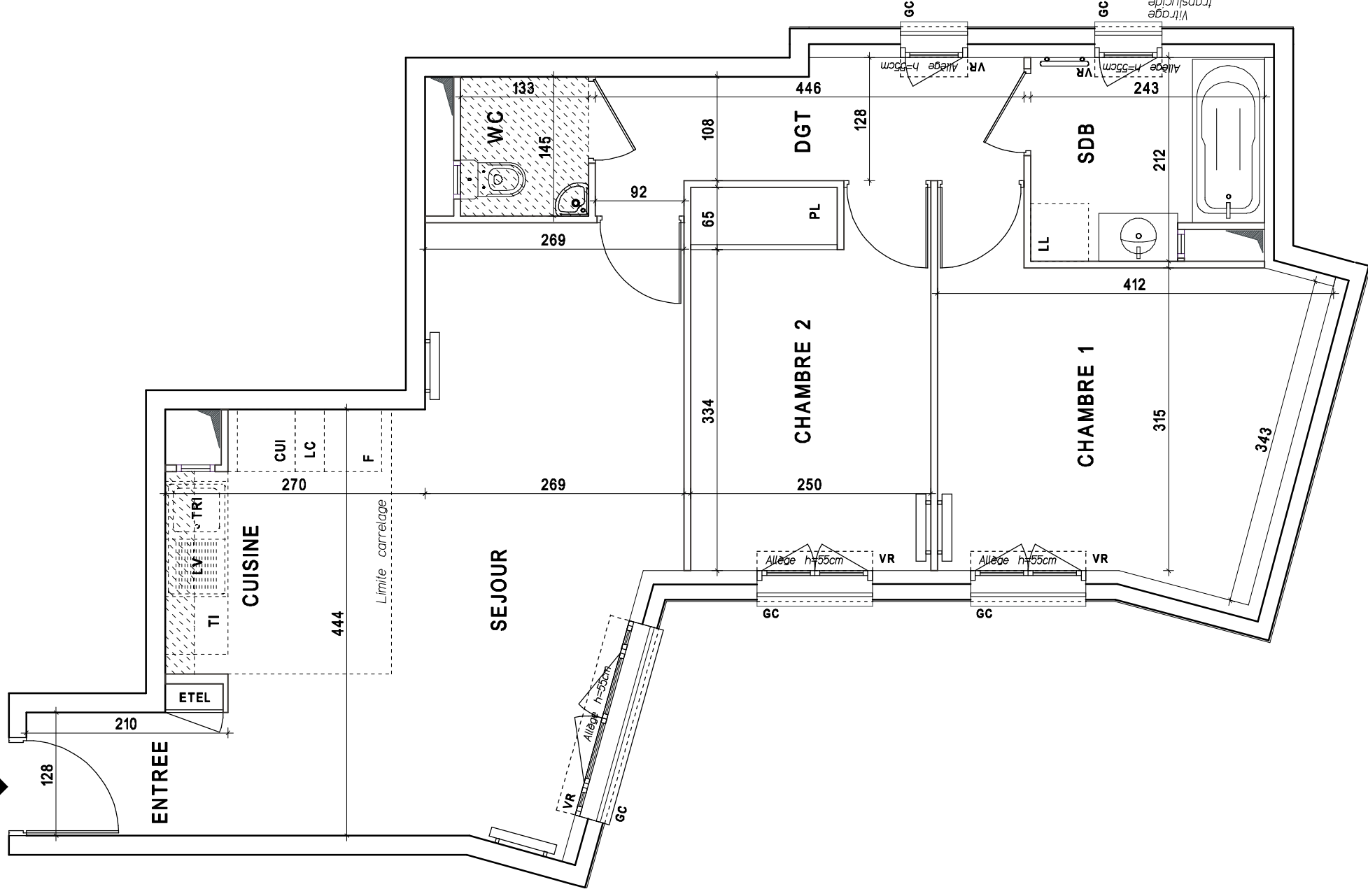
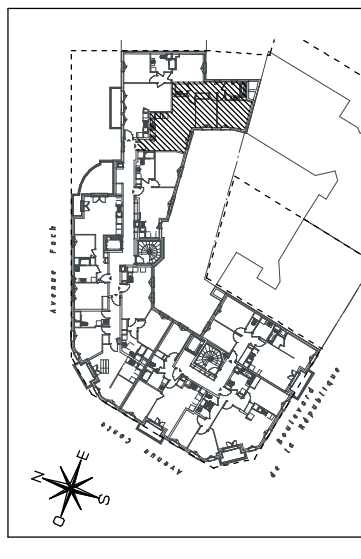


n° 255



# CARRE FOCH

102b BD DE LA REPUBLIQUE - AV CONTE  
71b-73-75 AV FOCH  
92250 LA GARENNE COLOMBES



## HALL GAÏA

Appartement de 3 pièces  
n° 255 au 5ème étage

ENTREE	2.68 m²
SEJOUR / CUISINE	25.52 m²
CHAMBRE 1	12.75 m²
CHAMBRE 2	9.91 m²
SALLE DE BAINS	4.79 m²
WC	1.93 m²
DEGAGEMENT	5.60 m²
<b>SURFACE TOTALE HABITABLE</b>	<b>63.18 m²</b>

### LEGENDE

EMPLACEMENTS ELEMENTS DE CUISINE :			
LL	LAVE-LINGE	CUI	BLOC CUISSON
LV	LAVE-VAISSELLE	F	REFRIGERATEUR
TRI	TRI SELECTIF	LC	LINEAIRE COMPLEMENT.
AV	ALLEGE VITREE	ETEL	ESPACE TECHNIQUE ELECTRIQUE DU LOGT.
VR	VOLET ROULANT	TI	TIROIRS
GC	GARDE-CORFS		

	FAUX-PLAFOND OU SOFFITE		RADIATEUR
	RETOMBEE DE POUTRE		SECHE-SERV.

Hauteur sous plafond des pièces principales sans mention particulière : 2.60 m

Echelle	0 0.5 1m	Date	20/11/2019
		Indice	0

DES MODIFICATIONS SONT SUSCEPTIBLES D'ETRE APPORTEES A CE PLAN EN FONCTION DES NECESSITES TECHNIQUES OU REGULAMENTAIRES DE LA REALISATION, TANT EN CE QUI CONCERNE LES DIMENSIONS LIBRES, QUE L'EQUIPEMENT. LES SURFACES, LES HAUTEURS SOUS PLAFOND AINSI QUE LES HAUTEURS DE SEUILS OU D'ALLEGES INDIQUEES SONT APPROXIMATIVES. LES RETOMBES, SOFFITES, FAUX-PLAFONDS, TRAPPES DE VISITE, AINSI QUE L'EMPLACEMENT DES DESCENTES D'EAUX PLOUVIALES, DES EQUIPEMENTS SANITAIRES NE SONT PAS TOUS FIGURES OU LE SONT A TITRE INDICATIF. LE NOMBRE, LA TAILLE, ET L'EMPLACEMENT DES RADIATEURS SONT DONNES A TITRE INDICATIF, ET SERONT PRECISES APRES ETUDE THERMIQUE.