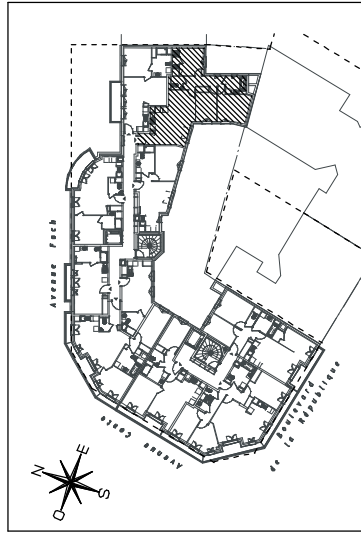


CARRE FOCH

102b BD DE LA REPUBLIQUE - AV CONTE
71b-73-75 AV FOCH
92250 LA GARENNE COLOMBES



HALL GAÏA

Appartement de 4 pièces
n° 226 au 2ème étage

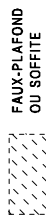

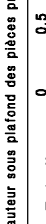

ENTREE	2.68 m²
SEJOUR / CUISINE	26.77 m²
CHAMBRE 1	12.80 m²
CHAMBRE 2	9.96 m²
CHAMBRE 3	9.33 m²
SALLE DE BAINS	4.79 m²
SALLE D'EAU	2.20 m²
WC	2.09 m²
DEGAGEMENT	6.34 m²
SURFACE TOTALE HABITABLE	76.96 m²

APPARTEMENT NON COMPATIBLE AVEC LES PACKS
PRET A VIVRE ET PRET A LOUER

LEGENDE

EMPLACEMENTS ELEMENTS DE CUISINE :

LL	LAVE-LINGE	CUI	BLOC CUISSON
LV	LAVE-VAISSELLE	F	REFRIGERATEUR
TRI	TRI SELECTIF	LC	LINEAIRE COMPLEMENT.
AV	ALLEE VITREE	ETEL	ESPACE TECHNIQUE ELECTRIQUE DU LOGT.
VR	VOLET ROULANT	TI	TIROIRS
GC	GARDE-CORPS		

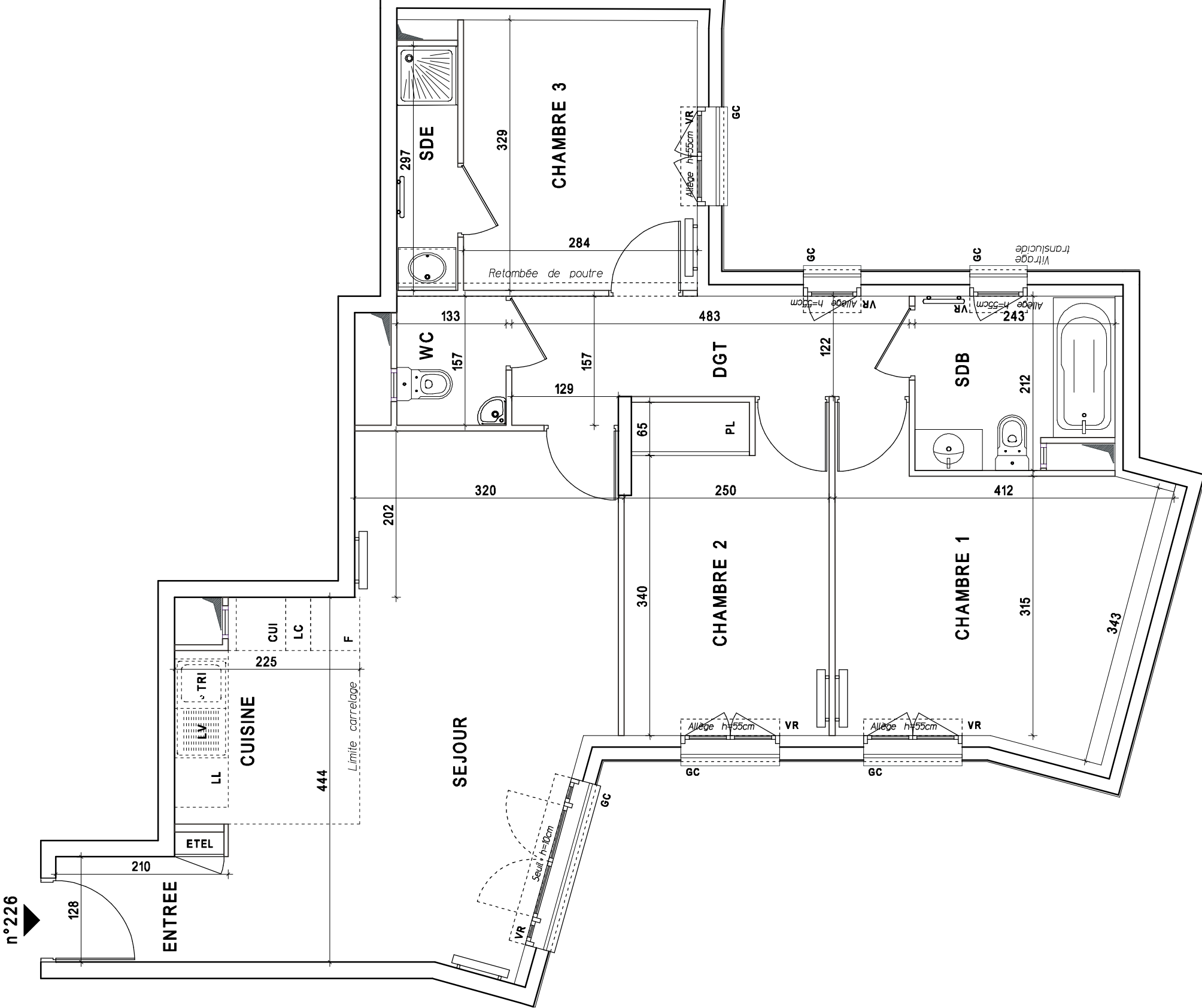
 FAUX-PLAFOND OU SOFFITE
 RETOMBÉE DE POUTRE
 RADIATEUR
 SECHE-SERV.

Hauteur sous plafond des pièces principales sans mention particulière : 2.50 m

Echelle 0 0.5 1m

Date 20/11/2019

Indice : 0



DES MODIFICATIONS SONT SUSCEPTIBLES D'ETRE APPORTEES A CE PLAN EN FONCTION DES NECESSITES TECHNIQUES OU REGULAMENTAIRES DE LA REALISATION, TANT EN CE QUI CONCERNE LES DIMENSIONS LIBRES, QUE L'EQUIPEMENT. LES SURFACES, LES HAUTEURS SOUS PLAFOND AINSI QUE LES HAUTEURS DE SEUILS OU D'ALLEGES INDIQUEES SONT APPROXIMATIVES. LES RETOMBES, SOFFITES, FAUX-PLAFONDS, TRAPPES DE VISITE, AINSI QUE L'EMPLACEMENT DES DESCENTES D'EAUX PLOUVIALES, DES EQUIPEMENTS SANITAIRES NE SONT PAS TOUS FIGURES OU LE SONT A TITRE INDICATIF. LE NOMBRE, LA TAILLE, ET L'EMPLACEMENT DES RADIATEURS SONT DONNES A TITRE INDICATIF, ET SERONT PRECISES APRES ETUDE THERMIQUE.

