

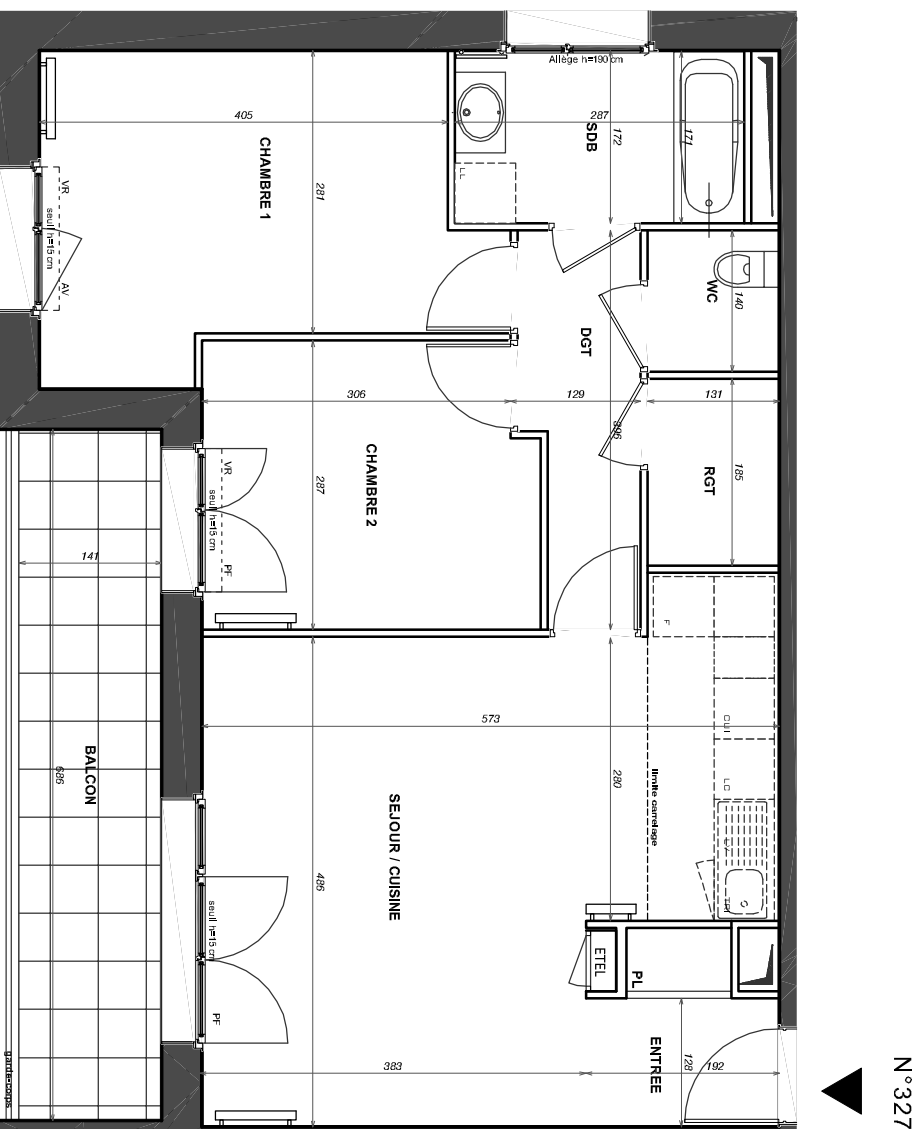
AMYTIS

16 avenue Pierre SEMARD
50-56 Avenue DIDIER
94210-SAINT MAUR DES FOSSES



HALL IRIS
Appartement de 3 pièces
n° 327 au 2e étage

ENTREE	3,18 m ²
SEJOUR / CUISINE	24,73 m ²
CHAMBRE 1	12,87 m ²
CHAMBRE 2	9,35 m ²
DGT	4,24 m ²
RGT	2,42 m ²
SDB	4,92 m ²
WC	1,83 m ²
SURFACE TOTALE HABITABLE	63,54 m²
BALCON	9,69 m²
SURFACE TOTALE PRIVATIVE	73,23 m²



DES MODIFICATIONS SONT SUSCEPTIBLES D'ETRE APPORTEES A CE PLAN EN FONCTION DES NECESSITES TECHNIQUES OU REGLEMENTAIRES DE LA REALISATION, TANT EN CE QUI CONCERNE LES DIMENSIONS LIBRES, QUE L'EQUIPEMENT, LES SURFACES, LES HAUTEURS SOUS PLAFOND AINSI QUE LES HAUTEURS DE SEULS OU D'ALLEGES INDICUES SONT APPROXIMATIVES. LES RETOMBES, SOFFITES, FAUX-PLAFONDS, TRAPPES DE VISITES, AINSI QUE L'EMPLACEMENT DES DESCENTES D'EAUX PLUVIALES, DES EQUIPEMENTS SANITAIRES NE SONT PAS TOUS FIGURES OU LE SONT A TITRE INDICATIF. LE NOMBRE, LA TAILLE ET L'EMPLACEMENT DES RADIATEURS SONT DONNES A TITRE INDICATIF ET SERONT PRECISES APRES ETUDE THERMIQUE.

LEGENDE

EMPLACEMENTS ELEMENTS DE CUISINE :

- LL LAVE-LINGE
- LV LAVE-VAISSELLE
- TRI TRI SELECTIF
- PF PORTE FENETRE
- AV ALLEGE VITREE
- VR VOLET ROULANT
- GC GARDE-CORPS
- FAUX-PLAFOND OU SOFFITE
- RETOMBEE DE POUTRE
- CUI BLOC CUISSON
- F REFRIGERATEUR
- LC LINEAIRE COMPLEMENT.
- ETEL ESPACE TECHNIQUE ELECTRIQUE DU LOGT.
- SECHE-SERV.

Hauteur sous plafond des pièces principales sauf mention particulière : 2,50 m

Echelle 0 0,5 1m 1,5m Date 29/06/2019 Indice : 0