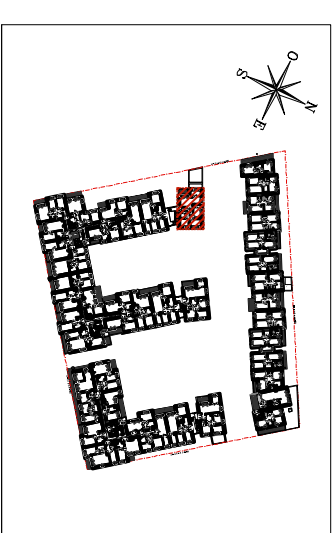


N° 411



AMYTIS

16 avenue Pierre SEMARD
50-56 Avenue DIDIER
94210-SAINT MAUR DES FOSSES



HALL ANEMONE
Appartement de 4 pièces
n° 411 au 1er étage

ENTREE	5,41 m²
SEJOUR	22,42 m²
CUISINE	7,55 m²
CHAMBRE 1	10,01 m²
CHAMBRE 2	10,26 m²
CHAMBRE 3	9,42 m²
SDB	5,20 m²
SDE	1,86 m²
DGT	3,13 m²
WC	1,20 m²
SURFACE TOTALE HABITABLE	76,46 m²
TERRASSE	6,23 m²
SURFACE TOTALE PRIVATIVE	82,69 m²

LEGENDE

EMPLACEMENTS ELEMENTS DE CUISINE :

- LL LAVE-LINGE
- LV LAVE-VAISSELLE
- TRI TRI SELECTIF
- PF PORTE FENETRE
- AV ALLEGE VITREE
- VR VOLET ROULANT
- GC GARDE-CORPS
- FAUX-PLAFOND
- OU SOFFITE
- RETOMBEE DE POUTRE
- SECHE-SERV.
- CUI BLOC CUISSON
- F REFRIGERATEUR
- LC LINEAIRE COMPLEMENT.
- ETEL ESPACE TECHNIQUE ELECTRIQUE DU LOGT.
- RADIATEUR

Hauteur sous plafond des pièces principales sauf mention particulière : 2,50 m

Echelle 0 0,5 1m Date 29/06/2019 Indice : 0