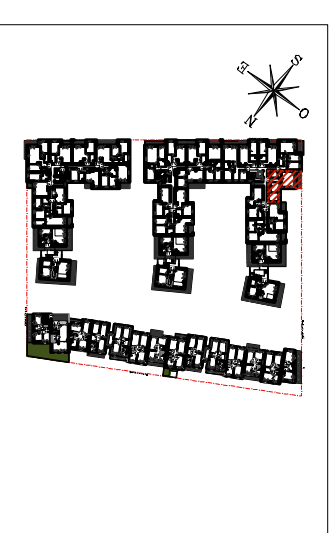


N° 125



**AMYTIS**

16 avenue Pierre SEMARD  
50-56 Avenue DIDIER  
94210-SAINT MAUR DES FOSSES



**HALL AMANDIER**  
Appartement de 3 pièces  
n° 125 au 2<sup>e</sup> étage

ENTREE	6,14 m <sup>2</sup>
SEJOUR / CUISINE	23,80 m <sup>2</sup>
CHAMBRE 1	12,19 m <sup>2</sup>
CHAMBRE 2	9,85 m <sup>2</sup>
DGT	2,32 m <sup>2</sup>
SDB	5,02 m <sup>2</sup>
WC	1,57 m <sup>2</sup>
SURFACE TOTALE HABITABLE	60,89 m <sup>2</sup>
BALCON	8,00 m <sup>2</sup>
SURFACE TOTALE PRIVATIVE	68,89 m <sup>2</sup>

**LEGENDE**

EMPLACEMENTS ELEMENTS DE CUISINE :

- LL LAVE-LINGE
- LV LAVE-VAISSELLE
- TRI TRI SELECTIF
- PF PORTE FENETRE
- AV ALLEGE VITREE
- VR VOLET ROULANT
- GC GARDE-CORPS

- CUI BLOC CUISSON
- F REFRIGERATEUR
- LC LINEAIRE COMPLEMENT.
- ETEL ESPACE TECHNIQUE ELECTRIQUE DU LOGT.

- FAUX-PLAFOND
- OU SOFFITE
- RADIATEUR

- RETOMBEE DE POUTRE
- SECHE-SERV.

Hauteur sous plafond des pièces principales sauf mention particulière : 2,50 m

Echelle 0 0,5 1m Date 29/06/2019 Indice : 0