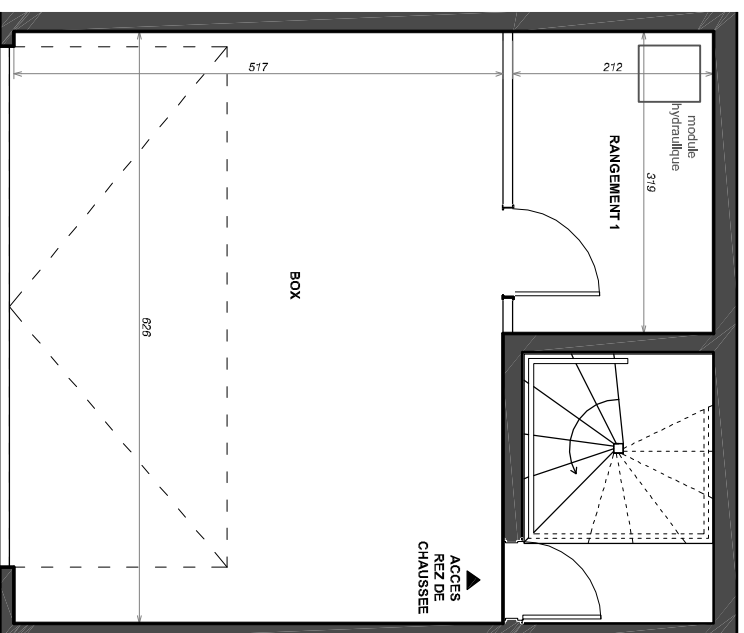
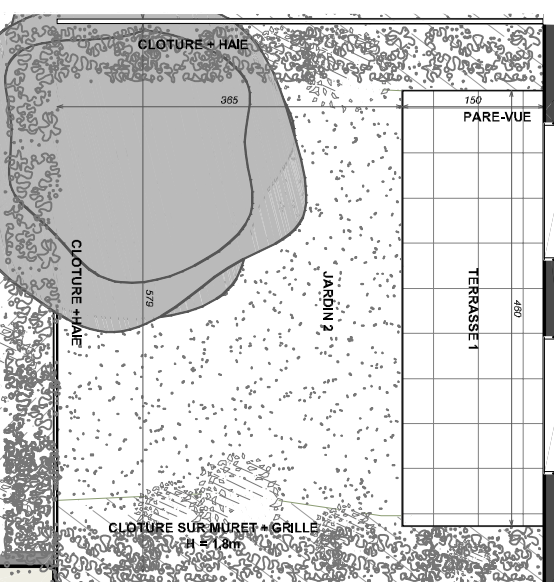
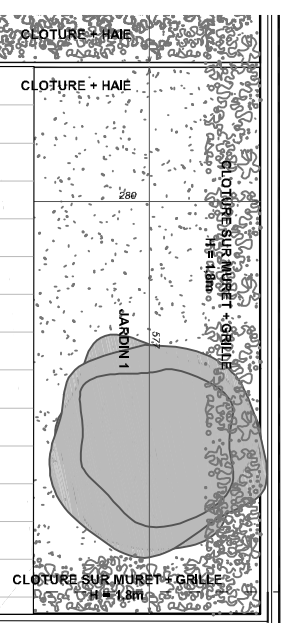


SOUS-SOL

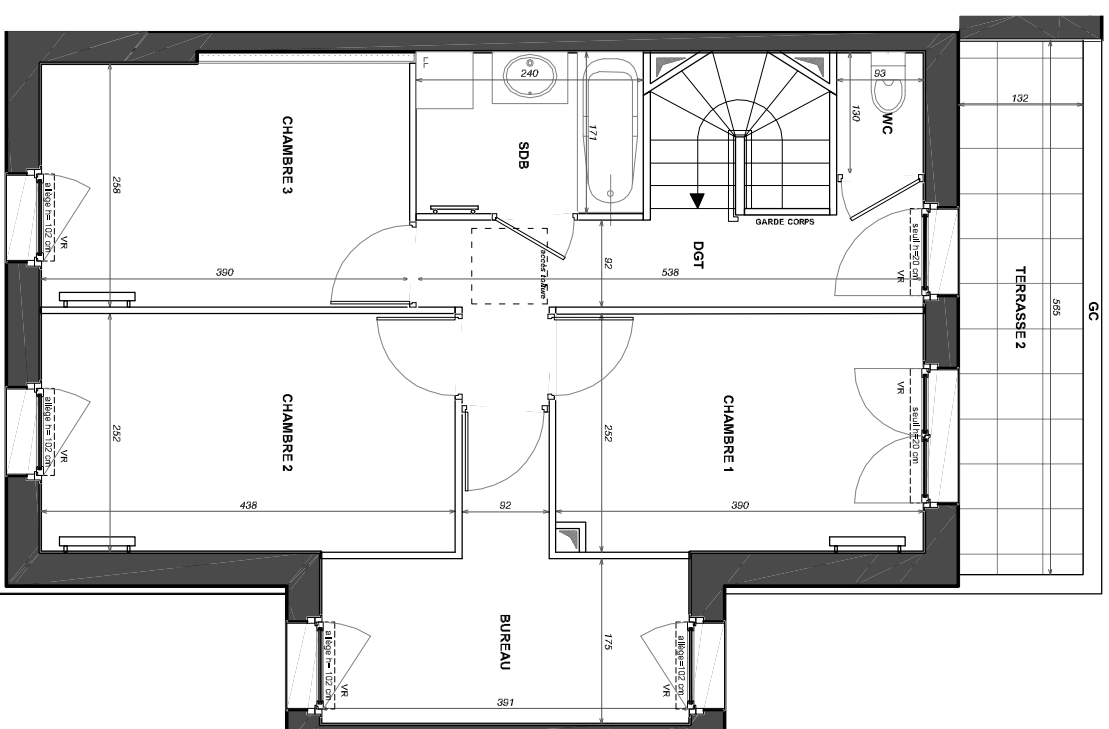


REZ DE CHAUSSEE

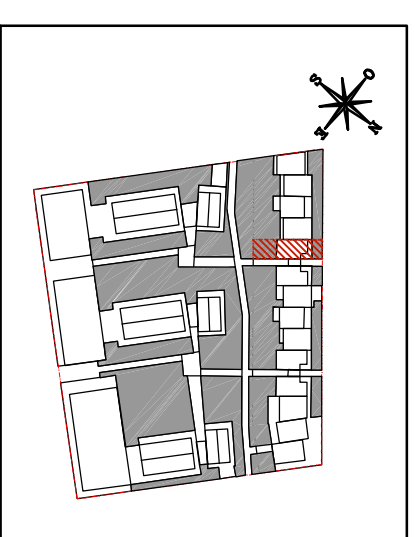


ACCES
SOUS-SOL
M05

PREMIER ETAGE



16 avenue Pierre SEMARD
50-56 Avenue DIDIER
94210-SAINT MAUR DES FOSSES



Maison de 4 pièces
n° M05 au Rez de jardin

ENTREE	4,43 m²
SEJOUR	24,67 m²
CUISINE	7,02 m²
SDE	5,19 m²
DEGAGEMENT	2,32 m²
RANGEMENT 2	2,18 m²
CHAMBRE 1	9,73 m²
CHAMBRE 2	11,06 m²
CHAMBRE 3	10,07 m²
BUREAU	8,27 m²
DGT	6,45 m²
SDB	4,11 m²
WC	1,21 m²
SURFACE TOTALE HABITABLE	96,71 m²
BOX	32,36 m²
RANGEMENT	6,78 m²
TERRASSE 1	6,89 m²
TERRASSE 2	7,44 m²
JARDIN 1	16,16 m²
JARDIN 2	23,77 m²
SURFACE TOTALE PRIVATIVE	190,11 m²

LEGENDE

EMPLACEMENTS ELEMENTS DE CUISINE :	CUI	BLOC CUISSON
LL	LAVE-LINGE	REFRIGERATEUR
L	LAVE-VAISSELLE	LINEAIRE COMPLEMENT.
TRI	TRI SELECTIF	ETEL
AV	ALLEE VITREE	ESPACE TECHNIQUE
VR	VOLET ROLANT	ELECTRIQUE DU LOGT.
GC	GARDE-CORPS	



Hauteur sous plafond des pièces principales sauf mention particulière : 2,50 m

Echelle	0	0,5	1m	2m	Date	Indice : 0
---------	---	-----	----	----	------	------------