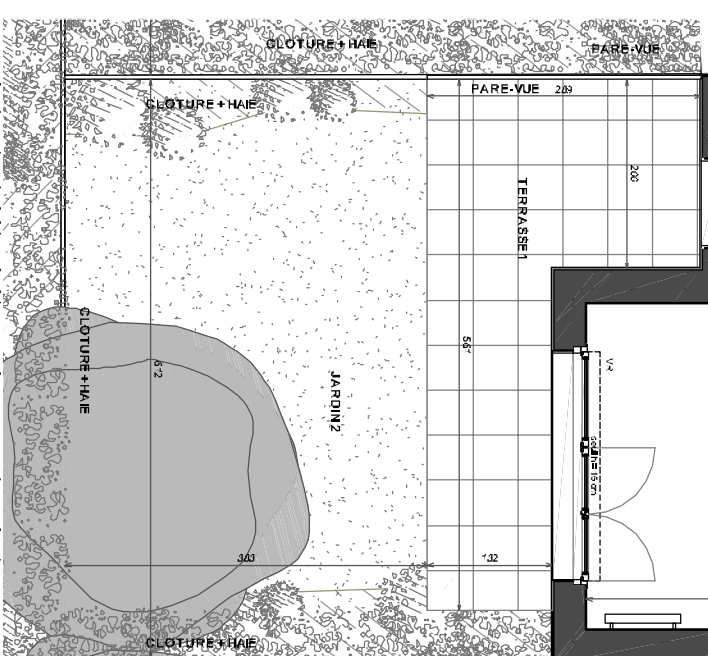
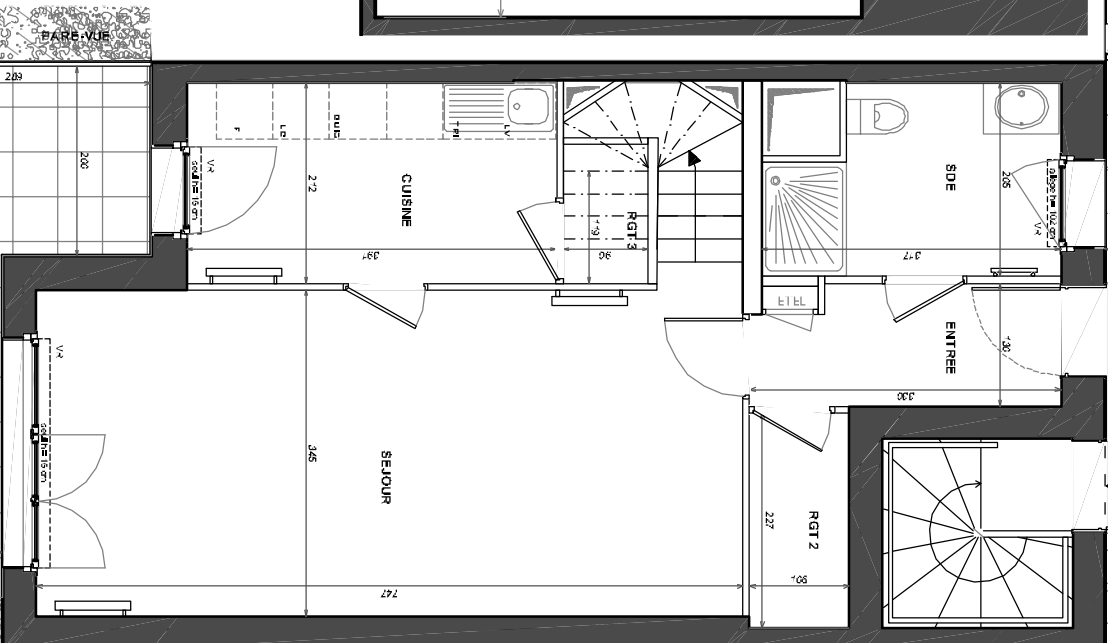
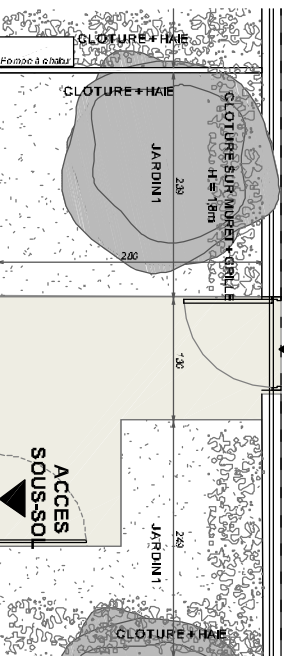
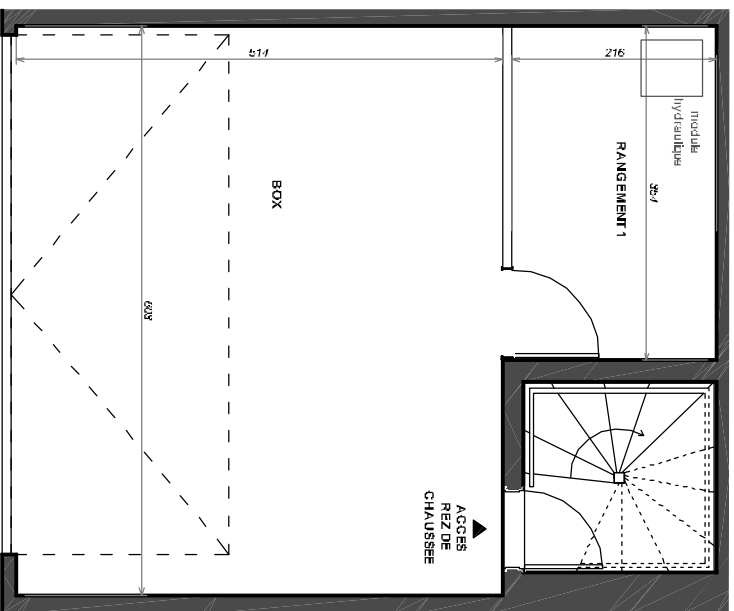
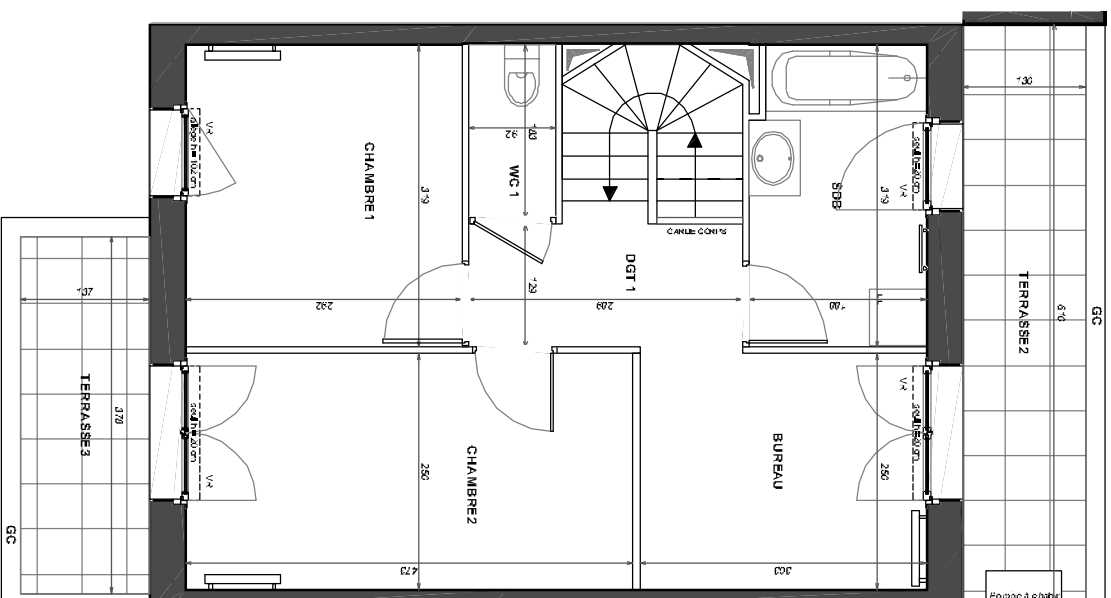


M03 REZ DE CHAUSSEE

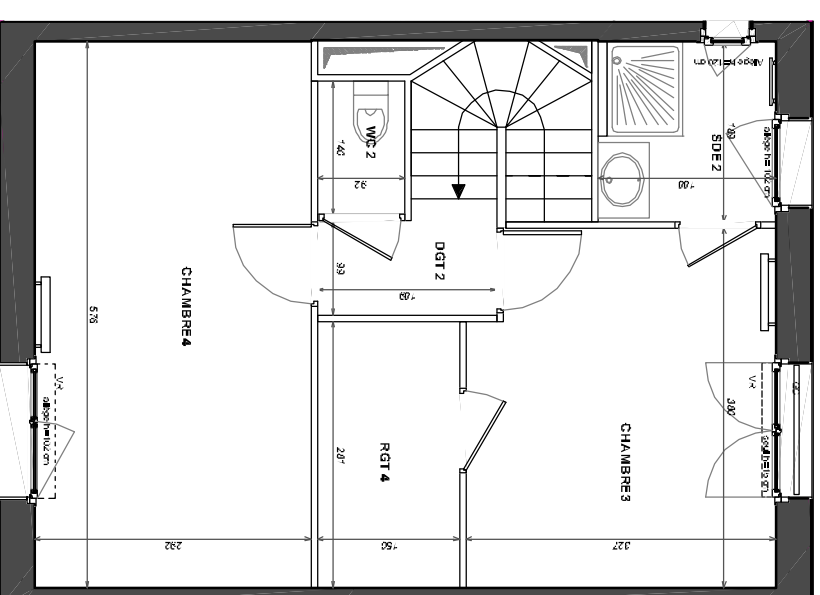
SOUS-SOL



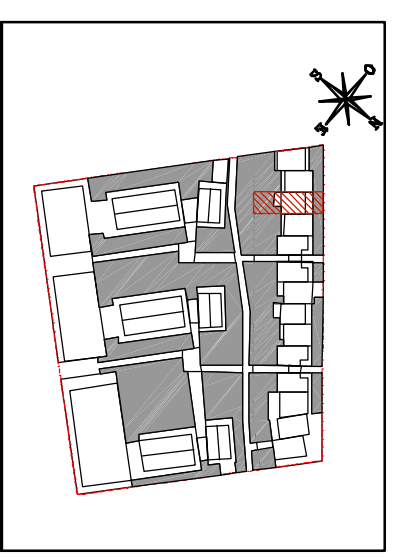
PREMIER ETAGE



DEUXIEME ETAGE



16 avenue Pierre SEMARD
50-56 Avenue DIDIER
94210-SAIN'T MAUR DES FOSSES



Maison de 5 pièces évolutif n° M03 au Rez de jardin

ENTREE	4,03 m²
SEJOUR	26,05 m²
CUISINE	8,29 m²
RANGEMENT 2	2,41 m²
RANGEMENT 3	1,07 m²
SDE	5,74 m²
CHAMBRE 1	9,32 m²
CHAMBRE 2	11,82 m²
BUREAU	7,58 m²
DGT 1	4,04 m²
WC-1	1,68 m²
SDB	5,85 m²
CHAMBRE 3	12,03 m²
RANGEMENT 4	4,21 m²
CHAMBRE 4	16,82 m²
DGT 2	2,09 m²
SDE	3,45 m²
WC-2	1,29 m²
SURFACE TOTALE HABITABLE	127,77 m²
BOX	30,96 m²
RANGEMENT 1	7,65 m²
TERRASSE 1	10,53 m²
TERRASSE 2	7,94 m²
TERRASSE 3	5,19 m²
JARDIN 1	17,31 m²
JARDIN 2	24,12 m²
SURFACE TOTALE PRIVATIVE	231,47 m²

LEGENDE

- EMPLACEMENTS ELEMENTS DE CUISINE :
- LL LAVE-LINGE
 - LV LAVE-VAISSELLE
 - TRI TRI SELECTIF
 - AV ALLEE VITREE
 - VR VOLET ROLANT
 - GC GARDE-CORPS
 - CUI BILOC CUISSON
 - F REFRIGERATEUR
 - LC LINEAIRE COMPLEMENT.
 - ETEL ESPACE TECHNIQUE ELECTRIQUE DU LOGT.

- FAUX-PLAFOND OU SOFFITE
- RETORMEE DE POUTRE
- RADIATEUR
- SECHES-SERV.

Hauteur sous plafond des pièces principales sauf mention particulière : 2,50 m

Echelle 0 0,5 1m 2m Date /-/ Indice : 0