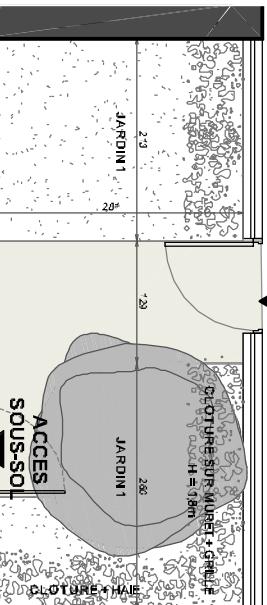
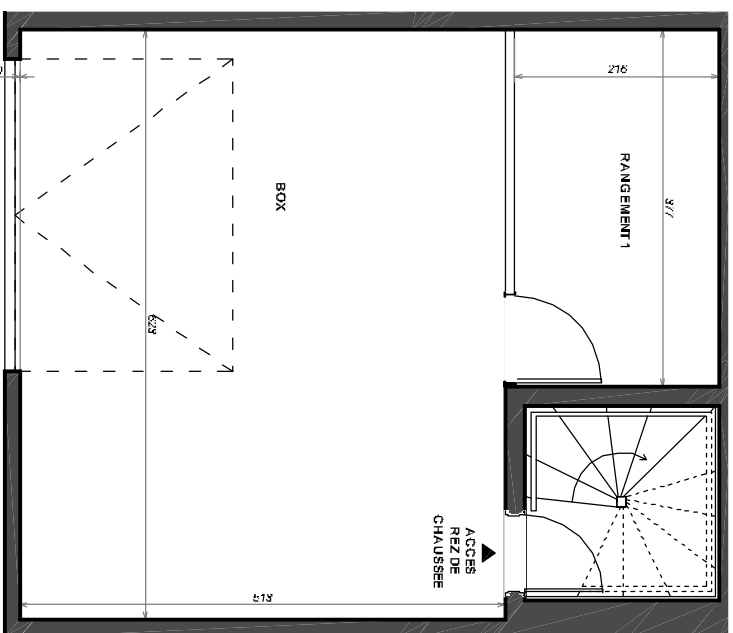
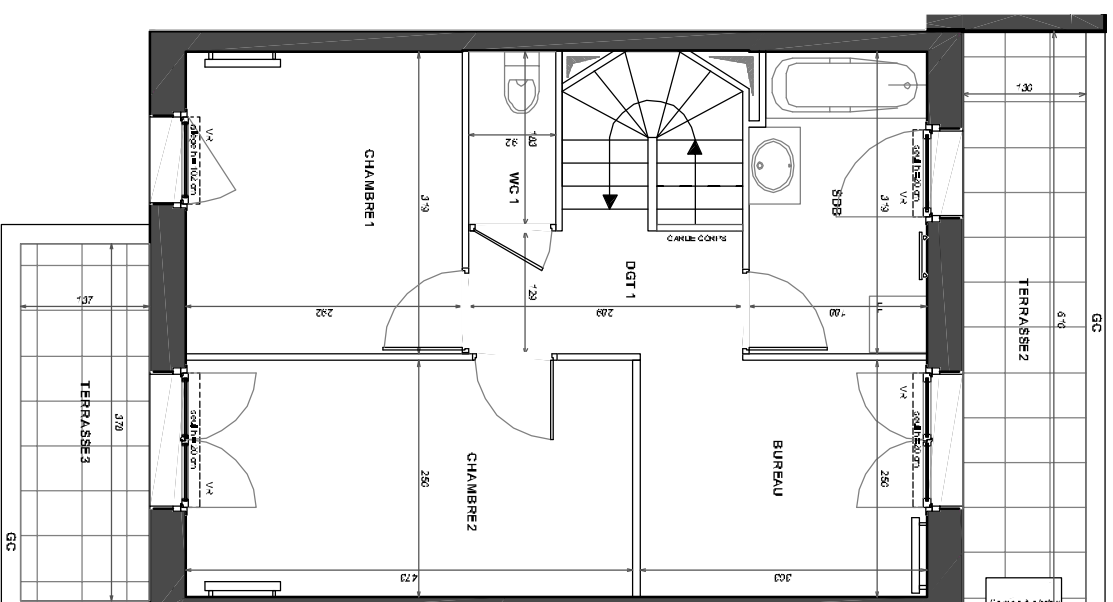


M08 REZ DE CHAUSSEE

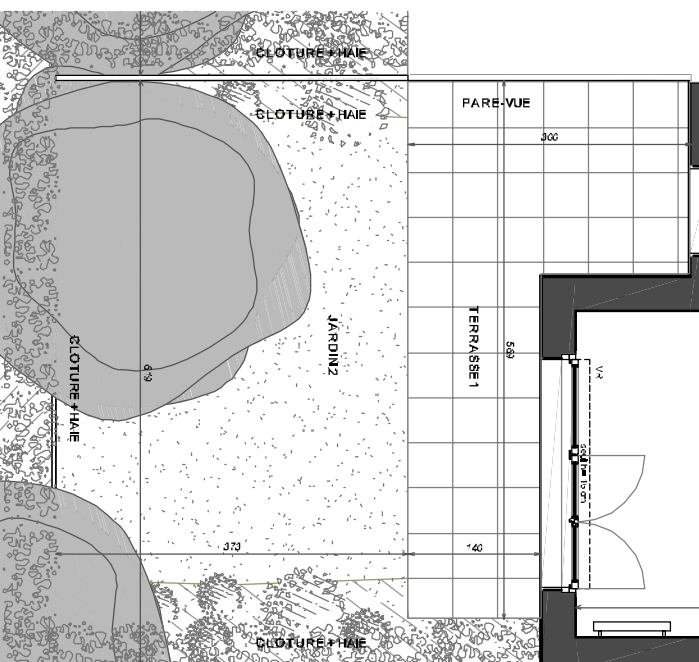
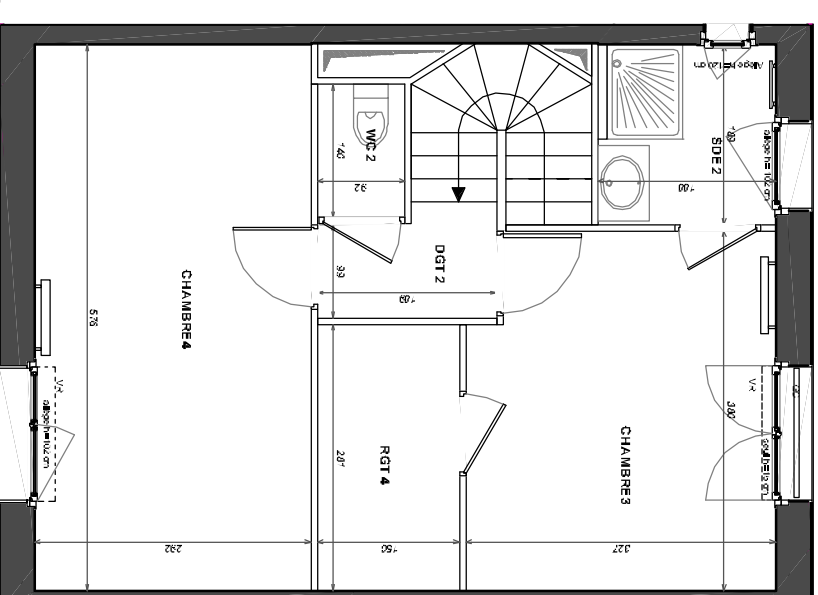
SOUS-SOL



PREMIER ETAGE



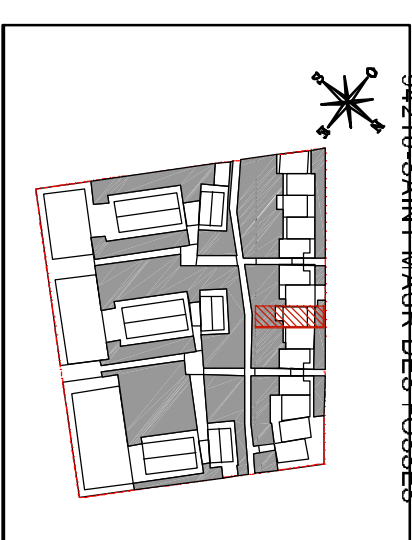
DEUXIEME ETAGE



DES MODIFICATIONS SONT SUSCEPTIBLES D'ETRE APPORTEES A CE PLAN EN FONCTION DES NECESSITES TECHNIQUES OU REGLEMENTAIRES DE LA REALISATION, TANT EN CE QUI CONCERNE LES DIMENSIONS LIBRES, QUE L'EQUIPEMENT. LES SURFACES, LES HAUTEURS, LES RETOMBES, SOUFITES, FAUX-PLAFONDS, TRAVES DE VISTES, AINSI QUE L'EMPLACEMENT DES DESCENTES D'EAUX PLUVIALES, DES EQUIPEMENTS SANITAIRES NE SONT PAS TOUS FIGURES OU LE SONT A TITRE INDICATIF. LE NOMBRE, LA TAILLE ET L'EMPLACEMENT DES RADIATEURS SONT DONNES A TITRE INDICATIF ET SERONT PRECISES APRES ETUDE THERMIQUE.



16 avenue Pierre SEMARD
50-56 Avenue DIDIER
94240-SAINT MAUR DES FOSSES



Maison de 5 pièces évolutif n° M08 au Rez de jardin

ENTREE	4,03 m²
SEJOUR	26,05 m²
CUISINE	8,29 m²
RANGEMENT 2	1,07 m²
RANGEMENT 3	2,41 m²
SDE	5,85 m²
CHAMBRE 1	9,32 m²
CHAMBRE 2	11,82 m²
BUREAU	7,58 m²
DGT 1	4,04 m²
WC 1	1,68 m²
SDB	5,85 m²
CHAMBRE 3	12,03 m²
CHAMBRE 4	16,82 m²
RANGEMENT 4	4,21 m²
DGT 2	2,09 m²
SDE	3,45 m²
WC 2	1,29 m²
SURFACE TOTALE HABITABLE	127,88 m²
BOX	31,99 m²
RANGEMENT	8,17 m²
TERRASSE 1	11,20 m²
TERRASSE 2	7,94 m²
TERRASSE 3	5,19 m²
JARDIN 1	17,05 m²
JARDIN 2	23,79 m²
SURFACE TOTALE PRIVATIVE	233,21 m²

LEGENDE

- EMPLACEMENTS ELEMENTS DE CUISINE :
- LL LAVE-LINGE
 - LV LAVE-VAISSELLE
 - TRI TRI SELECTIF
 - AV ALLEE VITREE
 - VR VOLET ROLANT
 - GC GARDE-CORPS
- CUI BLOC CUISSON
- F REFRIGERATEUR
- LC LINEAIRE COMPLEMENT.
- ETEL ESPACE TECHNIQUE ELECTRIQUE DU LOGT.

- FAUX-PLAFOND OU SOFFITE
- RETOMBEE DE POUTRE
- RADIATEUR
- SECHESERV.

