

# AMYTIS

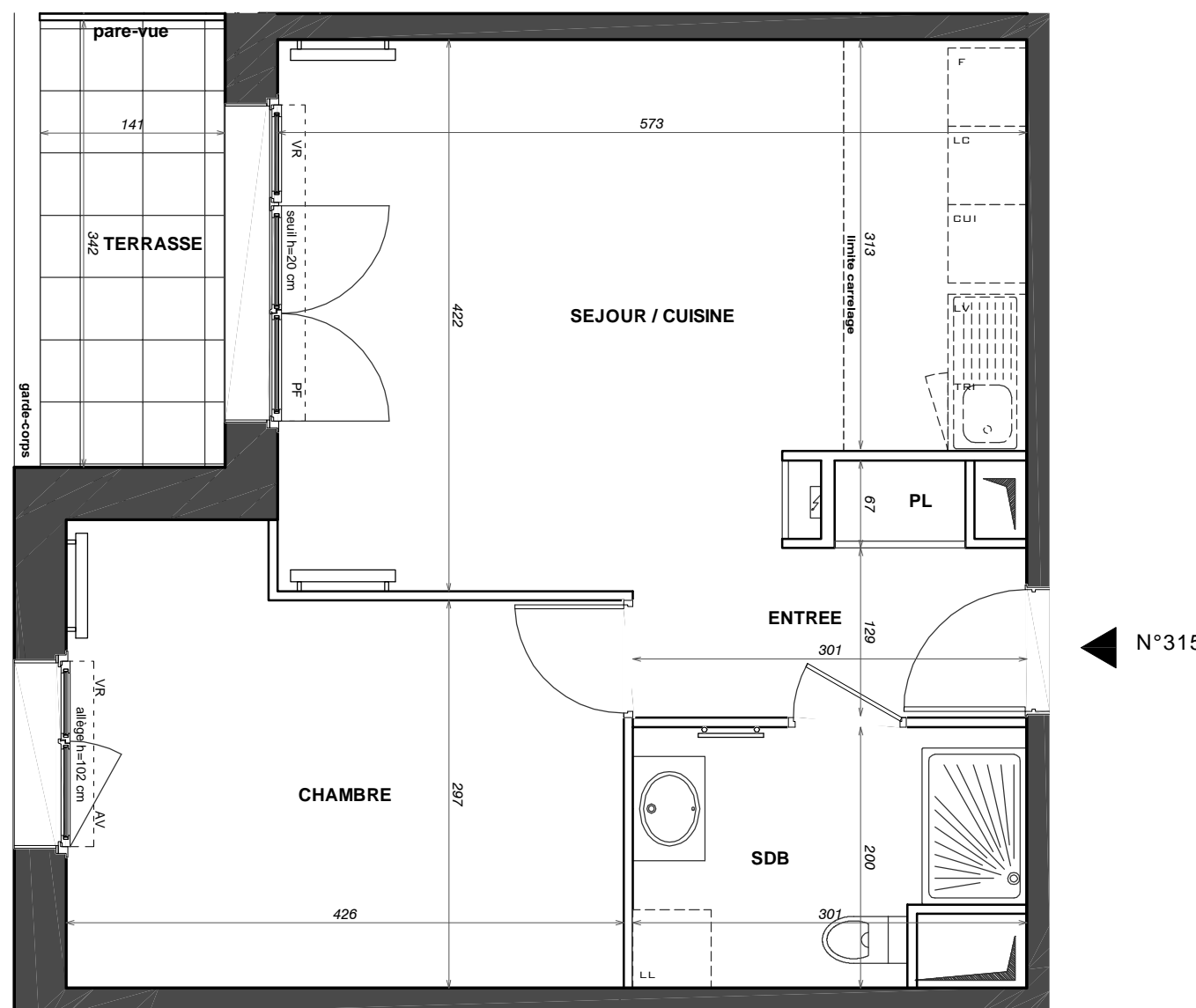
16 avenue Pierre SEMARD  
50-56 Avenue DIDIER  
94210-SAINT MAUR DES FOSSES



## HALL IRIS

Appartement de 2 pièces  
n° 315 au 1er étage

|                                 |                            |
|---------------------------------|----------------------------|
| ENTREE                          | 4,21 m <sup>2</sup>        |
| SEJOUR / CUISINE                | 22,17 m <sup>2</sup>       |
| CHAMBRE                         | 13,60 m <sup>2</sup>       |
| SDE                             | 5,44 m <sup>2</sup>        |
| <b>SURFACE TOTALE HABITABLE</b> | <b>45,42 m<sup>2</sup></b> |
| TERRASSE                        | 4,84 m <sup>2</sup>        |
| <b>SURFACE TOTALE PRIVATIVE</b> | <b>50,26 m<sup>2</sup></b> |



◀ N°315

**LEGENDE**

|     |                         |      |                                      |
|-----|-------------------------|------|--------------------------------------|
| LL  | LAVE-LINGE              | CUI  | BLOC CUISSON                         |
| LV  | LAVE-VAISSELLE          | F    | REFRIGERATEUR                        |
| TRI | TRI SELECTIF            | LC   | LINEAIRE COMPLEMENT.                 |
| PF  | PORTE FENETRE           | ETEL | ESPACE TECHNIQUE ELECTRIQUE DU LOGT. |
| AV  | ALLEGE VITREE           |      |                                      |
| VR  | VOLET ROULANT           |      |                                      |
| GC  | GARDE-CORPS             |      |                                      |
|     | FAUX-PLAFOND OU SOFFITE |      | RADIATEUR                            |
|     | RETOMBEE DE POUTRE      |      | SECHE-SERV.                          |

Hauteur sous plafond des pièces principales sauf mention particulière : 2.50 m

|         |  |      |            |            |
|---------|--|------|------------|------------|
| Echelle |  | Date | 29/06/2019 | Indice : 0 |
|---------|--|------|------------|------------|

DES MODIFICATIONS SONT SUSCEPTIBLES D'ETRE APPORTEES A CE PLAN EN FONCTION DES NECESSITES TECHNIQUES OU REGLEMENTAIRES DE LA REALISATION, TANT EN CE QUI CONCERNE LES DIMENSIONS LIBRES, QUE L'EQUIPEMENT. LES SURFACES, LES HAUTEURS SOUS PLAFOND AINSI QUE LES HAUTEURS DE SEUILS OU D'ALLEGES INDIQUEES SONT APPROXIMATIVES. LES RETOMBES, SOFFITES, FAUX-PLAFONDS, TRAPPES DE VISITES, AINSI QUE L'EMPLACEMENT DES DESCENTES D'EAUX PLUVIALES, DES EQUIPEMENTS SANITAIRES NE SONT PAS TOUS FIGURES OU LE SONT A TITRE INDICATIF. LE NOMBRE, LA TAILLE ET L'EMPLACEMENT DES RADIATEURS SONT DONNES A TITRE INDICATIF ET SERONT PRECISES APRES ETUDE THERMIQUE.