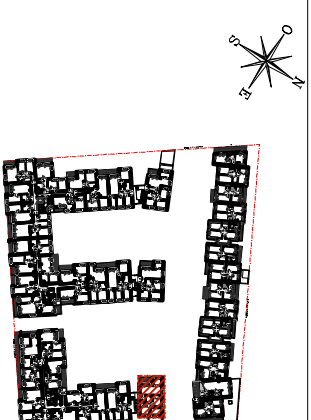


N°611



AMYTIS

16 avenue Pierre SEMARD
50-56 Avenue DIDIER
94210-SAINT MAUR DES FOSSES



HALL LYS

Appartement de 4 pièces
n° 611 au 1er étage

ENTREE	2,41 m ²
SEJOUR	22,91 m ²
CUISINE	7,19 m ²
CHAMBRE 1	9,52 m ²
CHAMBRE 2	10,42 m ²
CHAMBRE 3	10,22 m ²
SALLE DE BAIN	5,26 m ²
SALLE D'EAU	1,88 m ²
DEGAGEMENT	4,54 m ²
WC	1,04 m ²
SURFACE TOTALE HABITABLE	75,39 m ²
TERRASSE	8,27 m ²
SURFACE TOTALE PRIVATIVE	83,66 m ²

LEGENDE

EMPLACEMENTS ELEMENTS DE CUISINE :

LL	LAVE-LINGE	CUI	BLOC CUISSON
LV	LAVE-VAISSELLE	F	REFRIGERATEUR
TRI	TRI SELECTIF	LC	LINEAIRE COMPLEMENT.
PF	PORTE FENETRE	ETEL	ESPACE TECHNIQUE
AV	ALLEGE VITREE		ELECTRIQUE DU LOGT.
VR	VOLET ROULANT		
GC	GARDE-CORPS		
	FAUX-PLAFOND		
	OU SOFFITE		
	RETOMBEE DE POUTRE		
			SECHE-SERV.

Hauteur sous plafond des pièces principales sauf mention particulière : 2,50 m

Echelle 0 0,5 1m Date 29/06/2019 Indice : 0