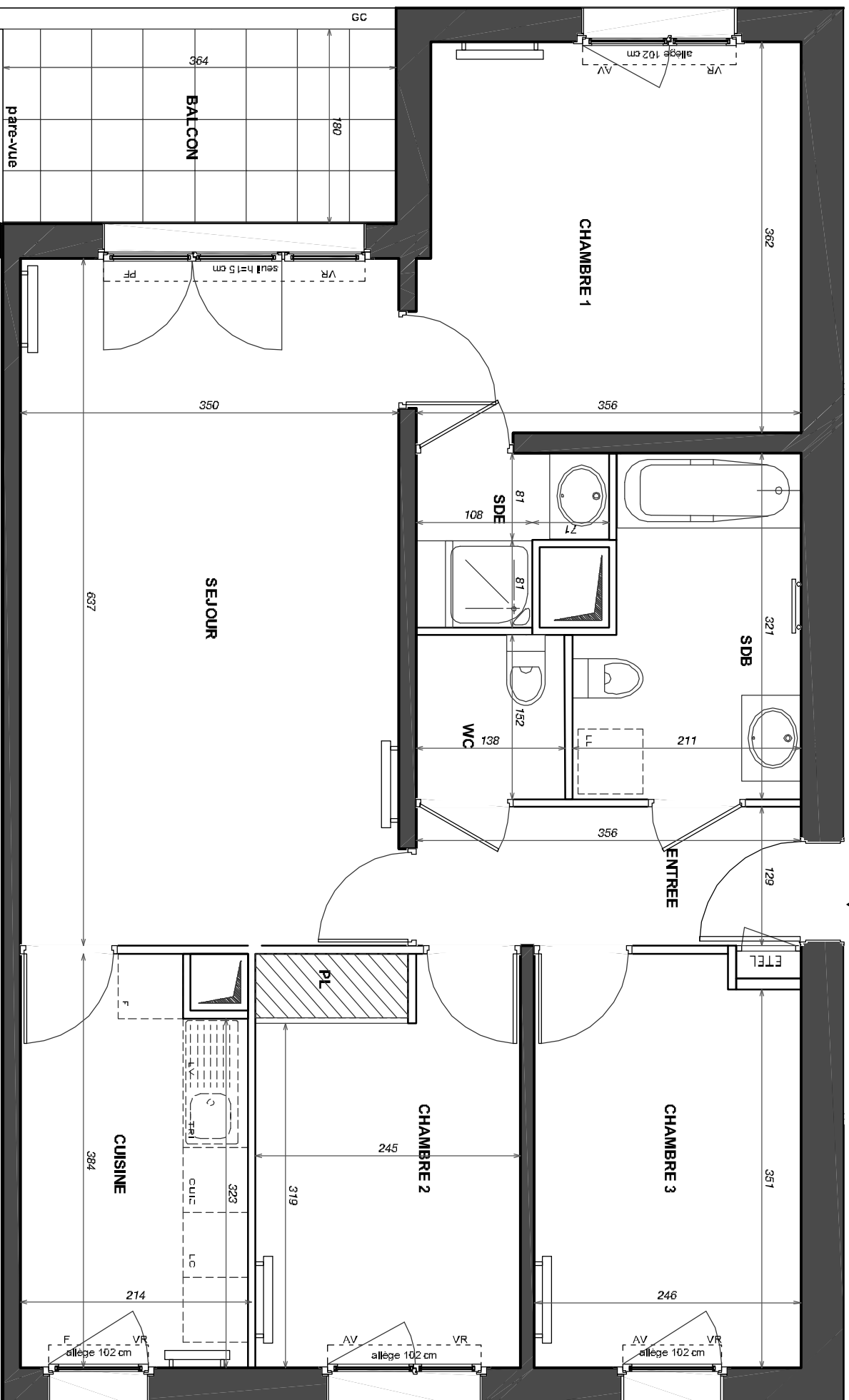


HALL LYS
Appartement de 4 pièces
n° 612 au 1er étage

ENTREE	4,59 m²
SEJOUR	22,30 m²
CUISINE	7,73 m²
CHAMBRE 1	12,62 m²
CHAMBRE 2	9,35 m²
CHAMBRE 3	9,22 m²
SDE	6,09 m²
SDB	2,32 m²
WC	2,10 m²
SURFACE TOTALE HABITABLE	76,32 m²
BALCON	6,54 m²
SURFACE TOTALE PRIVATIVE	82,86 m²



N°612

LEGENDE

EMPLACEMENTS ELEMENTS DE CUISINE :

- | | | | |
|-----|-------------------------|------|----------------------|
| LI | LAVE-LINGE | CUI | BLOC CUISSON |
| LV | LAVE-VAISSELLE | F | REFRIGERATEUR |
| TRI | TRI SELECTIF | LC | LINENIRE COMPLEMENT. |
| PF | PORTE FENETRE | ETEL | ESPACE TECHNIQUE |
| AV | ALLEE WITREE | | ELECTRIQUE DU LOGT. |
| VR | VOLET ROLANT | | |
| GC | GARDE-CORPS | | |
| | FAUX-PLAFOND DU SOFFITE | | |
| | RETOMBEE DE POUTRE | | |
| | | | SECHE-SERV. |

Hauteur sous plafond des pièces principales sauf mention particulière : 2,50 m

Echelle 0 0,5 1m Date 29/09/2019 Indice : 0