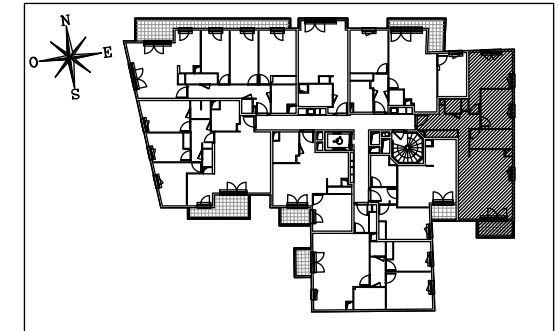


ÉLIXIR

2-10 Rue Félix Faure
92700 - COLOMBES



Appartement de 3 pièces
n° 128 au 2ème étage

ENTREE	9,60 m ²
SEJOUR	25,31 m ²
CUISINE	4,78 m ²
CHAMBRE 1	14,91 m ²
CHAMBRE 2	9,49 m ²
SALLE DE BAINS	6,37 m ²
WC	2,21 m ²
SURFACE TOTALE HABITABLE	72,67 m²
BALCON	4,02 m ²
SURFACE TOTALE PRIVATIVE	76,69 m²

LEGENDE

EMPLACEMENTS ELEMENTS DE CUISINE :
 LL LAVE-LINGE CUI BLOC CUISSON
 LV LAVE-VAISSELLE F REFRIGERATEUR

AV ALLEGE VITREE ETEL ESPACE TECHNIQUE ELECTRIQUE DU LOGT.
 VR VOLET ROULANT
 GC GARDE-CORPS

FAUX-PLAFOND, SOFFITE

RETOMBEE DE POUTRE

Hauteur sous plafond des pièces principales sauf mention particulière : 2.50 m

Echelle		Date	20/10/2017	Indice : 0
---------	--	------	------------	------------

DES MODIFICATIONS SONT SUSCEPTIBLES D'ETRE APPORTEES A CE PLAN EN FONCTION DES NECESSITES TECHNIQUES OU REGLEMENTAIRES DE LA REALISATION, TANT EN CE QUI CONCERNE LES DIMENSIONS LIBRES, QUE L'EQUIPEMENT. LES SURFACES, LES HAUTEURS SOUS PLAFOND AINSI QUE LES HAUTEURS DE SEUILS OU D'ALLEGES INDIQUEES SONT APPROXIMATIVES. LES RETOMBÉES, SOFFITES, FAUX-PLAFONDS, TRAPPES DE VISITES, AINSI QUE L'EMPLACEMENT DES DESCENTES D'EAUX PLOUVIALES, DES EQUIPEMENTS SANITAIRES NE SONT PAS TOUS FIGURES OU LE SONT A TITRE INDICATIF.