

**HALL GAMMA**  
**Appartement de 3 pièces évolutif**  
**n° 1301 au Rez-de-Jardin**

ENTRÉE	7,58 m <sup>2</sup>
SEJOUR	19,97 m <sup>2</sup>
CUISINE	6,15 m <sup>2</sup>
CHAMBRE 1	12,26 m <sup>2</sup>
CHAMBRE 2	9,52 m <sup>2</sup>
BUREAU	8,03 m <sup>2</sup>
SDB	5,29 m <sup>2</sup>
WC	2,06 m <sup>2</sup>
BUANDERIE	1,27 m <sup>2</sup>
SURFACE HABITABLE	72,13 m <sup>2</sup>
TERRASSE	11,01 m <sup>2</sup>
SURFACE TOTALE PRIVATIVE	83,14 m <sup>2</sup>

**LEGENDE**

EMPLACEMENT DES ELEMENTS DE CUISINE :

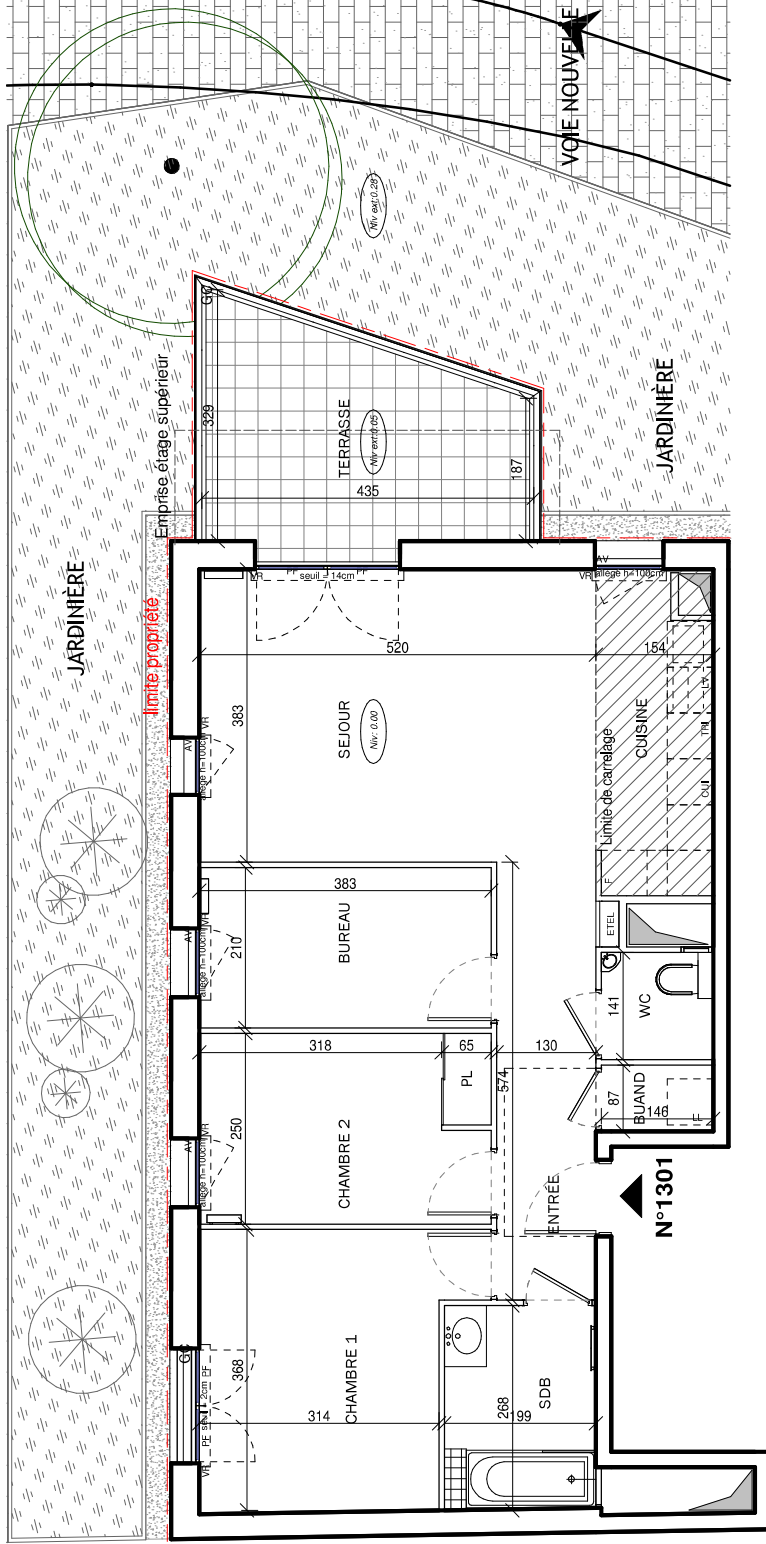
- LL LAV-LENGE
- LV LAVIE-VASELLE
- TRI TRI SELECTIF
- AV ALLEGE VITREE
- SI STORE INTERIEURE
- GC GARDE-CORPS
- CUI BLOC-CUISSON
- F REFRIGERATEUR
- LC LINEAIRE COMPLEMENT
- ETEL ESPACE TECHNIQUE ELECTRONIQUE DU LOGT.
- PL PLACARD
- DGT DEGAGEMENT

- FAUX-PLAFOND, SOFFITE
- RETOMBEE DE POUTRE
- HAUTEUR sous plafond des pièces principales sans mobilier particulier : 2,50m

Indice : 0

Echelle 0 1 2

Date 18/05/19



DES MODIFICATIONS SONT SUSCEPTIBLES D'ETRE APPORTEES A CE PLAN EN FONCTION DES NECESSITES TECHNIQUES OU REGLEMENTAIRES DE LA REALISATION, TANT EN CE QUI CONCERNE LES DIMENSIONS LIBRES, QUE L'EQUIPEMENT, LES SURFACES, LES HAUTEURS SOUS PLAFOND ANSI QU'LES HAUTEURS DE SEULS OU D'ALLEGES INDIQUEES SONT APPROXIMATIVES. LES RETOMBES, SOFFITES, FAUX-PLAFONDS, TRAPPES DE VISITES, ANSI QU'LE EMBLACEMENT DES DESCENTES D'EAUX PLUVIALES, DES EQUIPEMENTS SANITAIRES NE SONT PAS TOUS FIGURES OU LE SONT A TITRE INDICATIF.