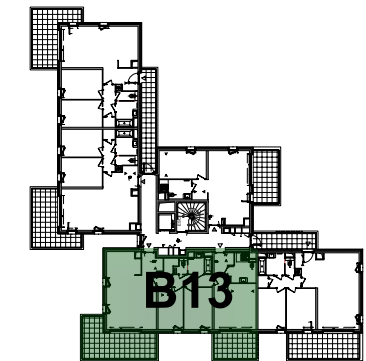


PARC PRIVÉ



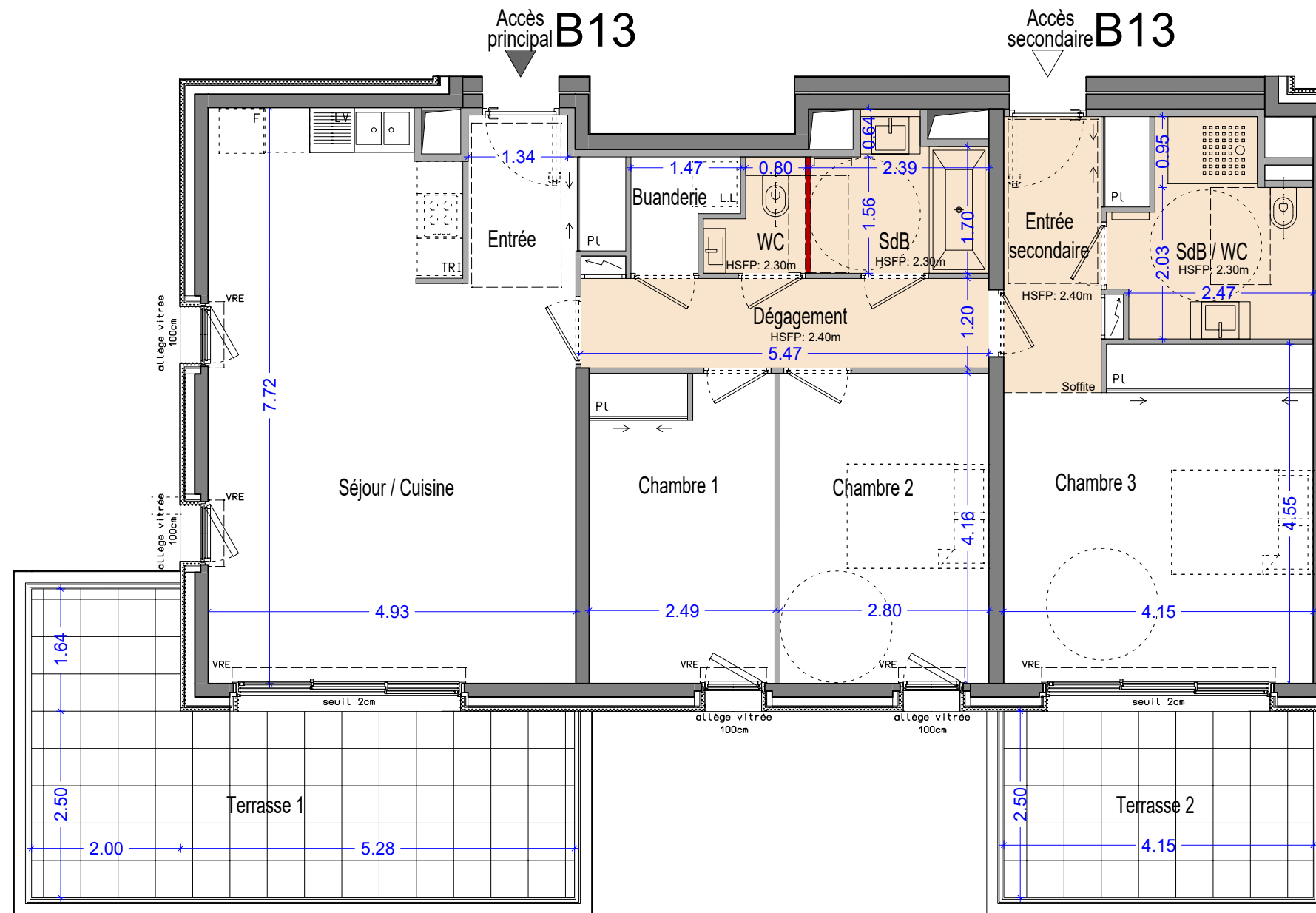
BORÉLY

Marseille 8<sup>ème</sup>



LOT B13

Appartement 4 pièces - Niveau 1



|                    |                      |
|--------------------|----------------------|
| entrée             | 4.04 m <sup>2</sup>  |
| séjour / cuisine   | 33.97 m <sup>2</sup> |
| buanderie          | 1.84 m <sup>2</sup>  |
| wc/toilette        | 1.66 m <sup>2</sup>  |
| salle de bain      | 4.37 m <sup>2</sup>  |
| dégagement         | 6.56 m <sup>2</sup>  |
| entrée secondaire  | 5.63 m <sup>2</sup>  |
| salle de bain / WC | 6.52 m <sup>2</sup>  |
| chambre 1          | 10.31 m <sup>2</sup> |
| chambre 2          | 11.65 m <sup>2</sup> |
| chambre 3          | 17.98 m <sup>2</sup> |

TOTAL SURFACES HABITABLES 104.52 m<sup>2</sup>

|            |                      |
|------------|----------------------|
| terrasse 1 | 21.49 m <sup>2</sup> |
| terrasse 2 | 10.38 m <sup>2</sup> |

TOTAL SURFACES ANNEXES 31.87 m<sup>2</sup>



PLAN DE PRECOMMERCIALISATION

- GC garde corps
- MC main courante
- SV séparatif vitré
- RP robinet puisage
- VRE volet roulant électrique
- GTL tableau électrique
- GT gaine technique
- FP faux plafond
- \*Adaptation aux PMR: cloison démontable
- Porte-fenêtre
- Fenêtre
- Porte-fenêtre coulissante

NOTA

- Des modifications sont susceptibles d'être apportées à ce plan en fonction des nécessités techniques ou réglementaires lors de la réalisation.
- Les surfaces indiquées sont approximatives conformément à l'article R261-25 du CCH.
- Les retombées, soffites, faux-plafonds, trappes de visite, gaines, canalisations, convecteurs, l'emplacement des équipements et implantations électriques, ainsi que la hauteur sous plafonds et la hauteur des seuils et allèges sont figurés à titre indicatif.
- Les plantations éventuelles ne sont pas contractuelles. L'équipement électroménager et mobilier éventuellement indiqué sur le plan n'est pas fourni.



**DIDIER ROGEON**  
ARCHITECTE

24 Mai 2019

Indice