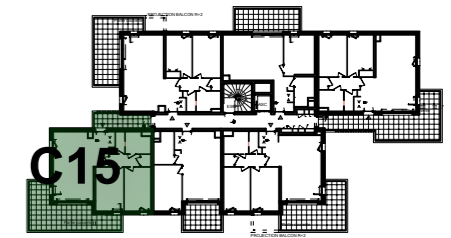


PARC PRIVÉ



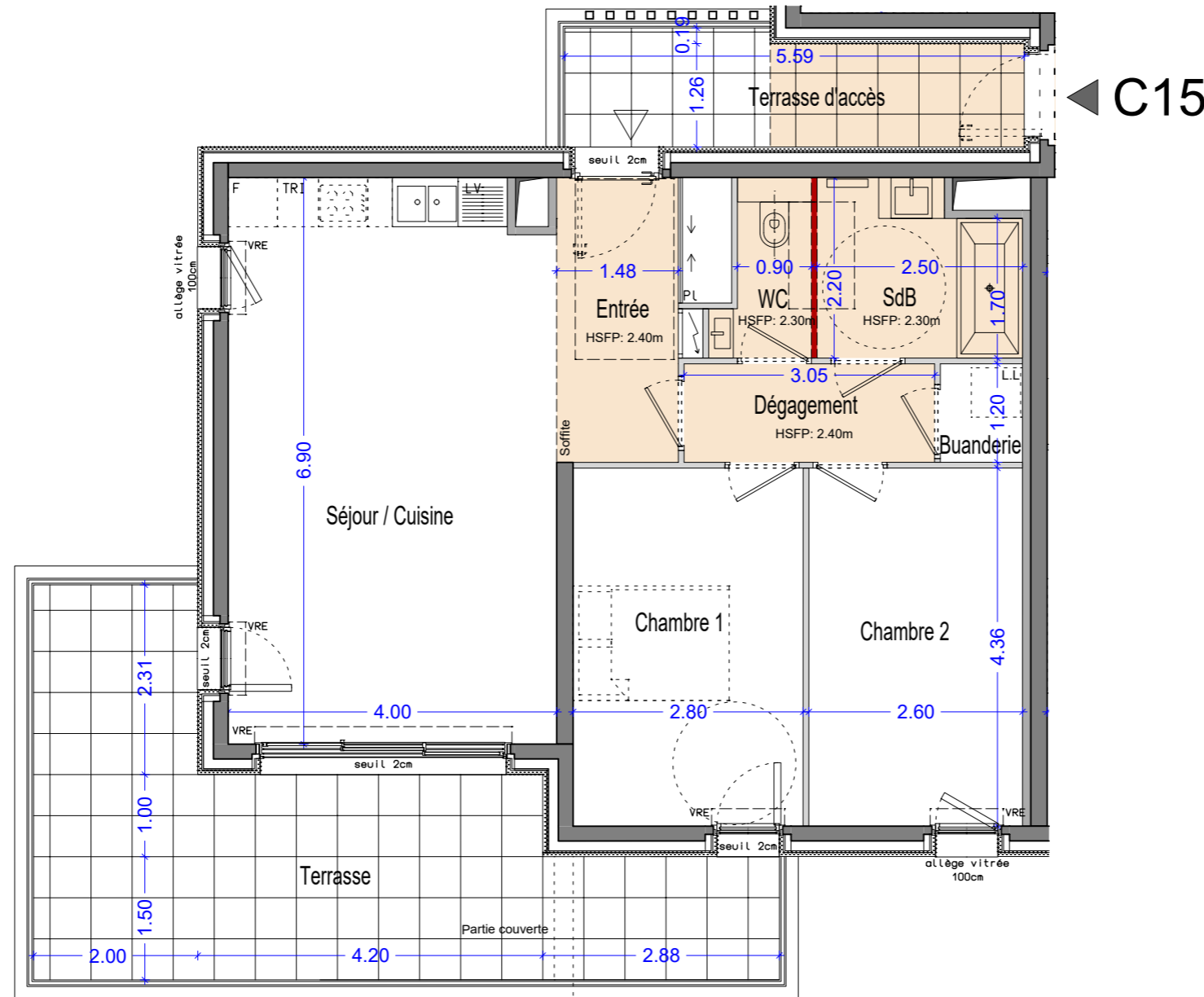
BORÉLY

Marseille 8<sup>ème</sup>



LOT C15

Appartement 3 pièces - Niveau 1



entrée	6.13 m <sup>2</sup>
séjour / cuisine	27.17 m <sup>2</sup>
chambre 1	12.21 m <sup>2</sup>
chambre 2	11.35 m <sup>2</sup>
dégageant	3.66 m <sup>2</sup>
salle de bain	5.03 m <sup>2</sup>
wc/toilette	2.19 m <sup>2</sup>
buanderie	1.20 m <sup>2</sup>

TOTAL SURFACES HABITABLES 68.94 m<sup>2</sup>

terrasse	24.44 m <sup>2</sup>
terrasse d'accès	7.52 m <sup>2</sup>

TOTAL SURFACES ANNEXES 31.96 m<sup>2</sup>



PLAN DE PRECOMMERCIALISATION

GC garde corps  
MC main courante  
SV séparatif vitré  
RP robinet puisage  
VRE volet roulant électrique

GTL tableau électrique  
GT gaine technique  
FP faux plafond  
\*Adaptation aux PMR: cloison démontable

Porte-fenêtre  
Fenêtre  
Porte-fenêtre coulissante

NOTA

- Des modifications sont susceptibles d'être apportées à ce plan en fonction des nécessités techniques ou réglementaires lors de la réalisation.  
- Les surfaces indiquées sont approximatives conformément à l'article R261-25 du CCH.  
- Les retombées, soffites, faux-plafonds, trappes de visite, gaines, canalisations, convecteurs, l'emplacement des équipements et implantations électriques, ainsi que la hauteur sous plafonds et la hauteur des seuils et allèges sont figurés à titre indicatif.  
- Les plantations éventuelles ne sont pas contractuelles. L'équipement électroménager et mobilier éventuellement indiqué sur le plan n'est pas fourni.

W&A

DIDIER ROGEON  
ARCHITECTE

24 Mai 2019

Indice